



Προμονωμένο Σύστημα
από PP-R 125 και PP-RCT

Αναβαθμίζει τις κατασκευές

interplast.gr



HOUSE OF INNOVATION



AquaPlus Prins



ΠΙΣΤΟΠΟΙΗΜΕΝΟ ΣΥΣΤΗΜΑ
ΑΠΟ ΤΟ ICC ΑΜΕΡΙΚΗΣ

Atlantica Aegean Blue 5*, Ρόδος



HOUSE OF INNOVATION

Η Interplast, με πάθος για την καινοτομία, παράγει ένα ολοκληρωμένο πιστοποιημένο σύστημα προμονωμένων σωλήνων και εξαρτημάτων από πολυπροπυλένιο. Η έλευσή του αποτελεί την επιτομή της προμόνωσης δικτύων νερού και βιομηχανικών δικτύων μεταφοράς ενέργειας. Το Aqua-Plus Prins προσφέρει πιστοποιημένη και αδιάλειπτη εξοικονόμηση ενέργειας, εξάλειψη των γραμμικών διαστολών, σημαίνοντας την αρχή του τέλους στις δαπανηρές συντηρήσεις μονώσεων και στις ενεργοβόρες λειτουργίες των δικτύων, ενώ παράλληλα αντιστέκεται σε ακραίες καιρικές συνθήκες, διαβρωτικά χημικά, στην εισδοχή οξυγόνου και στη φωτιά.

ΠΕΡΙΓΡΑΦΗ ΠΡΟΪΟΝΤΟΣ

Το σύστημα αποτελείται από τον κύριο σωλήνα (σωλήνα εξυπηρέτησης) ο οποίος παράγεται από πολυπροπυλένιο, PP-R 125 ή PP-RCT. Στη συνέχεια ακολουθεί η ομοιόμορφη στρώση μόνωσης από πολυουρεθάνη κλειστών κυψελίδων. Ο αφρός της πολυουρεθάνης υπερκαλύπτει τα ποιοτικά χαρακτηριστικά που ορίζονται από το πρότυπο EN 253.

Τέλος ακολουθεί το εξωτερικό περίβλημα (μανδύας) από τροποποιημένο πολυβινυλοχλωρίδιο (M-PVC) ή πολυαιθυλένιο υψηλής πυκνότητας (HDPE).

Το εξωτερικό περίβλημα M-PVC πληροί τα ποιοτικά χαρακτηριστικά του EN 1329 με πρόσθετη UV προστασία για την ηλιακή ακτινοβολία.

ΠΛΗΡΟΦΟΡΙΕΣ ΠΑΡΑΓΩΓΗΣ ΚΑΙ ΠΑΡΑΔΟΣΗΣ

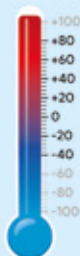
Το μήκος των προμονωμένων σωλήνων είναι 4m με εύρος διατομών από Ø20mm έως Ø125mm και 5,8m με εύρος από Ø160mm έως Ø450mm.

Υπάρχει δυνατότητα παραγωγής σε SDR 7,4–9–11 και 17, με ή χωρίς την προσθήκη υαλονήματος.

Σε ειδικές παραγγελίες, η εταιρία μας έχει τη δυνατότητα να παράγει σωλήνες και εξαρτήματα με εξωτερικό περίβλημα πολυαιθυλενίου HDPE σε ευθύγραμμα τμήματα μήκους 11,6m.

ΟΡΙΑ ΛΕΙΤΟΥΡΓΙΑΣ ΣΥΣΤΗΜΑΤΟΣ

- Θερμοκρασία εξωτερικού περιβάλλοντος: -40°C έως +80°C
- Θερμοκρασία ρευστού με σωλήνες PP-R ή PP-RCT: -10°C έως +100°C
- Συντελεστής γραμμικής διαστολής συστήματος PPR/PUR/M-PVC: 0,016mm/mK



Το σύστημα έχει βραβευθεί με Χρυσό μετάλλιο καινοτομίας και Αργυρό μετάλλιο βιομηχανικής αριστείας από την Ελληνική Ακαδημία Μάρκετινγκ.

Αυτές οι διακρίσεις αποτελούν δικαίωση των προσπαθειών της εταιρείας μας, η οποία, από την ίδρυση της, επενδύει διαρκώς σε ανθρώπινο επιστημονικό δυναμικό και υπερσύγχρονο εξοπλισμό με σκοπό την έρευνα που οδηγεί σε καινοτομία.

Η βράβευση αυτή δεν ανήκει μόνο στην Interplast. Ανήκει, επίσης, σε όλους αυτούς που επιλέγουν τα προϊόντα μας και στηρίζουν τις προσπάθειες της εταιρείας μας όλα τα χρόνια λειτουργίας της, δίνοντας μαζί με εμάς το στίγμα της καινοτομίας και της υψηλής ποιότητας με σεβασμό στον άνθρωπο και το περιβάλλον.



ΠΛΕΟΝΕΚΤΗΜΑΤΑ

- Μείωση ενεργειακών απωλειών έως 70% σε σχέση με τους κλασικούς τύπους μόνωσης σωλήνων
- Μηδενική συντήρηση
- Μεγάλη διάρκεια ζωής
- Σταθερή θερμική αντίσταση της μόνωσης κατά τη διάρκεια των χρόνων
- Εγγυημένη ποιότητα μόνωσης
- Καθολική πλήρωση όλων των επιφανειών με αποτέλεσμα να μη μένουν κενά, να αποφεύγονται υγραποιήσεις και φαινόμενα εγκλωβισμού αέρα
- Αντοχή σε ακραίες καιρικές συνθήκες (βροχή, χιόνι, παγετός κ.ά.)
- Αραιή και απλή στήριξη λόγω των ελάχιστων διαστολών και του μικρού βέλους κάμψης των προμονωμένων σωλήνων
- Γραμμική διαστολή μικρότερη από τον χαλκό
- Αυξημένη μηχανική αντοχή
- Μηδενικές υγραποιήσεις
- Υψηλή ταχύτητα εγκατάστασης σε σχέση με τις συμβατικές μονώσεις
- Μεγάλη αντοχή σε εξωτερικές καταπονήσεις
- Αδιάβροχο υλικό
- Προστασία UV
- Αντοχή στη φωτιά (B-s2, d0)
- Φραγή οξυγόνου
- Πάχος τοιχώματος μόνωσης συμβατό με τα πρότυπα του ASHRAE
- Εξαιρετικά γρήγορη απόσβεση της επένδυσης



ΠΕΔΙΟ ΕΦΑΡΜΟΓΗΣ

Το σύστημα Aqua-Plus Prins είναι κατάλληλο για:

- ☒ Υπόγεια δίκτυα
- ☒ Εξωτερικά δίκτυα
- ☒ Εσωτερικά δίκτυα
- ☒ Νέες κατασκευές
- ☒ Ανακατασκευές



Συνοπτικά οι εφαρμογές του συστήματος:

- Δίκτυα κλιματισμού και πύργοι ψύξης
- Δίκτυα θέρμανσης
- Δίκτυα ζεστών νερών χρήσης
- Δίκτυα τηλεθέρμανσης και τηλεψύξης
- Υπόγεια δίκτυα μεταφοράς ζεστού/κρύου νερού
- Βιομηχανικά δίκτυα ψύξης
- Δίκτυα σε βιομηχανίες τροφίμων κ.ά.
- Δίκτυα σε ναυπηγικές βιομηχανίες
- Δίκτυα γεωθερμικών πεδίων
- Δίκτυα μεταφοράς χημικών υγρών

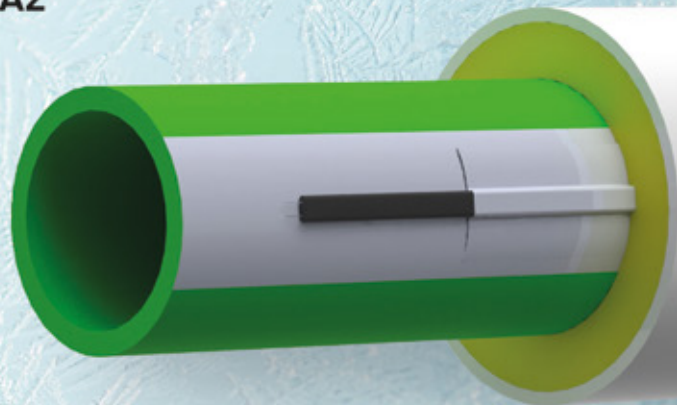
ΣΥΣΤΗΜΑ ΑΝΤΙΠΑΓΩΤΙΚΗΣ ΠΡΟΣΤΑΣΙΑΣ

Κατά τη διάρκεια του χειμώνα, η μεγάλη πτώση της θερμοκρασίας μπορεί να προκαλέσει τη δημιουργία πάγου, ακόμα και στους προμονωμένους σωλήνες. Αυτό έχει ως αποτέλεσμα τη φραγή του σωλήνα και σε χειρότερη περίπτωση την αστοχία του, με την εμφάνιση διαρροής. Η επιδιόρθωση απαιτεί χρόνο και κόστος για τον εγκαταστάτη.

Το σύστημα της αντιπαγωτικής προστασίας αποτελεί μια προσιτή και αξιόπιστη λύση για την προστασία των προμονωμένων σωλήνων σε χαμηλές θερμοκρασίες. Επίσης, το συγκεκριμένο σύστημα αποτελεί μια ασφαλή λύση με στόχο την ομαλή λειτουργία του δικτύου σωληνώσεων και εξαρτημάτων για πολλά χρόνια.

Με το σύστημα της αντιπαγωτικής προστασίας:

- Εξαλείφεται το φαινόμενο δημιουργίας πάγου
- Αποφεύγεται το απρόβλεπτο κόστος επιδιορθώσεων
- Διασφαλίζεται η ομαλή ροή του δικτύου ακόμη και σε ακραίες καιρικές συνθήκες.



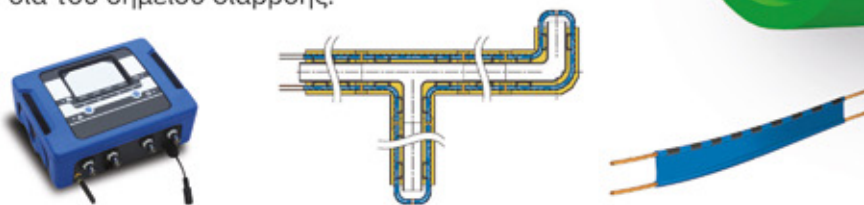
ΤΥΠΙΚΗ ΕΓΚΑΤΑΣΤΑΣΗ ΣΥΣΤΗΜΑΤΟΣ ΑΝΤΙΠΑΓΩΤΙΚΗΣ ΠΡΟΣΤΑΣΙΑΣ



ΣΥΣΤΗΜΑ ΑΝΙΧΝΕΥΣΗΣ ΔΙΑΡΡΟΗΣ

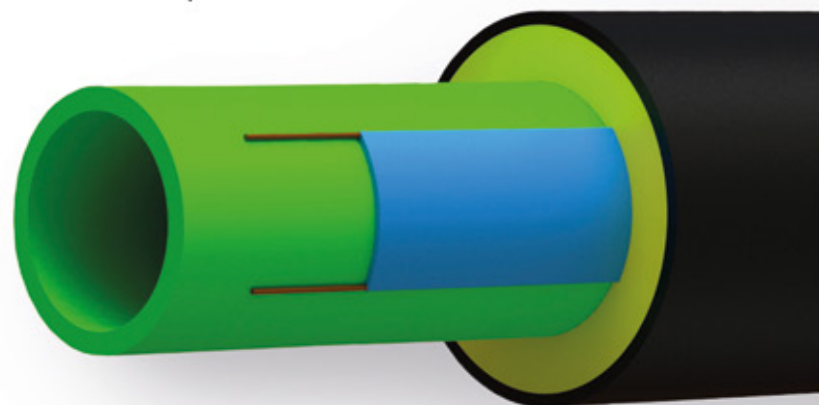
Η εργοστασιακή προμόνωση των σωλήνων επιφέρει πολλαπλά οφέλη στα δίκτυα μεταφοράς θερμού και ψυχρού μέσου, ωστόσο όπως συμβαίνει σε όλους τους μονωμένους σωλήνες, μία πιθανή διαρροή στον κύριο σωλήνα είναι δύσκολα ανιχνεύσιμη. Μία διαρροή στον κύριο σωλήνα μπορεί αφενός να μεταβάλει τα στοιχεία ροής στο εσωτερικό του και την ομαλή λειτουργία του δικτύου και αφετέρου να αλλοιώσει τη μόνωση και το περίβλημα του σωλήνα με τελικό αποτέλεσμα την αλλοίωση των ιδιοτήτων του. Για την αντιμετώπιση του συγκεκριμένου προβλήματος τα δίκτυα σωληνώσεων είναι καλό να εξοπλίζονται με ένα σύστημα ανίχνευσης διαρροής.

Το σύστημα ανίχνευσης διαρροής αποτελεί ένα ολοκληρωμένο και αξιόπιστο σύστημα παρακολούθησης και ελέγχου των δικτύων σωληνώσεων, το οποίο βρίσκει τη βέλτιστη εφαρμογή του στους μονωμένους σωλήνες όπου δεν υπάρχει άμεση οπτική επαφή με τον κύριο σωλήνα. Με το συγκεκριμένο σύστημα ανιχνεύεται όχι μόνο η ύπαρξη διαρροής στον κύριο σωλήνα, αλλά και η τοποθεσία του σημείου διαρροής.



Με το σύστημα ανίχνευσης διαρροής επιτυγχάνεται:

- Ασφαλής και ομαλή λειτουργία του δικτύου
- Ανίχνευση διαρροής και καθορισμός της έκτασής της
- Ανίχνευση της τοποθεσίας της διαρροής
- Παρακολούθηση και έλεγχος του δικτύου, κάθε στιγμή, για όλο το έτος
- Μείωση του κόστους επιδιόρθωσης
- Απομακρυσμένη πρόσβαση με μια απλή σύνδεση στο διαδίκτυο
- Απομακρυσμένη επέμβαση στο σύστημα ανίχνευσης
- Δημιουργία ιστορικού δεδομένων
- Δημιουργία αναφορών και ανάλυση αποτελεσμάτων



HOUSE OF INNOVATION

ΕΡΓΑ ΑΝΑΦΟΡΑΣ

Η συνεχής ανάπτυξη, η καινοτομία και η ποιότητα των προϊόντων της Interplast την έχουν κατατάξει στην πρώτη θέση στην Ελλάδα σε ό,τι αφορά τα δίκτυα πλαστικών σωληνώσεων στην ύδρευση, τη θέρμανση και τον κλιματισμό. Ταυτόχρονα, η εξωστρέφεια και η εξαγωγική δραστηριότητα σε 60 χώρες έχουν ως αποτέλεσμα την τοποθέτηση των προϊόντων της εταιρίας σε πολύ σημαντικά έργα σε Ευρώπη, Αμερική, Αφρική και Μέση Ανατολή. Παρακάτω παρουσιάζονται επιγραμματικά κάποια από τα σημαντικότερα έργα, στα οποία έχει εγκατασταθεί το σύστημα των προμονωμένων σωλήνων και εξαρτημάτων Aqua-Plus Prins της Interplast.



Mayia Exclusive Resort & Spa 5*, Ρόδος



Hyatt Regency 5*, Θεσσαλονίκη



Agia Napa Marina, Κύπρος



Kuda Villingili Resort 5*, Μαλδίβες



Pristina Mall, Πρίστινα



Ιατρικό Διαβαλκανικό Κέντρο, Θεσ/νίκη



Ινστιτούτο Έρευνας Καρκίνου, Κύπρος



Βιομηχανία Hell Energy Drinks, Ουγγαρία



Αεροδρόμιο Μυκόνου (JMK), Μύκονος



Κολέγιο Deree, Αγ. Παρασκευή, Αθήνα



Κτήμα Άλφα, Αμύνταιο



MarBella Elix 5*, Καραβοστάσι



ΠΙΣΤΟΠΟΙΗΣΕΙΣ

Η Interplast έχει θέσει πολύ αυστηρούς ελέγχους κατά τη διαδικασία της παραγωγής, έτσι ώστε να καλύπτει τα πλαίσια των νέων απαιτήσεων για την ευρύτερη αναβάθμιση των κτηρίων, την εξοικονόμηση ενέργειας και την προστασία του περιβάλλοντος. Η εταιρία είναι πιστοποιημένη σύμφωνα με τα πρότυπα ISO 9001, ISO 14001, ISO 50001 και κατέχει το ύψιστης σημασίας Environmental Product Declaration (EPD) για το ενεργειακό αποτύπωμα του συστήματος Aqua-Plus.

Οι σωλήνες και τα εξαρτήματα Aqua-Plus Prins εναρμονίζονται και υπερκαλύπτουν τις προϋποθέσεις που τίθενται από τα Διεθνή (ISO), τα Ευρωπαϊκά (EN), τα Γερμανικά (DIN), τα Βρετανικά (BS) και τα πρότυπα της Αμερικής (US). Επιπλέον η Interplast υφίσταται περιοδικούς ελέγχους από διεθνή πιστοποιημένα ινστιτούτα χωρίς να παρουσιάζει την παραμικρή αστοχία στη διαδικασία της παραγωγής. Συγκεκριμένα, το προμονωμένο σύστημα Aqua-Plus Prins, πέρα των πιστοποιήσεων του σωλήνα εξυπηρέτησης, συνοδεύεται από τις παρακάτω πιστοποιήσεις και εκθέσεις εργαστηριακών δοκιμών:

- Υδραυλικής δοκιμής στους -10°C
- Θερμικής αγωγιμότητας & ενεργειακών απωλειών
- Ποιότητας της πολυουρεθάνης
- Υπολογισμού γραμμικής διαστολής
- Αντίστασης στη φωτιά
- Υδατοστεγανότητας της διαδικασίας των ενώσεων (jackets)
- Διαπερατότητας οξυγόνου

Το πάχος τοιχώματος της μόνωσης πολυουρεθάνης καλύπτει πλήρως τις απαιτήσεις των Ελληνικών (KENAK), των Ευρωπαϊκών (EN) και των Αμερικάνικων (ASHRAE) προτύπων και κανονισμών.

Φορείς Δοκιμών/Πιστοποιήσεων - Έλεγχοι:

EBETAM-MIRTEC Ελλάδα, **ICC** Αμερικής, **SKZ** Γερμανίας, **WRAS M.** Βρετανίας, **EMI** Ουγγαρίας, **Αριστοτέλειο Πανεπιστήμιο Θεσσαλονίκης**, **Εθνικό Μετσόβιο Πολυτεχνείο**, **KIWA** Ολλανδίας, **FERNWARME** Γερμανίας & **LLC/TCC** Ουκρανίας.

Πιστοποιήσεις Εξαρτημάτων PN 30:

ICC Αμερικής, **SKZ** Γερμανίας, **EBETAM-MIRTEC** Ελλάδα, **WRAS M.** Βρετανίας, **EMI** Ουγγαρίας.

Εγγύηση:

10 χρόνια με ασφαλιστική κάλυψη από την Generali για χρηματικό ποσό έως €5.000.000.



interplast.gr



HOUSE OF INNOVATION

| ΕΣΩΤΕΡΙΚΟΣ ΣΩΛΗΝΑΣ PPR (mm) | ΕΞΩΤΕΡΙΚΟΣ ΣΩΛΗΝΑΣ PVC (mm) | ΚΩΔΙΚΟΣ | ΣΥΣΚΕΥΑΣΙΑ | ΤΙΜΗ (€) |
|-----------------------------------|-----------------------------------|---------|------------|-------------|
|-----------------------------------|-----------------------------------|---------|------------|-------------|

**ΠΡΟ-ΜΟΝΩΜΕΝΟΣ ΣΩΛΗΝΑΣ SDR 7,4 PPR/PUR/PVC
ΜΕ ΒΑΣΗ ΤΑ ΑΠΑΙΤΟΥΜΕΝΑ ΠΑΧΗ ΤΟΥ ΚΕΝΑΚ**



| | | | | |
|--------------|-----|-----------|-----|---------------|
| Ø 20 x 2,8 | 40 | 780350010 | 4 | 8,96 |
| Ø 25 x 3,5 | 50 | 780350015 | 4 | 10,40 |
| Ø 32 x 4,4 | 63 | 780350032 | 4 | 14,20 |
| Ø 40 x 5,5 | 75 | 780350040 | 4 | 17,48 |
| Ø 50 x 6,9 | 90 | 780350050 | 4 | 22,30 |
| Ø 63 x 8,6 | 100 | 780350063 | 4 | 28,52 |
| Ø 75 x 10,3 | 125 | 780350075 | 4 | 40,19 |
| Ø 90 x 12,3 | 140 | 780350090 | 4 | 51,13 |
| Ø 110 x 15,1 | 160 | 780350110 | 4 | 63,09 |
| Ø 125 x 17,1 | 200 | 780350125 | 4 | 94,96 |
| Ø 160 x 21,9 | 225 | 780350160 | 5,8 | 118,91 |
| Ø 200 x 27,4 | 250 | 780350200 | 5,8 | 165,71 |
| Ø 250 x 34,2 | 315 | 780350250 | 5,8 | 256,71 |

**ΠΡΟ-ΜΟΝΩΜΕΝΟΣ ΣΩΛΗΝΑΣ SDR 11 PPR/PUR/PVC
ΜΕ ΒΑΣΗ ΤΑ ΑΠΑΙΤΟΥΜΕΝΑ ΠΑΧΗ ΤΟΥ ΚΕΝΑΚ**



| | | | | |
|--------------|-----|-----------|-----|---------------|
| Ø 32 x 2,9 | 63 | 780360032 | 4 | 13,56 |
| Ø 40 x 3,7 | 75 | 780360040 | 4 | 16,58 |
| Ø 50 x 4,6 | 90 | 780360050 | 4 | 20,62 |
| Ø 63 x 5,8 | 100 | 780360063 | 4 | 25,94 |
| Ø 75 x 6,8 | 125 | 780360075 | 4 | 35,69 |
| Ø 90 x 8,2 | 140 | 780360090 | 4 | 44,47 |
| Ø 110 x 10,0 | 160 | 780360110 | 4 | 54,29 |
| Ø 125 x 11,4 | 200 | 780360125 | 4 | 82,21 |
| Ø 160 x 14,6 | 225 | 780360160 | 5,8 | 98,75 |
| Ø 200 x 18,2 | 250 | 780360200 | 5,8 | 130,52 |
| Ø 250 x 22,7 | 315 | 780360250 | 5,8 | 200,81 |
| Ø 315 x 28,6 | 400 | 780360315 | 5,8 | 341,28 |
| Ø 355 x 32,2 | 450 | 780360350 | 5,8 | 480,71 |

ΔΙΑΤΙΘΕΝΤΑΙ ΚΑΤΟΠΙΝ ΣΥΝΕΝΝΟΗΣΕΩΣ

| ΕΣΩΤΕΡΙΚΟΣ ΣΩΛΗΝΑΣ PPR (mm) | ΕΞΩΤΕΡΙΚΟΣ ΣΩΛΗΝΑΣ PVC (mm) | ΚΩΔΙΚΟΣ | ΣΥΣΚΕΥΑΣΙΑ | ΤΙΜΗ (€) |
|-----------------------------------|-----------------------------------|---------|------------|-------------|
|-----------------------------------|-----------------------------------|---------|------------|-------------|

**ΠΡΟ-ΜΟΝΩΜΕΝΟΣ ΣΩΛΗΝΑΣ SDR 9 PPRCT PUR/PVC
ΜΕ ΒΑΣΗ ΤΑ ΑΠΑΙΤΟΥΜΕΝΑ ΠΑΧΗ ΤΟΥ **KENAK****



| | | | | |
|--------------|-----|-----------|-----|---------------|
| Ø 32 x 3,6 | 63 | 780340032 | 4 | 14,01 |
| Ø 40 x 4,5 | 75 | 780340040 | 4 | 17,22 |
| Ø 50 x 5,6 | 90 | 780340050 | 4 | 21,86 |
| Ø 63 x 7,1 | 100 | 780340063 | 4 | 27,99 |
| Ø 75 x 8,4 | 125 | 780340075 | 4 | 39,31 |
| Ø 90 x 10,1 | 140 | 780340090 | 4 | 50,06 |
| Ø 110 x 12,3 | 160 | 780340110 | 4 | 61,67 |
| Ø 125 x 14,0 | 200 | 780340125 | 4 | 92,92 |
| Ø 160 x 17,9 | 225 | 780340160 | 5,8 | 115,67 |
| Ø 200 x 22,4 | 250 | 780340200 | 5,8 | 157,63 |
| Ø 250 x 29,7 | 315 | 780340250 | 5,8 | 242,71 |

**ΠΡΟ-ΜΟΝΩΜΕΝΟΣ ΣΩΛΗΝΑΣ SDR 17 PPRCT PUR/PVC
ΜΕ ΒΑΣΗ ΤΑ ΑΠΑΙΤΟΥΜΕΝΑ ΠΑΧΗ ΤΟΥ **KENAK****



| | | | | |
|--------------|-----|-----------|-----|---------------|
| Ø 160 x 9,5 | 225 | 780390160 | 5,8 | 87,87 |
| Ø 200 x 11,9 | 250 | 780390200 | 5,8 | 112,31 |
| Ø 250 x 14,8 | 315 | 780390250 | 5,8 | 172,31 |
| Ø 315 x 18,7 | 400 | 780390315 | 5,8 | 299,36 |

ΔΙΑΤΙΘΕΝΤΑΙ ΚΑΤΟΠΙΝ ΣΥΝΕΝΝΟΗΣΕΩΣ

| ΕΣΩΤΕΡΙΚΟΣ ΣΩΛΗΝΑΣ PPR (mm) | ΕΞΩΤΕΡΙΚΟΣ ΣΩΛΗΝΑΣ PVC (mm) | ΚΩΔΙΚΟΣ | ΣΥΣΚΕΥΑΣΙΑ | ΤΙΜΗ (€) |
|-----------------------------------|-----------------------------------|---------|------------|-------------|
|-----------------------------------|-----------------------------------|---------|------------|-------------|

**ΠΡΟ-ΜΟΝΩΜΕΝΟΣ ΣΩΛΗΝΑΣ ΜΕ ΒΑΣΗ ΤΑ ΑΠΑΙΤΟΥΜΕΝΑ ΠΑΧΗ
SDR 7,4 PPR/PUR/PVC (GF) - EN 253 • EN 15632 • EN ISO 17455**



| SOCKET WELDING | | | | |
|----------------|-----|-----------|-----|---------------|
| Ø 20 x 2,8 | 90 | 780370020 | 12 | 18,19 |
| Ø 25 x 3,5 | 90 | 780370025 | 12 | 18,74 |
| Ø 32 x 4,4 | 90 | 780370032 | 12 | 19,69 |
| Ø 40 x 5,5 | 110 | 780370040 | 8 | 27,41 |
| Ø 50 x 6,9 | 110 | 780370050 | 8 | 29,58 |
| Ø 63 x 8,6 | 125 | 780370063 | 4 | 35,26 |
| Ø 75 x 10,3 | 140 | 780370075 | 4 | 45,81 |
| Ø 90 x 12,3 | 160 | 780370090 | 4 | 56,33 |
| Ø 110 x 15,1 | 200 | 780370110 | 4 | 83,07 |
| Ø 125 x 17,1 | 225 | 780370125 | 4 | 98,35 |
| BUTT WELDING | | | | |
| Ø 160 x 21,9 | 250 | 780370160 | 5,8 | 125,06 |
| Ø 200 x 27,4 | 315 | 780370200 | 5,8 | 202,82 |

**ΠΡΟ-ΜΟΝΩΜΕΝΟΣ ΣΩΛΗΝΑΣ ΜΕ ΒΑΣΗ ΤΑ ΑΠΑΙΤΟΥΜΕΝΑ ΠΑΧΗ
SDR 11 PPR/PUR/PVC (GF) - EN 253 • EN 15632 • EN ISO 17455**



| SOCKET WELDING | | | | |
|----------------|-----|-----------|-----|---------------|
| Ø 32 x 2,9 | 90 | 780380032 | 12 | 19,05 |
| Ø 40 x 3,7 | 110 | 780380040 | 8 | 26,51 |
| Ø 50 x 4,6 | 110 | 780380050 | 4 | 27,90 |
| Ø 63 x 5,8 | 125 | 780380063 | 4 | 32,68 |
| Ø 75 x 6,8 | 140 | 780380075 | 4 | 41,31 |
| Ø 90 x 8,2 | 160 | 780380090 | 4 | 49,67 |
| Ø 110 x 10,0 | 200 | 780380110 | 4 | 74,27 |
| Ø 125 x 11,4 | 225 | 780380125 | 4 | 85,60 |
| Ø 160 x 14,6 | 250 | 780380160 | 5,8 | 104,90 |
| Ø 200 x 18,2 | 315 | 780380200 | 5,8 | 168,63 |
| BUTT WELDING | | | | |
| Ø 250 x 22,7 | 400 | 780380250 | 5,8 | 288,47 |
| Ø 315 x 28,6 | 450 | 780380315 | 5,8 | 377,17 |

| ΕΣΩΤΕΡΙΚΟΣ ΣΩΛΗΝΑΣ PPR (mm) | ΕΞΩΤΕΡΙΚΟΣ ΣΩΛΗΝΑΣ PVC (mm) | ΚΩΔΙΚΟΣ | ΣΥΣΚΕΥΑΣΙΑ | ΤΙΜΗ (€) |
|-----------------------------------|-----------------------------------|---------|------------|-------------|
|-----------------------------------|-----------------------------------|---------|------------|-------------|

**ΠΡΟ-ΜΟΝΩΜΕΝΟΣ ΣΩΛΗΝΑΣ ΜΕ ΒΑΣΗ ΤΑ ΑΠΑΙΤΟΥΜΕΝΑ ΠΑΧΗ
SDR 9 PPR/PUR/PVC (GF) - EN 253 • EN 15632 • EN ISO 17455**



| SOCKET WELDING | | | | |
|----------------|-----|-----------|-----|---------------|
| Ø 32 x 3,6 | 90 | 780330032 | 12 | 19,50 |
| Ø 40 x 4,5 | 110 | 780330040 | 8 | 27,15 |
| Ø 50 x 5,6 | 110 | 780330050 | 8 | 29,14 |
| Ø 63 x 7,1 | 125 | 780330063 | 4 | 34,73 |
| Ø 75 x 8,4 | 140 | 780330075 | 4 | 44,93 |
| Ø 90 x 10,1 | 160 | 780330090 | 4 | 55,26 |
| Ø 110 x 12,3 | 200 | 780330110 | 4 | 81,65 |
| Ø 125 x 14,0 | 225 | 780330125 | 4 | 96,31 |
| BUTT WELDING | | | | |
| Ø 160 x 17,9 | 250 | 780330160 | 5,8 | 121,82 |
| Ø 200 x 22,4 | 315 | 780330200 | 5,8 | 195,77 |

**ΠΡΟ-ΜΟΝΩΜΕΝΟΣ ΣΩΛΗΝΑΣ ΜΕ ΒΑΣΗ ΤΑ ΑΠΑΙΤΟΥΜΕΝΑ ΠΑΧΗ
SDR 17 PPR/PUR/PVC (GF) - EN 253 • EN 15632 • EN ISO 17455**



| BUTT WELDING | | | | |
|--------------|-----|-----------|-----|---------------|
| Ø 160 x 9,5 | 250 | 780320160 | 5,8 | 96,62 |
| Ø 200 x 11,9 | 315 | 780320200 | 5,8 | 150,42 |
| Ø 250 x 14,8 | 400 | 780320250 | 5,8 | 259,97 |
| Ø 315 x 18,7 | 450 | 780320315 | 5,8 | 334,47 |

| ΕΣΩΤΕΡΙΚΟΣ ΣΩΛΗΝΑΣ PPR (mm) | ΕΞΩΤΕΡΙΚΟΣ ΣΩΛΗΝΑΣ PVC (mm) | ΚΩΔΙΚΟΣ | ΣΥΣΚΕΥΑΣΙΑ | ΤΙΜΗ (€) |
|-----------------------------------|-----------------------------------|---------|------------|-------------|
|-----------------------------------|-----------------------------------|---------|------------|-------------|

**ΕΡΓΟΣΤΑΣΙΑΚΑ ΚΑΤΑΣΚΕΥΑΣΜΕΝΗ ΕΤΟΙΜΗ
ΠΡΟΜΟΝΩΜΕΝΗ ΓΩΝΙΑ 45°**



| | | | | |
|-------|-----|-----------|--|---------------|
| Ø 20 | 40 | 791600020 | | 38,00 |
| Ø 25 | 50 | 791600025 | | 40,00 |
| Ø 32 | 63 | 791600032 | | 42,00 |
| Ø 40 | 75 | 791600040 | | 45,00 |
| Ø 50 | 90 | 791600050 | | 47,00 |
| Ø 63 | 100 | 791600063 | | 50,00 |
| Ø 75 | 125 | 791600075 | | 67,00 |
| Ø 90 | 140 | 791600090 | | 80,00 |
| Ø 110 | 160 | 791600110 | | 102,00 |
| Ø 125 | 200 | 791600125 | | 118,00 |
| Ø 160 | 225 | 791600160 | | 173,60 |
| Ø 200 | 250 | 791600200 | | 227,00 |
| Ø 250 | 315 | 791600250 | | 325,00 |
| Ø 315 | 400 | 791600315 | | 525,00 |

**ΕΡΓΟΣΤΑΣΙΑΚΑ ΚΑΤΑΣΚΕΥΑΣΜΕΝΗ ΕΤΟΙΜΗ
ΠΡΟΜΟΝΩΜΕΝΗ ΓΩΝΙΑ 90°**



| | | | | |
|-------|-----|-----------|--|---------------|
| Ø 20 | 40 | 791610020 | | 39,00 |
| Ø 25 | 50 | 791610025 | | 41,00 |
| Ø 32 | 63 | 791610032 | | 43,00 |
| Ø 40 | 75 | 791610040 | | 46,00 |
| Ø 50 | 90 | 791610050 | | 48,00 |
| Ø 63 | 100 | 791610063 | | 51,00 |
| Ø 75 | 125 | 791610075 | | 68,00 |
| Ø 90 | 140 | 791610090 | | 81,00 |
| Ø 110 | 160 | 791610110 | | 103,00 |
| Ø 125 | 200 | 791610125 | | 119,00 |
| Ø 160 | 225 | 791610160 | | 215,00 |
| Ø 200 | 250 | 791610200 | | 290,00 |
| Ø 250 | 315 | 791610250 | | 435,00 |
| Ø 315 | 400 | 791610315 | | 820,00 |

| ΕΞΩΤΕΡΙΚΟΣ ΣΩΛΗΝΑΣ PVC (mm) | ΣΥΣΚΕΥΑΣΙΑ | ΚΩΔΙΚΟΣ | ΤΙΜΗ (€) |
|-----------------------------------|------------|---------|-------------|
|-----------------------------------|------------|---------|-------------|

ΕΡΓΟΣΤΑΣΙΑΚΑ ΚΑΤΑΣΚΕΥΑΣΜΕΝΟ ΕΤΟΙΜΟ ΠΡΟΜΟΝΩΜΕΝΟ ΤΑΦ



| | | | |
|-------|-----|-----------|---------------|
| Ø 20 | 40 | 791620020 | 48,00 |
| Ø 25 | 50 | 791620025 | 50,00 |
| Ø 32 | 63 | 791620032 | 52,00 |
| Ø 40 | 75 | 791620040 | 55,00 |
| Ø 50 | 90 | 791620050 | 60,00 |
| Ø 63 | 100 | 791620063 | 65,00 |
| Ø 75 | 125 | 791620075 | 98,00 |
| Ø 90 | 140 | 791620090 | 112,00 |
| Ø 110 | 160 | 791620110 | 146,00 |
| Ø 125 | 200 | 791620125 | 175,00 |
| Ø 160 | 225 | 791620160 | 333,00 |
| Ø 200 | 250 | 791620200 | 443,00 |
| Ø 250 | 315 | 791620250 | 530,30 |
| Ø 315 | 400 | 791620315 | 867,00 |

Όλες οι τιμές των έτοιμων προμονωμένων εξαρτημάτων στις διατομές από Ø 160 - Ø 135 αφορούν πάχη τοιχώματος που αντιστοιχούν στο SDR11.

Σε περίπτωση παραγγελίας σε PPR - SDR 7,4 οι τιμές προσαυξάνονται κατά 20%.

Σε περίπτωση παραγγελίας σε PPR - SDR 9 οι τιμές προσαυξάνονται κατά 15%.

Είναι δυνατή η οποιαδήποτε κατασκευή σε όλες τις κλίσεις (π.χ. 22,5° 67° κ.τ.λ.).

| ΔΙΑΣΤΑΣΕΙΣ | ΠΕΡΙΒΛΗΜΑ | ΚΩΔΙΚΟΣ | ΣΥΣΚΕΥΑΣΙΑ | ΤΙΜΗ |
|------------|-----------|---------|------------|------|
| (mm) | | | | (€) |

ΕΙΔΙΚΟ ΤΕΜΑΧΙΟ - ΜΑΝΔΥΑΣ



| | | | | |
|---------------|-----|-----------|---|---------------|
| Ø 46,5 x 3,0 | 40 | 790700040 | 1 | 3,00 |
| Ø 56,5 x 3,0 | 50 | 790700050 | 1 | 3,50 |
| Ø 69,5 x 3,0 | 63 | 790700063 | 1 | 3,90 |
| Ø 81,5 x 3,0 | 75 | 790700075 | 1 | 4,80 |
| Ø 96,5 x 3,0 | 90 | 790700090 | 1 | 5,10 |
| Ø 106,5 x 3,0 | 100 | 790700100 | 1 | 5,70 |
| Ø 116,5 x 3,0 | 110 | 790700110 | 1 | 6,20 |
| Ø 131,5 x 3,0 | 125 | 790700125 | 1 | 10,50 |
| Ø 147,5 x 3,5 | 140 | 790700140 | 1 | 11,30 |
| Ø 168 x 3,5 | 160 | 790700160 | 1 | 15,50 |
| Ø 210 x 3,5 | 200 | 790700200 | 1 | 17,00 |
| Ø 235 x 3,5 | 225 | 790700225 | 1 | 25,50 |
| Ø 264 x 6,0 | 250 | 790700250 | 1 | 35,40 |
| Ø 332 x 7,0 | 315 | 790700315 | 1 | 48,00 |
| Ø 420 x 8,0 | 400 | 790700400 | 1 | 100,10 |
| Ø 480 x 12,0 | 450 | 790700450 | 1 | 186,00 |

ΕΙΔΙΚΟ ΤΕΜΑΧΙΟ 45°



| | | | | |
|---------------|-----|-----------|---|---------------|
| Ø 46,5 x 3,0 | 40 | 790710040 | 2 | 5,00 |
| Ø 56,5 x 3,0 | 50 | 790710050 | 2 | 5,50 |
| Ø 69,5 x 3,0 | 63 | 790710063 | 2 | 5,85 |
| Ø 81,5 x 3,0 | 75 | 790710075 | 2 | 7,20 |
| Ø 96,5 x 3,0 | 90 | 790710090 | 2 | 7,65 |
| Ø 106,5 x 3,0 | 100 | 790710100 | 2 | 8,55 |
| Ø 116,5 x 3,0 | 110 | 790710110 | 2 | 9,30 |
| Ø 131,5 x 3,0 | 125 | 790710125 | 2 | 15,60 |
| Ø 147,5 x 3,5 | 140 | 790710140 | 2 | 16,95 |
| Ø 168 x 3,5 | 160 | 790710160 | 2 | 23,25 |
| Ø 210 x 3,5 | 200 | 790710200 | 2 | 25,50 |
| Ø 235 x 3,5 | 225 | 790710225 | 2 | 38,25 |
| Ø 264 x 6,0 | 250 | 790710250 | 2 | 53,10 |
| Ø 332 x 7,0 | 315 | 790710315 | 2 | 72,00 |
| Ø 420 x 8,0 | 400 | 790710400 | 2 | 136,50 |
| Ø 480 x 12,0 | 450 | 790710450 | 1 | 251,10 |

| ΔΙΑΣΤΑΣΕΙΣ (mm) | ΠΕΡΙΒΛΗΜΑ | ΚΩΔΙΚΟΣ | ΣΥΣΚΕΥΑΣΙΑ | ΤΙΜΗ (€) |
|--------------------|-----------|---------|------------|-------------|
|--------------------|-----------|---------|------------|-------------|

ΕΙΔΙΚΟ ΤΕΜΑΧΙΟ 22,5°



| | | | | |
|---------------|-----|-----------|---|---------------|
| Ø 46,5 x 3,0 | 40 | 790720040 | 2 | 5,00 |
| Ø 56,5 x 3,0 | 50 | 790720050 | 2 | 5,50 |
| Ø 69,5 x 3,0 | 63 | 790720063 | 2 | 5,85 |
| Ø 81,5 x 3,0 | 75 | 790720075 | 2 | 7,20 |
| Ø 96,5 x 3,0 | 90 | 790720090 | 2 | 7,65 |
| Ø 106,5 x 3,0 | 100 | 790720100 | 2 | 8,55 |
| Ø 116,5 x 3,0 | 110 | 790720110 | 2 | 9,30 |
| Ø 131,5 x 3,0 | 125 | 790720125 | 2 | 15,60 |
| Ø 147,5 x 3,5 | 140 | 790720140 | 2 | 16,95 |
| Ø 168 x 3,5 | 160 | 790720160 | 2 | 23,25 |
| Ø 210 x 3,5 | 200 | 790720200 | 2 | 25,50 |
| Ø 235 x 3,5 | 225 | 790720225 | 2 | 38,25 |
| Ø 264 x 6,0 | 250 | 790720250 | 2 | 53,10 |
| Ø 332 x 7,0 | 315 | 790720315 | 2 | 72,00 |
| Ø 420 x 8,0 | 400 | 790720400 | 2 | 136,50 |
| Ø 480 x 12,0 | 450 | 790720450 | 2 | 251,10 |

ΕΙΔΙΚΟ ΤΕΜΑΧΙΟ ΓΙΑ ΤΑΦ ΚΑΘΕΤΟ



| | | | | |
|---------------|-----|-----------|---|---------------|
| Ø 46,5 x 3,0 | 40 | 790730040 | 1 | 6,80 |
| Ø 56,5 x 3,0 | 50 | 790730050 | 1 | 7,20 |
| Ø 69,5 x 3,0 | 63 | 790730063 | 1 | 7,80 |
| Ø 81,5 x 3,0 | 75 | 790730075 | 1 | 9,60 |
| Ø 96,5 x 3,0 | 90 | 790730090 | 1 | 10,20 |
| Ø 106,5 x 3,0 | 100 | 790730100 | 1 | 11,40 |
| Ø 116,5 x 3,0 | 110 | 790730110 | 1 | 12,40 |
| Ø 131,5 x 3,0 | 125 | 790730125 | 1 | 21,00 |
| Ø 147,5 x 3,5 | 140 | 790730140 | 1 | 22,60 |
| Ø 168 x 3,5 | 160 | 790730160 | 1 | 31,00 |
| Ø 210 x 3,5 | 200 | 790730200 | 1 | 34,00 |
| Ø 235 x 3,5 | 225 | 790730225 | 1 | 51,00 |
| Ø 264 x 6,0 | 250 | 790730250 | 1 | 70,80 |
| Ø 332 x 7,0 | 315 | 790730315 | 1 | 96,00 |
| Ø 420 x 8,0 | 400 | 790730400 | 1 | 182,00 |
| Ø 480 x 12,0 | 450 | 790730450 | 1 | 344,10 |

| ΔΙΑΣΤΑΣΕΙΣ (mm) | ΠΕΡΙΒΛΗΜΑ | ΚΩΔΙΚΟΣ | ΣΥΣΚΕΥΑΣΙΑ | ΤΙΜΗ (€) |
|--------------------|-----------|---------|------------|-------------|
|--------------------|-----------|---------|------------|-------------|

ΕΙΔΙΚΟ ΤΕΜΑΧΙΟ ΓΙΑ ΤΑΦ ΟΡΙΖΟΝΤΙΟ

| | | | | |
|---------------|-----|--------------|---|---------------|
| Ø 46,5 x 3,0 | 40 | 790730040-01 | 2 | 5,00 |
| Ø 56,5 x 3,0 | 50 | 790730050-01 | 2 | 5,50 |
| Ø 69,5 x 3,0 | 63 | 790730063-01 | 2 | 5,85 |
| Ø 81,5 x 3,0 | 75 | 790730075-01 | 2 | 7,20 |
| Ø 96,5 x 3,0 | 90 | 790730090-01 | 2 | 7,65 |
| Ø 106,5 x 3,0 | 100 | 790730100-01 | 2 | 8,56 |
| Ø 116,5 x 3,0 | 110 | 790730110-01 | 2 | 9,30 |
| Ø 131,5 x 3,0 | 125 | 790730125-01 | 2 | 15,60 |
| Ø 147,5 x 3,5 | 140 | 790730140-01 | 2 | 16,95 |
| Ø 168 x 3,5 | 160 | 790730160-01 | 2 | 23,25 |
| Ø 210 x 3,5 | 200 | 790730200-01 | 2 | 25,50 |
| Ø 235 x 3,5 | 225 | 790730225-01 | 2 | 38,25 |
| Ø 264 x 6,0 | 250 | 790730250-01 | 2 | 53,10 |
| Ø 332 x 7,0 | 315 | 790730315-01 | 2 | 72,00 |
| Ø 420 x 8,0 | 400 | 790730400-01 | 2 | 136,50 |
| Ø 480 x 12,0 | 450 | 790730450-01 | 2 | 251,10 |



| ΔΙΑΣΤΑΣΕΙΣ (mm) | ΚΥΡΤΗ ΜΗΤΡΑ | ΚΩΔΙΚΟΣ | ΤΙΜΗ (€) |
|--------------------|-------------|---------|-------------|
|--------------------|-------------|---------|-------------|

ΜΑΝΔΥΕΣ ΓΙΑ ΠΑΡΟΧΗ ΣΕ ΚΥΡΤΕΣ ΜΗΤΡΕΣ

| | | | |
|------------|--------|-----------|--------------|
| 75 x 69,5 | 40/20 | 790774025 | 7,80 |
| 75 x 69,5 | 40/25 | 790774025 | 7,80 |
| 90 x 69,5 | 50/20 | 790775025 | 7,80 |
| 90 x 69,5 | 50/25 | 790775025 | 7,80 |
| 100 x 69,5 | 63/20 | 790776332 | 7,80 |
| 100 x 69,5 | 63/25 | 790776332 | 7,80 |
| 100 x 69,5 | 63/32 | 790776332 | 7,80 |
| 125 x 69,5 | 75/20 | 790777532 | 7,80 |
| 125 x 69,5 | 75/25 | 790777532 | 7,80 |
| 125 x 69,5 | 75/32 | 790777532 | 7,80 |
| 125 x 81,5 | 75/40 | 790777540 | 9,60 |
| 140 x 69,5 | 90/20 | 790779032 | 7,80 |
| 140 x 69,5 | 90/25 | 790779032 | 7,80 |
| 140 x 69,5 | 90/32 | 790779032 | 7,80 |
| 140 x 81,5 | 90/40 | 790779040 | 9,60 |
| 160 x 69,5 | 110/20 | 790771032 | 7,80 |
| 160 x 69,5 | 110/25 | 790771032 | 7,80 |
| 160 x 69,5 | 110/32 | 790771032 | 7,80 |
| 160 x 81,5 | 110/40 | 790771040 | 9,60 |
| 160 x 96,5 | 110/50 | 790771050 | 10,20 |



| ΔΙΑΣΤΑΣΕΙΣ (mm) | ΚΥΡΤΗ ΜΗΤΡΑ | ΚΩΔΙΚΟΣ | ΤΙΜΗ (€) |
|--------------------|-------------|---------|-------------|
|--------------------|-------------|---------|-------------|

ΜΑΝΔΥΕΣ ΓΙΑ ΠΑΡΟΧΗ ΣΕ ΚΥΡΤΕΣ ΜΗΤΡΕΣ

| | | | |
|-------------|---------|-----------|--------------|
| 200 x 69,5 | 125/ 20 | 790772520 | 7,80 |
| 200 x 69,5 | 125/ 25 | 790772520 | 7,80 |
| 200 x 69,5 | 125/ 32 | 790772520 | 7,80 |
| 200 x 81,5 | 125/ 40 | 790772540 | 9,60 |
| 200 x 96,5 | 125/ 50 | 790772550 | 10,20 |
| 200 x 106,5 | 125/ 63 | 790772563 | 11,40 |
| 225 x 69,5 | 160/ 20 | 790776032 | 7,80 |
| 225 x 69,5 | 160/ 25 | 790776032 | 7,80 |
| 225 x 69,5 | 160/ 32 | 790776032 | 7,80 |
| 225 x 81,5 | 160/ 40 | 790776040 | 9,60 |
| 225 x 96,5 | 160/ 50 | 790776050 | 10,20 |
| 225 x 106,5 | 160/ 63 | 790776063 | 11,40 |
| 225 x 131,5 | 160/ 75 | 790776075 | 21,00 |
| 225 x 147,5 | 160/ 90 | 790776090 | 22,60 |
| 225 x 168 | 160/110 | 790776011 | 31,00 |
| 225 x 210 | 160/125 | 790776025 | 34,00 |
| 250 x 69,5 | 200/ 20 | 790772032 | 7,80 |
| 250 x 69,5 | 200/ 25 | 790772032 | 7,80 |
| 250 x 69,5 | 200/ 32 | 790772032 | 7,80 |
| 250 x 81,5 | 200/ 40 | 790772040 | 9,60 |
| 250 x 96,5 | 200/ 50 | 790772050 | 10,20 |
| 250 x 106,5 | 200/ 63 | 790772063 | 11,40 |
| 250 x 131,5 | 200/ 75 | 790772075 | 21,00 |
| 250 x 147,5 | 200/ 90 | 790772090 | 22,60 |
| 250 x 168 | 200/110 | 790772011 | 31,00 |
| 250 x 210 | 200/125 | 790772025 | 34,00 |
| 315 x 106,5 | 250/ 63 | 790775063 | 11,40 |
| 315 x 131,5 | 250/ 75 | 790775075 | 21,00 |
| 315 x 147,5 | 250/ 90 | 790775090 | 22,60 |
| 315 x 168 | 250/110 | 790775011 | 31,00 |
| 315 x 210 | 250/125 | 790775012 | 34,00 |
| 315 x 235 | 250/160 | 790775016 | 51,00 |
| 400 x 106,5 | 315/ 63 | 790771563 | 11,40 |
| 400 x 131,5 | 315/ 75 | 790771575 | 21,00 |
| 400 x 147,5 | 315/ 90 | 790771590 | 22,60 |
| 400 x 168 | 315/110 | 790771511 | 31,00 |
| 400 x 210 | 315/125 | 790771525 | 34,00 |
| 400 x 235 | 315/160 | 790771516 | 51,00 |





| ΔΙΑΣΤΑΣΕΙΣ (mm) | ΚΩΔΙΚΟΣ | ΣΥΣΚΕΥΑΣΙΑ | ΤΙΜΗ (€) |
|---------------------------|-----------|------------|---------------|
| ΣΥΣΤΟΛΙΚΕΣ ΡΟΔΕΛΕΣ | | | |
| 50 x 40 | 790765040 | 1 | 1,00 |
| 63 x 50 | 790766350 | 1 | 1,20 |
| 75 x 63 | 790767563 | 1 | 1,30 |
| 90 x 75 | 790769075 | 1 | 2,00 |
| 100 x 90 | 790761090 | 1 | 2,30 |
| 110 x 100 | 790761110 | 1 | 2,30 |
| 125 x 100 | 790761210 | 1 | 2,80 |
| 140 x 125 | 790761412 | 1 | 3,30 |
| 160 x 140 | 790761640 | 1 | 3,80 |
| 200 x 160 | 790762060 | 1 | 8,50 |
| 225 x 200 | 790762220 | 1 | 64,20 |
| 225 x 160 | 790762216 | 1 | 64,20 |
| 225 x 140 | 790762240 | 1 | 64,20 |
| 225 x 125 | 790762225 | 1 | 64,20 |
| 225 x 100 | 790762210 | 1 | 64,20 |
| 225 x 90 | 790762290 | 1 | 64,20 |
| 225 x 75 | 790762275 | 1 | 64,20 |
| 225 x 63 | 790762263 | 1 | 64,20 |
| 250 x 225 | 790762525 | 1 | 85,20 |
| 250 x 200 | 790762520 | 1 | 85,20 |
| 250 x 160 | 790762560 | 1 | 85,20 |
| 250 x 140 | 790762514 | 1 | 85,20 |
| 250 x 125 | 790762512 | 1 | 85,20 |
| 250 x 100 | 790762510 | 1 | 85,20 |
| 315 x 250 | 790763150 | 1 | 129,00 |
| 315 x 200 | 790763100 | 1 | 129,00 |
| 315 x 160 | 790763160 | 1 | 129,00 |
| 315 x 140 | 790763140 | 1 | 129,00 |
| 315 x 125 | 790763125 | 1 | 129,00 |
| 315 x 100 | 790763110 | 1 | 129,00 |
| 355 x 315 | 790763515 | 1 | 168,75 |
| 355 x 250 | 790763550 | 1 | 168,75 |
| 355 x 200 | 790763520 | 1 | 168,75 |
| 355 x 160 | 790763560 | 1 | 168,75 |
| 400 x 355 | 790764055 | 1 | 168,75 |
| 400 x 315 | 790764015 | 1 | 168,75 |
| 400 x 250 | 790764050 | 1 | 168,75 |
| 400 x 225 | 790764022 | 1 | 168,75 |
| 400 x 200 | 790764000 | 1 | 168,75 |
| 450 x 355 | 790764535 | 1 | 224,90 |
| 450 x 315 | 790764531 | 1 | 224,90 |
| 450 x 250 | 790764525 | 1 | 224,90 |
| 450 x 225 | 790764522 | 1 | 224,90 |
| 450 x 200 | 790764520 | 1 | 224,90 |

| ΕΙΔΟΣ | ΚΩΔΙΚΟΣ | ΣΥΣΚΕΥΑΣΙΑ | ΤΙΜΗ (€) |
|-------|---------|------------|-------------|
|-------|---------|------------|-------------|

ΣΥΣΤΑΤΙΚΑ ΠΟΛΥΟΥΡΕΘΑΝΗΣ



| | | | |
|-------------------|--------------|-------|---------------------|
| Πολυόλη (1kg) | 790790001 | 1 kg | 10,00/συσκ. |
| Ισοκυανικό (1kg) | 790790002 | 1 kg | 10,00/συσκ. |
| Πολυόλη (20kg) | 790790001-20 | 20 kg | 345,00/συσκ. |
| Ισοκυανικό (20kg) | 790790002-20 | 20 kg | 345,00/συσκ. |

ΤΑΠΑ



| | | | |
|------|--------------|---|-------------|
| Τάπα | 790790004-01 | - | 0,42 |
|------|--------------|---|-------------|

ΣΥΡΙΓΓΑ



| | | | |
|---------------|-----------|---|-------------|
| Σύριγγα 100ml | 790790003 | - | 3,86 |
|---------------|-----------|---|-------------|

ΤΑΙΝΙΑ PVC



| | | | |
|------|-----------|---|-------------|
| 6 mm | 790790010 | - | 5,38 |
|------|-----------|---|-------------|



ΜΑΞΙΛΑΡΙ ΑΝΑΚΟΥΦΙΣΗΣ ΔΙΑΣΤΟΛΩΝ

| | | | |
|--------------------------------|-----------|---|--------------|
| Μαξιλάρι Ανακούφισης Διαστολών | 790790013 | - | 30,00 |
|--------------------------------|-----------|---|--------------|

| ΕΙΔΟΣ | ΚΩΔΙΚΟΣ | ΣΥΣΚΕΥΑΣΙΑ | ΤΙΜΗ (€) |
|-------|---------|------------|-------------|
|-------|---------|------------|-------------|



ΗΛΕΚΤΡΙΚΟ ΠΙΣΤΟΛΙ ΠΟΛΥΟΥΡΕΘΑΝΗΣ 1500ML

| | | | |
|------------------------------------|--------------|---|---------------|
| Πιστόλι | 790790005 | 1 | 810,00 |
| Δοχείο 1500ml 1:1 | 790790006 | 1 | 12,75 |
| Έτοιμο Δοχείο για χρήση 1500ml 1:1 | 790790006-01 | | 34,05 |



ΠΙΣΤΟΛΙ ΠΟΛΥΟΥΡΕΘΑΝΗΣ 600ML

| | | | |
|-----------------------------------|--------------|---|---------------|
| Πιστόλι | 790790007 | 1 | 127,50 |
| Δοχείο 600ml 1:1 | 790790008 | 1 | 8,50 |
| Έτοιμο Δοχείο για χρήση 600ml 1:1 | 790790008-01 | | 18,26 |



ΣΤΑΤΙΚΟΣ ΜΙΚΤΗΣ ΓΙΑ ΠΙΣΤΟΛΙ (ΜΙΑΣ ΧΡΗΣΗΣ)

| | | | |
|--------|-----------|---|-------------|
| Μίκτης | 790790009 | 1 | 4,51 |
|--------|-----------|---|-------------|



ΥΔΑΤΟΣΤΕΓΕΣ ΣΦΡΑΓΙΣΤΙΚΟ

| | | | |
|--|-----------|---|--------------|
| Ελαστομερής, Υδατοστεγής Σφραγιστική Μαστίχη | 790790011 | 1 | 26,18 |
|--|-----------|---|--------------|

ΚΟΛΛΑ ΚΑΙ SPRAY PVC

| | | | |
|---------------------|-----------|---|--------------|
| Κόλλα και Spray PVC | 790790012 | 1 | 22,50 |
|---------------------|-----------|---|--------------|

| ΠΕΡΙΓΡΑΦΗ | ΚΩΔΙΚΟΣ | ΤΙΜΗ (€) |
|-----------|---------|-------------|
|-----------|---------|-------------|



ΕΠΙΤΟΙΧΙΟΣ ΘΕΡΜΟΣΤΑΤΗΣ

| | | |
|------------------------|-----------|---------------|
| Επιτοίχιος θερμοστάτης | 790790018 | 330,00 |
|------------------------|-----------|---------------|

Μέγιστο μήκος δικτύου ανά θερμοστάτη: 100m



ΘΕΡΜΟΣΤΑΤΗΣ ΡΑΓΑΣ

| | | |
|-------------------|-----------|---------------|
| Θερμοστάτης ράγας | 790790019 | 232,00 |
|-------------------|-----------|---------------|

Μέγιστο μήκος δικτύου ανά θερμοστάτη: 100m



ΑΥΤΟΡΥΘΜΙΖΟΜΕΝΟ ΘΕΡΜΑΙΝΟΜΕΝΟ ΚΑΛΩΔΙΟ

| | | |
|--------------------------------------|-----------|---------------|
| Αυτορυθμιζόμενο θερμαινόμενο καλώδιο | 790780000 | 9,00/m |
|--------------------------------------|-----------|---------------|

Η τιμή αφορά στο κόστος εργοστασιακής τοποθέτησης ενός καλωδίου σε κάθε μέτρο.



ΜΕΤΑΛΛΙΚΕΣ ΣΥΝΔΕΣΕΙΣ ΜΕ ΘΕΡΜΟΣΥΣΤΕΛΛΟΜΕΝΑ ΣΩΛΗΝΑΚΙΑ

| | | |
|---|-----------|-------------------------|
| Μεταλλικές συνδέσεις με θερμοσυστελλόμενα σωληνάκια | 790780003 | Σύνδεση/ 0,70 |
|---|-----------|-------------------------|

Απαιτούνται 2 συνδέσεις σε κάθε ένωση τεμαχίου.



ΚΟΥΤΙ ΣΥΝΔΕΣΗΣ 2 ΚΑΛΩΔΙΩΝ

| | | |
|---------------------------|-----------|--------------|
| Κουτί σύνδεσης 2 καλωδίων | 790780004 | 12,50 |
|---------------------------|-----------|--------------|

Απαιτείται ένα κουτί σε κάθε ένωση τεμαχίου όταν δεν χρησιμοποιούνται μεταλλικές συνδέσεις με θερμοσυστελλόμενα σωληνάκια.



ΚΟΥΤΙ ΣΥΝΔΕΣΗΣ 3 ΚΑΛΩΔΙΩΝ

| | | |
|---------------------------|-----------|--------------|
| Κουτί σύνδεσης 3 καλωδίων | 790780005 | 12,50 |
|---------------------------|-----------|--------------|

Απαιτείται ένα κουτί σε κάθε ένωση τεμαχίου όταν δεν χρησιμοποιούνται μεταλλικές συνδέσεις με θερμοσυστελλόμενα σωληνάκια.

| ΠΕΡΙΓΡΑΦΗ | ΚΩΔΙΚΟΣ | ΤΙΜΗ (€) |
|-----------|---------|-------------|
|-----------|---------|-------------|



ΠΙΝΑΚΑΣ ΕΛΕΓΧΟΥ ΜΕ ΣΥΣΚΕΥΗ ΑΝΙΧΝΕΥΣΗΣ ΔΙΑΡΡΟΗΣ

| | | |
|--|-----------|-----------------|
| Πίνακας ελέγχου με συσκευή ανίχνευσης διαρροής | 790790017 | 5.100,00 |
|--|-----------|-----------------|

Μέγιστο μήκος δικτύου: 3km - Μέγιστο μήκος καλωδίου: 6km



ΑΙΣΘΗΤΗΡΙΟ ΚΑΛΩΔΙΟ

| | | |
|--------------------|-----------|----------------|
| Αισθητήριο καλώδιο | 640000400 | 12,90/m |
|--------------------|-----------|----------------|

Η τιμή αφορά στο κόστος εργοστασιακής τοποθέτησης 2 καλωδίων σε κάθε μέτρο.



ΜΕΤΑΛΛΙΚΕΣ ΣΥΝΔΕΣΕΙΣ ΜΕ ΘΕΡΜΟΣΥΣΤΕΛΛΟΜΕΝΑ ΣΩΛΗΝΑΚΙΑ

| | | |
|---|-----------|-------------------------|
| Μεταλλικές συνδέσεις με θερμοσυστελλόμενα σωληνάκια | 640000404 | Σύνδεση/ 1,00 |
|---|-----------|-------------------------|

Απαιτούνται 4 συνδέσεις σε κάθε ένωση τεμαχίου.

| ΕΞΩΤΕΡΙΚΗ ΔΙΑΤΟΜΗ (mm) | ΑΠΑΙΤΟΥΜΕΝΑ ΠΑΧΗ ΤΟΙΧΩΜΑΤΟΣ ΜΟΝΩΣΗΣ ΚΕΝΑΚ ($\lambda=0,04$) | ΠΑΧΗ ΤΟΙΧΩΜΑΤΟΣ ΠΟΛΥΟΥΡΕΘΑΝΗΣ Aqua Plus Prins ($\lambda=0,021$) | ΑΜΟΝΩΤΟΣ ΣΩΛΗΝΑΣ PPR (1) | ΚΕΝΑΚ ΑΠΩΛΕΙΣ (W/m) (2) | INTER/PVC ΑΠΩΛΕΙΣ (W/m) (3) | ΔΙΑΦΟΡΑ (3 - 2) |
|------------------------|--|---|--------------------------|-------------------------|-----------------------------|-----------------|
| 20 | 9 mm | 20 mm | 15,79 | 10 | 4,2 | 58% |
| 25 | 9 mm | 17,5 mm | 18,18 | 11,2 | 5,1 | 54% |
| 32 | 11 mm | 14 mm | 21,33 | 12 | 6,7 | 44% |
| 40 | 11 mm | 16 mm | 24,54 | 13,6 | 7,2 | 47% |
| 50 | 11 mm | 18 mm | 28,13 | 15,2 | 7,7 | 49% |
| 63 | 13 mm | 16,5 mm | 32,43 | 16,4 | 9,7 | 41% |
| 75 | 13 mm | 23 mm | 35,84 | 18,8 | 9,0 | 52% |
| 90 | 13 mm | 23 mm | 39,81 | 21,2 | 10,3 | 51% |
| 110 | 19 mm | 23 mm | 44,30 | 20,4 | 11,9 | 42% |
| 125 | 19 mm | 35,5 mm | 47,43 | 23,2 | 9,9 | 57% |
| 160 | 19 mm | 30,5 mm | 53,59 | 26,8 | 13,1 | 51% |

- Οι τιμές αναφέρονται σε Ευρώ
- Οι εκπτώσεις του σωλήνα και των εξαρτημάτων ακολουθούν την έκπτωση του σωλήνα PPR με υαλονήματα.
- Ο χρόνος παράδοσης είναι 3-5 ημέρες από την γραπτή επιβεβαίωση της παραγγελίας.
- Τα μήκη των σωλήνων είναι 4 μέτρα μέχρι το Ø 125 και 5,8 μέτρα από Ø 160 - Ø 315.
- Το εξωτερικό περίβλημα είναι σωλήνας συνθετικού PVC υψηλής ποιότητας, λευκού χρώματος με σταθεροποίηση για την ηλιακή ακτινοβολία και ελεύθερου μολύβδου.

Τα πλεονεκτήματα του PVC έναντι του Πολυαιθυλενίου σε αυτήν την εφαρμογή είναι:

1. Πολύ ταχύτερες και αισθητικά καλύτερες συνδέσεις.
2. Πετυχαίνουμε οικονομία κλίμακας στις ενώσεις σωλήνα εξαρτήματος με πολύ καλύτερο αποτέλεσμα.
3. Το PVC είναι καλύτερο μονωτικό υλικό γιατί το λ είναι 3 φορές μικρότερο από το αντίστοιχο του PE.
4. Το PVC παρουσιάζει πολύ μικρότερες διαστολές από αυτές του Πολυαιθυλενίου.

- Με τη χρησιμοποίηση του μανδύα μπορούμε να ενώσουμε δύο σωλήνες ή ένα σωλήνα και ένα έτοιμο προ-μονωμένο εξάρτημα. Με τη χρησιμοποίηση δύο ειδικών τεμαχίων 45° δημιουργείται γωνία 90°. Με τη χρησιμοποίηση δύο ειδικών τεμαχίων 22,5° δημιουργείται γωνία 45°. Με τη χρησιμοποίηση δύο ειδικών τεμαχίων για ταφ και ενός ειδικού τεμαχίου 45° δημιουργείται ταφ. Η ένωση των ειδικών τεμαχίων γίνεται πολύ εύκολα και γρήγορα με κόλλα.

| ΔΙΑΤΟΜΗ | ΠΟΛΥΟΛΗ | ΙΣΟΚΥΑΝΙΚΟ | ΣΥΝΟΛΟ |
|---------|---------|------------|--------|
| | (ml) | (ml) | (ml) |

ΜΟΥΦΑ



| | | | |
|---------|-----|-----|------|
| 20/ 40 | 15 | 15 | 30 |
| 25/ 50 | 19 | 19 | 38 |
| 32/ 63 | 23 | 23 | 46 |
| 40/ 75 | 31 | 31 | 62 |
| 50/ 90 | 44 | 44 | 88 |
| 63/100 | 45 | 45 | 90 |
| 75/125 | 117 | 117 | 234 |
| 90/140 | 134 | 134 | 268 |
| 110/160 | 159 | 159 | 318 |
| 125/200 | 300 | 300 | 600 |
| 160/225 | 302 | 302 | 604 |
| 200/250 | 377 | 377 | 754 |
| 250/315 | 471 | 471 | 942 |
| 315/400 | 589 | 589 | 1178 |

ΓΩΝΙΑ 45°



| | | | |
|---------|-----|-----|------|
| 20/ 40 | 16 | 16 | 32 |
| 25/ 50 | 20 | 20 | 40 |
| 32/ 63 | 26 | 26 | 52 |
| 40/ 75 | 35 | 35 | 70 |
| 50/ 90 | 49 | 49 | 98 |
| 63/100 | 50 | 50 | 100 |
| 75/125 | 131 | 131 | 262 |
| 90/140 | 150 | 150 | 300 |
| 110/160 | 178 | 178 | 356 |
| 125/200 | 336 | 336 | 672 |
| 160/225 | 338 | 338 | 676 |
| 200/250 | 439 | 439 | 878 |
| 250/315 | 571 | 571 | 1142 |
| 315/400 | 742 | 742 | 1484 |

| ΔΙΑΤΟΜΗ | ΠΟΛΥΟΛΗ | ΙΣΟΚΥΑΝΙΚΟ | ΣΥΝΟΛΟ |
|---------|---------|------------|--------|
| | (ml) | (ml) | (ml) |

ΓΩΝΙΑ 90°



| | | | |
|---------|-----|-----|------|
| 20/ 40 | 17 | 17 | 34 |
| 25/ 50 | 22 | 22 | 44 |
| 32/ 63 | 28 | 28 | 56 |
| 40/ 75 | 38 | 38 | 76 |
| 50/ 90 | 54 | 54 | 108 |
| 63/100 | 55 | 55 | 110 |
| 75/125 | 143 | 143 | 286 |
| 90/140 | 163 | 163 | 326 |
| 110/160 | 194 | 194 | 388 |
| 125/200 | 366 | 366 | 732 |
| 160/225 | 368 | 368 | 736 |
| 200/250 | 420 | 420 | 840 |
| 250/315 | 622 | 622 | 1244 |
| 315/400 | 808 | 808 | 1616 |

ΤΑΦ



| | | | |
|---------|------|------|------|
| 20/ 40 | 25 | 25 | 50 |
| 25/ 50 | 34 | 34 | 68 |
| 32/ 63 | 42 | 42 | 84 |
| 40/ 75 | 57 | 57 | 114 |
| 50/ 90 | 81 | 81 | 162 |
| 63/ 100 | 82 | 82 | 164 |
| 75/ 125 | 214 | 214 | 428 |
| 90/ 140 | 245 | 245 | 490 |
| 110/160 | 291 | 291 | 582 |
| 125/200 | 549 | 549 | 1098 |
| 160/225 | 553 | 553 | 1106 |
| 200/250 | 791 | 791 | 1582 |
| 250/315 | 949 | 949 | 1898 |
| 315/400 | 1139 | 1139 | 2278 |

| ΕΙΔΟΣ | ΚΩΔΙΚΟΣ | ΠΟΣΟΤΗΤΑ | ΤΙΜΗ (€) | ΚΑΘΑΡΗ ΑΞΙΑ (€) |
|-------|---------|----------|-------------|--------------------|
|-------|---------|----------|-------------|--------------------|

ΜΟΥΦΑ AQUA-PLUS PRINS Ø20



| | | | | |
|--|----------------|-------|-------|-------------|
| Μούφα Aqua-plus Ø20 | 790020020 | 1,000 | 0,270 | 0,27 |
| Ειδικό Τεμάχιο - Μανδύας Ø46x3.0/40 Aqua Plus Prins | 790700040 | 1,000 | 3,00 | 3,00 |
| Τάπα Πολυουρεθάνης | 790790004 - 01 | 1,000 | 0,420 | 0,42 |
| Πολυόλη | 790790001 | 0,015 | 10,00 | 0,28 |
| Ισοκυανικό | 790790002 | 0,015 | 10,00 | 0,28 |
| Συνολική Αξία | | | | 4,25 |

ΜΟΥΦΑ AQUA-PLUS PRINS Ø25



| | | | | |
|--|----------------|-------|-------|-------------|
| Μούφα Aqua-plus Ø25 | 790020025 | 1,000 | 0,38 | 0,38 |
| Ειδικό Τεμάχιο - Μανδύας Ø56x3.0/50 Aqua Plus Prins | 790700050 | 1,000 | 3,50 | 3,50 |
| Τάπα Πολυουρεθάνης | 790790004 - 01 | 1,000 | 0,420 | 0,42 |
| Πολυόλη | 790790001 | 0,019 | 10,00 | 0,26 |
| Ισοκυανικό | 790790002 | 0,019 | 10,00 | 0,26 |
| Συνολική Αξία | | | | 4,82 |

ΜΟΥΦΑ AQUA-PLUS PRINS Ø32



| | | | | |
|--|----------------|-------|-------|-------------|
| Μούφα Aqua-plus Ø32 | 790020032 | 1,000 | 0,540 | 0,54 |
| Ειδικό Τεμάχιο - Μανδύας Ø69.5x3.0/63 Aqua Plus Prins | 790700063 | 1,000 | 3,900 | 3,90 |
| Τάπα Πολυουρεθάνης | 790790004 - 01 | 1,000 | 0,420 | 0,42 |
| Πολυόλη | 790790001 | 0,023 | 10,00 | 0,23 |
| Ισοκυανικό | 790790002 | 0,023 | 10,00 | 0,23 |
| Συνολική Αξία | | | | 5,32 |

ΜΟΥΦΑ AQUA-PLUS PRINS Ø40



| | | | | |
|--|----------------|-------|-------|-------------|
| Μούφα Aqua-plus Ø40 | 790020040 | 1,000 | 1,260 | 1,26 |
| Ειδικό Τεμάχιο - Μανδύας Ø81.5x3.0/75 Aqua Plus Prins | 790700075 | 1,000 | 4,800 | 4,80 |
| Τάπα Πολυουρεθάνης | 790790004 - 01 | 1,000 | 0,420 | 0,42 |
| Πολυόλη | 790790001 | 0,031 | 10,00 | 0,31 |
| Ισοκυανικό | 790790002 | 0,031 | 10,00 | 0,31 |
| Συνολική Αξία | | | | 7,10 |

| ΕΙΔΟΣ | ΚΩΔΙΚΟΣ | ΠΟΣΟΤΗΤΑ | ΤΙΜΗ | ΚΑΘΑΡΗ ΑΞΙΑ |
|-------|---------|----------|------|-------------|
| | | | (€) | (€) |

ΜΟΥΦΑ AQUA-PLUS PRINS Ø50

| | | | | |
|--|---------------|-------|-------|-------------|
| Μούφα Aqua-plus Ø50 | 790020050 | 1,000 | 1,800 | 1,80 |
| Ειδικό Τεμάχιο - Μανδύας Ø96.5x3.0/90 Aqua Plus Prins | 790700090 | 1,000 | 5,100 | 5,10 |
| Τάπα Πολυουρεθάνης | 790790004 -01 | 1,000 | 0,420 | 0,42 |
| Πολυόλη | 790790001 | 0,044 | 10,00 | 0,44 |
| Ισοκυανικό | 790790002 | 0,044 | 10,00 | 0,44 |
| Συνολική Αξία | | | | 8,20 |

ΜΟΥΦΑ AQUA-PLUS PRINS Ø63

| | | | | |
|--|---------------|-------|-------|--------------|
| Μούφα Aqua-plus Ø63 | 790020063 | 1,000 | 3,680 | 3,68 |
| Ειδικό Τεμάχιο - Μανδύας Ø106.5x3.0/100 Aqua Plus Prins | 790700100 | 1,000 | 5,700 | 5,70 |
| Τάπα Πολυουρεθάνης | 790790004 -01 | 1,000 | 0,420 | 0,42 |
| Πολυόλη | 790790001 | 0,045 | 10,00 | 0,45 |
| Ισοκυανικό | 790790002 | 0,045 | 10,00 | 0,45 |
| Συνολική Αξία | | | | 10,70 |

ΜΟΥΦΑ AQUA-PLUS PRINS Ø75

| | | | | |
|--|---------------|-------|-------|--------------|
| Μούφα Aqua-plus Ø75 | 790020075 | 1,000 | 5,520 | 5,52 |
| Ειδικό Τεμάχιο - Μανδύας Ø131.5x3.0/125 Aqua Plus Prins | 790700125 | 1,000 | 10,50 | 10,50 |
| Τάπα Πολυουρεθάνης | 790790004 -01 | 1,000 | 0,420 | 0,42 |
| Πολυόλη | 790790001 | 0,117 | 10,00 | 1,17 |
| Ισοκυανικό | 790790002 | 0,117 | 10,00 | 1,17 |
| Συνολική Αξία | | | | 18,78 |

ΜΟΥΦΑ AQUA-PLUS PRINS Ø90

| | | | | |
|--|---------------|-------|--------|--------------|
| Μούφα Aqua-plus Ø90 | 790020090 | 1,000 | 9,320 | 9,32 |
| Ειδικό Τεμάχιο - Μανδύας Ø147.5x3.5/140 Aqua Plus Prins | 790700140 | 1,000 | 11,300 | 11,30 |
| Τάπα Πολυουρεθάνης | 790790004 -01 | 1,000 | 0,420 | 0,42 |
| Πολυόλη | 790790001 | 0,134 | 10,00 | 1,34 |
| Ισοκυανικό | 790790002 | 0,134 | 10,00 | 1,34 |
| Συνολική Αξία | | | | 23,72 |

| ΕΙΔΟΣ | ΚΩΔΙΚΟΣ | ΠΟΣΟΤΗΤΑ | ΤΙΜΗ | ΚΑΘΑΡΗ ΑΞΙΑ |
|-------|---------|----------|------|-------------|
| | | | (€) | (€) |

ΜΟΥΦΑ AQUA-PLUS PRINS Ø110



| | | | | |
|--|--------------|-------|--------|--------------|
| Μούφα Aqua-plus Ø110 | 790020110 | 1,000 | 15,120 | 15,12 |
| Ειδικό Τεμάχιο - Μανδύας Ø168x3.5/160 Aqua Plus Prins | 790700160 | 1,000 | 15,500 | 15,50 |
| Τάπα Πολυουρεθάνης | 790790004-01 | 1,000 | 0,420 | 0,42 |
| Πολυόλη | 790790001 | 0,159 | 10,00 | 1,59 |
| Ισοκυανικό | 790790002 | 0,159 | 10,00 | 1,59 |
| Συνολική Αξία | | | | 34,22 |

ΜΟΥΦΑ AQUA-PLUS PRINS Ø125



| | | | | |
|--|--------------|-------|-------|--------------|
| Μούφα Aqua-plus Ø125 | 790020125 | 1,000 | 17,50 | 17,50 |
| Ειδικό Τεμάχιο - Μανδύας Ø210x3.5/200 Aqua Plus Prins | 790700200 | 1,000 | 17,00 | 17,00 |
| Τάπα Πολυουρεθάνης | 790790004-01 | 1,000 | 0,420 | 0,42 |
| Πολυόλη | 790790001 | 0,300 | 10,00 | 3,00 |
| Ισοκυανικό | 790790002 | 0,300 | 10,00 | 3,00 |
| Συνολική Αξία | | | | 40,92 |

ΜΕΤΩΠΙΚΗ ΣΥΓΚΟΛΛΗΣΗ AQUA-PLUS PRINS Ø160



| | | | | |
|--|--------------|-------|-------|--------------|
| Ειδικό Τεμάχιο - Μανδύας Ø235x3.5/225 Aqua Plus Prins | 790700225 | 1,000 | 25,50 | 25,50 |
| Τάπα Πολυουρεθάνης | 790790004-01 | 1,000 | 0,420 | 0,42 |
| Πολυόλη | 790790001 | 0,302 | 10,00 | 3,02 |
| Ισοκυανικό | 790790002 | 0,302 | 10,00 | 3,02 |
| Συνολική Αξία | | | | 31,96 |

| ΕΙΔΟΣ | ΚΩΔΙΚΟΣ | ΠΟΣΟΤΗΤΑ | ΤΙΜΗ | ΚΑΘΑΡΗ ΑΞΙΑ |
|-------|---------|----------|------|-------------|
| | | | (€) | (€) |

ΜΕΤΩΠΙΚΗ ΣΥΓΚΟΛΛΗΣΗ AQUA-PLUS PRINS Ø200



| | | | | |
|--|--------------|-------|-------|--------------|
| Ειδικό Τεμάχιο - Μανδύας Ø264x6.0/250 Aqua Plus Prins | 790700250 | 1,000 | 35,40 | 35,40 |
| Τάπα Πολυουρεθάνης | 790790004-01 | 1,000 | 0,420 | 0,42 |
| Πολυόλη | 790790001 | 0,377 | 10,00 | 3,77 |
| Ισοκυανικό | 790790002 | 0,377 | 10,00 | 3,77 |
| Συνολική Αξία | | | | 43,36 |

ΜΕΤΩΠΙΚΗ ΣΥΓΚΟΛΛΗΣΗ AQUA-PLUS PRINS Ø250



| | | | | |
|--|--------------|-------|-------|--------------|
| Ειδικό Τεμάχιο - Μανδύας Ø332x7.0/315 Aqua Plus Prins | 790700315 | 1,000 | 48,00 | 48,00 |
| Τάπα Πολυουρεθάνης | 790790004-01 | 1,000 | 0,420 | 0,42 |
| Πολυόλη | 790790001 | 0,471 | 10,00 | 4,71 |
| Ισοκυανικό | 790790002 | 0,471 | 10,00 | 4,71 |
| Συνολική Αξία | | | | 57,84 |

ΜΕΤΩΠΙΚΗ ΣΥΓΚΟΛΛΗΣΗ AQUA-PLUS PRINS Ø315



| | | | | |
|--|--------------|-------|--------|---------------|
| Ειδικό Τεμάχιο - Μανδύας Ø420x8.0/400 Aqua Plus Prins | 790700400 | 1,000 | 91,000 | 91,00 |
| Τάπα Πολυουρεθάνης | 790790004-01 | 1,000 | 0,420 | 0,42 |
| Πολυόλη | 790790001 | 0,589 | 10,00 | 5,89 |
| Ισοκυανικό | 790790002 | 0,589 | 10,00 | 5,89 |
| Συνολική Αξία | | | | 103,20 |

| ΕΙΔΟΣ | ΚΩΔΙΚΟΣ | ΠΟΣΟΤΗΤΑ | ΤΙΜΗ (€) | ΚΑΘΑΡΗ ΑΞΙΑ (€) |
|-------|---------|----------|-------------|--------------------|
|-------|---------|----------|-------------|--------------------|

ΤΑΦ AQUA-PLUS PRINS Ø20



| | | | | |
|--|--------------|-------|-------|--------------|
| Ταφ Aqua-plus Ø20 | 790070020 | 1,000 | 0,390 | 0,39 |
| Ειδικό Τεμάχιο για Ταφ οριζόντιο Ø46.5×3.0/40 | 790730040-01 | 2,000 | 7,800 | 10,00 |
| Ειδικό Τεμάχιο κάθετο Ø46.5×3.0/40 | 790730040 | 1,000 | 5,850 | 6,80 |
| Τάπα Πολυουρεθάνης | 790790004 | 1,000 | 0,420 | 0,42 |
| Πολυόλη | 790790001 | 0,025 | 10,00 | 0,25 |
| Ισοκυανικό | 790790002 | 0,025 | 10,00 | 0,25 |
| Συνολική Αξία | | | | 18,11 |

ΤΑΦ AQUA-PLUS PRINS Ø25



| | | | | |
|--|--------------|-------|-------|--------------|
| Ταφ Aqua-plus Ø25 | 790070025 | 1,000 | 0,660 | 0,66 |
| Ειδικό Τεμάχιο για Ταφ οριζόντιο Ø56.5×3.0/50 | 790730050-01 | 2,000 | 7,800 | 11,00 |
| Ειδικό Τεμάχιο κάθετο Ø56.5×3.0/50 | 790730050 | 1,000 | 5,850 | 7,20 |
| Τάπα Πολυουρεθάνης | 790790004 | 1,000 | 0,420 | 0,42 |
| Πολυόλη | 790790001 | 0,034 | 10,00 | 0,34 |
| Ισοκυανικό | 790790002 | 0,034 | 10,00 | 0,34 |
| Συνολική Αξία | | | | 19,96 |

ΤΑΦ AQUA-PLUS PRINS Ø32



| | | | | |
|--|--------------|-------|-------|--------------|
| Ταφ Aqua-plus Ø32 | 790070032 | 1,000 | 1,010 | 1,01 |
| Ειδικό Τεμάχιο για Ταφ οριζόντιο Ø69.5×3.0/63 | 790730063-01 | 2,000 | 7,800 | 11,70 |
| Ειδικό Τεμάχιο κάθετο Ø69.5×3.0/63 | 790730063 | 1,000 | 5,850 | 7,80 |
| Τάπα Πολυουρεθάνης | 790790004 | 1,000 | 0,420 | 0,42 |
| Πολυόλη | 790790001 | 0,042 | 10,00 | 0,42 |
| Ισοκυανικό | 790790002 | 0,042 | 10,00 | 0,42 |
| Συνολική Αξία | | | | 21,77 |

| ΕΙΔΟΣ | ΚΩΔΙΚΟΣ | ΠΟΣΟΤΗΤΑ | ΤΙΜΗ (€) | ΚΑΘΑΡΗ ΑΞΙΑ (€) |
|-------|---------|----------|-------------|--------------------|
|-------|---------|----------|-------------|--------------------|

ΤΑΦ AQUA-PLUS PRINS Ø40



| | | | | |
|--|--------------|-------|-------|--------------|
| Ταφ Aqua-plus Ø40 | 790070040 | 1,000 | 1,760 | 1,76 |
| Ειδικό Τεμάχιο για Ταφ οριζόντιο Ø81.5×3.0/75 | 790730075-01 | 2,000 | 9,600 | 14,40 |
| Ειδικό Τεμάχιο κάθετο Ø81.5×3.0/75 | 790730075 | 1,000 | 7,200 | 7,20 |
| Τάπα Πολυουρεθάνης | 790790004 | 1,000 | 0,420 | 0,42 |
| Πολυόλη | 790790001 | 0,057 | 10,00 | 0,57 |
| Ισοκυανικό | 790790002 | 0,057 | 10,00 | 0,57 |
| Συνολική Αξία | | | | 27,32 |

ΤΑΦ AQUA-PLUS PRINS Ø50



| | | | | |
|--|--------------|-------|--------|--------------|
| Ταφ Aqua-plus Ø50 | 790070050 | 1,000 | 4,170 | 4,17 |
| Ειδικό Τεμάχιο για Ταφ οριζόντιο Ταφ Ø96.5×3.0/90 | 790730090-01 | 2,000 | 10,200 | 15,30 |
| Ειδικό Τεμάχιο κάθετο Ø96.5×3.0/90 | 790730090 | 1,000 | 7,650 | 10,20 |
| Τάπα Πολυουρεθάνης | 790790004 | 1,000 | 0,420 | 0,42 |
| Πολυόλη | 790790001 | 0,081 | 10,00 | 0,81 |
| Ισοκυανικό | 790790002 | 0,081 | 10,00 | 0,81 |
| Συνολική Αξία | | | | 31,71 |

ΤΑΦ AQUA-PLUS PRINS Ø63



| | | | | |
|--|--------------|-------|--------|--------------|
| Ταφ Aqua-plus Ø63 | 790070063 | 1,000 | 6,050 | 6,05 |
| Ειδικό Τεμάχιο για Ταφ οριζόντιο Ø106.5×3.0/100 | 790730100-01 | 2,000 | 11,400 | 17,12 |
| Ειδικό Τεμάχιο κάθετο Ø106.5×3.0/100 | 790730100 | 1,000 | 8,550 | 11,40 |
| Τάπα Πολυουρεθάνης | 790790004 | 1,000 | 0,420 | 0,42 |
| Πολυόλη | 790790001 | 0,082 | 10,00 | 0,82 |
| Ισοκυανικό | 790790002 | 0,082 | 10,00 | 0,82 |
| Συνολική Αξία | | | | 36,63 |

| ΕΙΔΟΣ | ΚΩΔΙΚΟΣ | ΠΟΣΟΤΗΤΑ | ΤΙΜΗ (€) | ΚΑΘΑΡΗ ΑΞΙΑ (€) |
|-------|---------|----------|-------------|--------------------|
|-------|---------|----------|-------------|--------------------|

ΤΑΦ AQUA-PLUS PRINS Ø75



| | | | | |
|--|--------------|-------|--------|--------------|
| Ταφ Aqua-plus Ø75 | 790070075 | 1,000 | 10,500 | 10,50 |
| Ειδικό Τεμάχιο για Ταφ οριζόντιο Ø131.5×3.0/125 | 790730125-01 | 2,000 | 21,00 | 31,20 |
| Ειδικό Τεμάχιο κάθετο Ø131.5×3.0/125 | 790730125 | 1,000 | 15,600 | 21,00 |
| Τάπα Πολυουρεθάνης | 790790004 | 1,000 | 0,420 | 0,42 |
| Πολυόλη | 790790001 | 0,214 | 10,00 | 2,14 |
| Ισοκυανικό | 790790002 | 0,214 | 10,00 | 2,14 |
| Συνολική Αξία | | | | 67,40 |

ΤΑΦ AQUA-PLUS PRINS Ø90



| | | | | |
|--|--------------|-------|--------|--------------|
| Ταφ Aqua-plus Ø90 | 790070090 | 1,000 | 18,370 | 18,37 |
| Ειδικό Τεμάχιο για Ταφ οριζόντιο Ø147.5×3.5/140 | 790730140-01 | 2,000 | 22,600 | 33,90 |
| Ειδικό Τεμάχιο κάθετο Ø147.5×3.5/140 | 790730140 | 1,000 | 16,550 | 22,60 |
| Τάπα Πολυουρεθάνης | 790790004 | 1,000 | 0,420 | 0,42 |
| Πολυόλη | 790790001 | 0,245 | 10,00 | 2,45 |
| Ισοκυανικό | 790790002 | 0,245 | 10,00 | 2,45 |
| Συνολική Αξία | | | | 80,19 |

ΤΑΦ AQUA-PLUS PRINS Ø110



| | | | | |
|--|--------------|-------|--------|---------------|
| Ταφ Aqua-plus Ø110 | 790070110 | 1,000 | 28,100 | 28,10 |
| Ειδικό Τεμάχιο για Ταφ οριζόντιο Ø168×3.5/160 | 790730160-01 | 2,000 | 31,000 | 46,50 |
| Ειδικό Τεμάχιο κάθετο Ø168×3.5/160 | 790730160 | 1,000 | 23,250 | 31,00 |
| Τάπα Πολυουρεθάνης | 790790004 | 1,000 | 0,420 | 0,42 |
| Πολυόλη | 790790001 | 0,291 | 10,00 | 2,91 |
| Ισοκυανικό | 790790002 | 0,291 | 10,00 | 2,91 |
| Συνολική Αξία | | | | 110,84 |

| ΕΙΔΟΣ | ΚΩΔΙΚΟΣ | ΠΟΣΟΤΗΤΑ | ΤΙΜΗ (€) | ΚΑΘΑΡΗ ΑΞΙΑ (€) |
|-------|---------|----------|-------------|--------------------|
|-------|---------|----------|-------------|--------------------|

ΤΑΦ AQUA-PLUS PRINS Ø125



| | | | | |
|---|--------------|-------|--------|---------------|
| Ταφ Aqua-plus Ø125 BW | 790070125 | 1,000 | 43,200 | 43,20 |
| Ειδικό Τεμάχιο για Ταφ οριζόντιο Ø210×3.5/200 | 790730200-01 | 2,000 | 34,000 | 51,00 |
| Ειδικό Τεμάχιο κάθετο Ø210×3.5/200 | 790730200 | 1,000 | 25,500 | 34,00 |
| Τάπα Πολυουρεθάνης | 790790004 | 1,000 | 0,420 | 0,42 |
| Πολυόλη | 790790001 | 0,549 | 10,00 | 5,49 |
| Ισοκυανικό | 790790002 | 0,549 | 10,00 | 5,49 |
| Συνολική Αξία | | | | 139,60 |

ΤΑΦ AQUA-PLUS PRINS Ø160 SDR 11



| | | | | |
|---|--------------|-------|--------|---------------|
| Ταφ Aqua-plus Ø160 SDR 11 | 790070160-11 | 1,000 | 82,000 | 82,00 |
| Ειδικό Τεμάχιο για Ταφ οριζόντιο Ø235×3.5/225 | 790730225-01 | 2,000 | 51,000 | 76,50 |
| Ειδικό Τεμάχιο κάθετο Ø235×3.5/225 | 790730225 | 1,000 | 38,250 | 51,00 |
| Τάπα Πολυουρεθάνης | 790790004 | 1,000 | 0,420 | 0,42 |
| Πολυόλη | 790790001 | 0,659 | 10,00 | 6,59 |
| Ισοκυανικό | 790790002 | 0,659 | 10,00 | 6,59 |
| Συνολική Αξία | | | | 223,10 |

ΤΑΦ AQUA-PLUS PRINS INJECTION Ø160 SDR 11



| | | | | |
|---|-----------------|-------|--------|---------------|
| Ταφ Aqua-plus Ø160 SDR 11 | 790070160-02-11 | 1 | 42,125 | 53,40 |
| Ειδικό Τεμάχιο για Ταφ οριζόντιο Ø235×3.5/225 | 790730225-01 | 2 | 51,000 | 76,50 |
| Ειδικό Τεμάχιο κάθετο Ø235×3.5/225 | 790730225 | 1 | 38,250 | 51,00 |
| Τάπα Πολυουρεθάνης | 790790004 | 1 | 0,420 | 0,42 |
| Πολυόλη | 790790001 | 0,500 | 10,00 | 5,00 |
| Ισοκυανικό | 790790002 | 0,500 | 10,00 | 5,00 |
| Συνολική Αξία | | | | 191,32 |

| ΕΙΔΟΣ | ΚΩΔΙΚΟΣ | ΠΟΣΟΤΗΤΑ | ΤΙΜΗ (€) | ΚΑΘΑΡΗ ΑΞΙΑ (€) |
|-------|---------|----------|-------------|--------------------|
|-------|---------|----------|-------------|--------------------|

ΤΑΦ AQUA-PLUS PRINS Ø200 SDR 11



| | | | | |
|--|--------------|-------|---------|---------------|
| Ταφ Aqua-plus Ø200 SDR 11 | 790070200-11 | 1,000 | 145,000 | 145,00 |
| Ειδικό Τεμάχιο για Ταφ οριζόντιο Ø264×6.0/250 | 790730250-01 | 2,000 | 70,800 | 106,20 |
| Ειδικό Τεμάχιο κάθετο Ø264×6.0/250 | 790730250 | 1,000 | 53,100 | 70,80 |
| Τάπα Πολυουρεθάνης | 790790004 | 1,000 | 0,420 | 0,42 |
| Πολυόλη | 790790001 | 0,791 | 10,00 | 7,91 |
| Ισοκυανικό | 790790002 | 0,791 | 10,00 | 7,91 |
| Συνολική Αξία | | | | 338,24 |

ΤΑΦ AQUA-PLUS PRINS INJECTION Ø200 SDR 11



| | | | | |
|--|-----------------|-------|---------|---------------|
| Ταφ Aqua-plus Ø200 SDR 11 | 790070200-02-11 | 1 | 151,600 | 151,50 |
| Ειδικό Τεμάχιο για Ταφ οριζόντιο Ø264×6.0/250 | 790730250-01 | 2 | 70,800 | 106,20 |
| Ειδικό Τεμάχιο κάθετο Ø264×6.0/250 | 790730250 | 1 | 53,100 | 70,80 |
| Τάπα Πολυουρεθάνης | 790790004 | 1 | 0,420 | 0,42 |
| Πολυόλη | 790790001 | 0,535 | 10,00 | 5,35 |
| Ισοκυανικό | 790790002 | 0,535 | 10,00 | 5,35 |
| Συνολική Αξία | | | | 339,62 |

| ΕΙΔΟΣ | ΚΩΔΙΚΟΣ | ΠΟΣΟΤΗΤΑ | ΤΙΜΗ (€) | ΚΑΘΑΡΗ ΑΞΙΑ (€) |
|-------|---------|----------|-------------|--------------------|
|-------|---------|----------|-------------|--------------------|

ΤΑΦ AQUA-PLUS PRINS Ø250 SDR 11



| | | | | |
|--|--------------|-------|---------|---------------|
| Ταφ Aqua-plus Ø250 SDR 11 | 790070250-11 | 1,000 | 232,000 | 232,00 |
| Ειδικό Τεμάχιο για Ταφ οριζόντιο Ø332×7.2/315 | 790730315-01 | 2,000 | 96,000 | 144,00 |
| Ειδικό Τεμάχιο κάθετο Ø332×7.0/315 | 790730315 | 1,000 | 72,000 | 96,00 |
| Τάπα Πολυουρεθάνης | 790790004 | 1,000 | 0,420 | 0,42 |
| Πολυόλη | 790790001 | 0,949 | 10,00 | 9,49 |
| Ισοκυανικό | 790790002 | 0,949 | 10,00 | 9,49 |
| Συνολική Αξία | | | | 491,40 |

ΤΑΦ AQUA-PLUS PRINS Ø315 SDR 11



| | | | | |
|--|--------------|-------|---------|---------------|
| Ταφ Aqua-plus Ø315 SDR 11 | 790070315-11 | 1,000 | 375,000 | 375,00 |
| Ειδικό Τεμάχιο για Ταφ οριζόντιο Ø420×8.0/400 | 790730400-01 | 2,000 | 182,000 | 272,00 |
| Ειδικό Τεμάχιο κάθετο Ø420×8.0/400 | 790730400 | 1,000 | 136,500 | 182,00 |
| Τάπα Πολυουρεθάνης | 790790004 | 1,000 | 0,420 | 0,42 |
| Πολυόλη | 790790001 | 1,139 | 10,00 | 11,33 |
| Ισοκυανικό | 790790002 | 1,139 | 10,00 | 11,33 |
| Συνολική Αξία | | | | 852,08 |

| ΕΙΔΟΣ | ΚΩΔΙΚΟΣ | ΠΟΣΟΤΗΤΑ | ΤΙΜΗ (€) | ΚΑΘΑΡΗ ΑΞΙΑ (€) |
|-------|---------|----------|-------------|--------------------|
|-------|---------|----------|-------------|--------------------|



ΓΩΝΙΑ AQUA-PLUS PRINS Ø20/45

| | | | | |
|-------------------------------------|-----------|-------|-------|--------------|
| Γωνία Aqua-plus Ø20/45 | 790040020 | 1,000 | 0,350 | 0,35 |
| Ειδικό Τεμάχιο 22.5 Ø46.5×3.0/40 | 790720040 | 2,000 | 5,00 | 10,00 |
| Τάπα Πολυουρεθάνης | 790790004 | 1,000 | 0,420 | 0,42 |
| Πολυόλη | 790790001 | 0,016 | 10,00 | 0,16 |
| Ισοκυανικό | 790790002 | 0,016 | 10,00 | 0,16 |
| Συνολική Αξία | | | | 11,09 |



ΓΩΝΙΑ AQUA-PLUS PRINS Ø25/45

| | | | | |
|-------------------------------------|-----------|-------|-------|--------------|
| Γωνία Aqua-plus Ø25/45 | 790040025 | 1,000 | 0,580 | 0,58 |
| Ειδικό Τεμάχιο 22.5 Ø56.5×3.0/50 | 790720050 | 2,000 | 5,50 | 11,00 |
| Τάπα Πολυουρεθάνης | 790790004 | 1,000 | 0,420 | 0,42 |
| Πολυόλη | 790790001 | 0,020 | 10,00 | 0,20 |
| Ισοκυανικό | 790790002 | 0,020 | 10,00 | 0,20 |
| Συνολική Αξία | | | | 12,24 |



ΓΩΝΙΑ AQUA-PLUS PRINS Ø32/45

| | | | | |
|-------------------------------------|-----------|-------|-------|--------------|
| Γωνία Aqua-plus Ø32/45 | 790040032 | 1,000 | 0,990 | 0,99 |
| Ειδικό Τεμάχιο 22.5 Ø69.5×3.0/63 | 790720063 | 2,000 | 5,850 | 11,70 |
| Τάπα Πολυουρεθάνης | 790790004 | 1,000 | 0,420 | 0,42 |
| Πολυόλη | 790790001 | 0,026 | 10,00 | 0,26 |
| Ισοκυανικό | 790790002 | 0,026 | 10,00 | 0,26 |
| Συνολική Αξία | | | | 13,63 |



ΓΩΝΙΑ AQUA-PLUS PRINS Ø40/45

| | | | | |
|-------------------------------------|-----------|-------|-------|--------------|
| Γωνία Aqua-plus Ø40/45 | 790040040 | 1,000 | 1,560 | 1,56 |
| Ειδικό Τεμάχιο 22.5 Ø81.5×3.0/75 | 790720075 | 2,000 | 7,200 | 14,40 |
| Τάπα Πολυουρεθάνης | 790790004 | 1,000 | 0,420 | 0,42 |
| Πολυόλη | 790790001 | 0,035 | 10,00 | 0,35 |
| Ισοκυανικό | 790790002 | 0,035 | 10,00 | 0,35 |
| Συνολική Αξία | | | | 17,08 |

| ΕΙΔΟΣ | ΚΩΔΙΚΟΣ | ΠΟΣΟΤΗΤΑ | ΤΙΜΗ | ΚΑΘΑΡΗ ΑΞΙΑ |
|-------|---------|----------|------|-------------|
| | | | (€) | (€) |

ΓΩΝΙΑ AQUA-PLUS PRINS Ø50/45

| | | | | |
|-------------------------------------|-----------|-------|-------|--------------|
| Γωνία Aqua-plus Ø50/45 | 790040050 | 1,000 | 3,120 | 3,12 |
| Ειδικό Τεμάχιο 22.5 Ø96.5×3.0/90 | 790720090 | 2,000 | 7,650 | 15,30 |
| Τάπα Πολυουρεθάνης | 790790004 | 1,000 | 0,420 | 0,42 |
| Πολυόλη | 790790001 | 0,049 | 10,00 | 0,49 |
| Ισοκυανικό | 790790002 | 0,049 | 10,00 | 0,49 |
| Συνολική Αξία | | | | 19,82 |



ΓΩΝΙΑ AQUA-PLUS PRINS Ø63/45

| | | | | |
|---------------------------------------|-----------|-------|-------|--------------|
| Γωνία Aqua-plus Ø63/45 | 790040063 | 1,000 | 5,550 | 5,55 |
| Ειδικό Τεμάχιο 22.5 Ø106.5×3.0/100 | 790720100 | 2,000 | 8,550 | 17,20 |
| Τάπα Πολυουρεθάνης | 790790004 | 1,000 | 0,420 | 0,42 |
| Πολυόλη | 790790001 | 0,050 | 10,00 | 0,50 |
| Ισοκυανικό | 790790002 | 0,050 | 10,00 | 0,50 |
| Συνολική Αξία | | | | 24,17 |



ΓΩΝΙΑ AQUA-PLUS PRINS Ø75/45

| | | | | |
|---------------------------------------|-----------|-------|--------|--------------|
| Γωνία Aqua-plus Ø75/45 | 790040075 | 1,000 | 7,920 | 7,92 |
| Ειδικό Τεμάχιο 22.5 Ø131.5×3.0/125 | 790720125 | 2,000 | 15,600 | 31,20 |
| Τάπα Πολυουρεθάνης | 790790004 | 1,000 | 0,420 | 0,42 |
| Πολυόλη | 790790001 | 0,131 | 10,00 | 1,31 |
| Ισοκυανικό | 790790002 | 0,131 | 10,00 | 1,31 |
| Συνολική Αξία | | | | 42,16 |



ΓΩΝΙΑ AQUA-PLUS PRINS Ø90/45

| | | | | |
|---------------------------------------|-----------|-------|--------|--------------|
| Γωνία Aqua-plus Ø90/45 | 790040045 | 1,000 | 17,030 | 17,03 |
| Ειδικό Τεμάχιο 22.5 Ø147.5×3.5/140 | 790720140 | 2,000 | 16,950 | 33,90 |
| Τάπα Πολυουρεθάνης | 790790004 | 1,000 | 0,420 | 0,42 |
| Πολυόλη | 790790001 | 0,150 | 10,00 | 1,50 |
| Ισοκυανικό | 790790002 | 0,150 | 10,00 | 1,50 |
| Συνολική Αξία | | | | 54,35 |



| ΕΙΔΟΣ | ΚΩΔΙΚΟΣ | ΠΟΣΟΤΗΤΑ | ΤΙΜΗ (€) | ΚΑΘΑΡΗ ΑΞΙΑ (€) |
|-------|---------|----------|-------------|--------------------|
|-------|---------|----------|-------------|--------------------|

ΓΩΝΙΑ AQUA-PLUS PRINS Ø110/45



| | | | | |
|-------------------------------------|-----------|-------|--------|--------------|
| Γωνία Aqua-plus Ø110/45 | 790040110 | 1,000 | 23,400 | 23,40 |
| Ειδικό Τεμάχιο 22.5 Ø168×3.5/160 | 790720160 | 2,000 | 23,250 | 46,50 |
| Τάπα Πολυουρεθάνης | 790790004 | 1,000 | 0,420 | 0,42 |
| Πολυόλη | 790790001 | 0,178 | 10,00 | 1,78 |
| Ισοκυανικό | 790790002 | 0,178 | 10,00 | 1,78 |
| Συνολική Αξία | | | | 73,88 |

ΓΩΝΙΑ AQUA-PLUS PRINS Ø125 - 160/90 BW



| | | | | |
|-------------------------------------|-----------|-------|--------|--------------|
| Γωνία Aqua-plus Ø160/45 BW | 790040125 | 1,000 | 30,550 | 30,55 |
| Ειδικό Τεμάχιο 22.5 Ø210×3.5/200 | 790720200 | 2,000 | 25,500 | 51,00 |
| Τάπα Πολυουρεθάνης | 790790004 | 1,000 | 0,420 | 0,42 |
| Πολυόλη | 790790001 | 0,336 | 10,00 | 3,36 |
| Ισοκυανικό | 790790002 | 0,336 | 10,00 | 3,36 |
| Συνολική Αξία | | | | 88,69 |

ΓΩΝΙΑ AQUA-PLUS PRINS Ø160/45 SDR 11



| | | | | |
|-------------------------------------|--------------|-------|--------|---------------|
| Γωνία Aqua-plus Ø32/45 | 790040160-11 | 1,000 | 59,400 | 59,40 |
| Ειδικό Τεμάχιο 22.5 Ø235×3.5/225 | 790720225 | 2,000 | 38,250 | 76,50 |
| Τάπα Πολυουρεθάνης | 790790004-01 | 1,000 | 0,420 | 0,42 |
| Πολυόλη | 790790001 | 0,338 | 10,00 | 3,38 |
| Ισοκυανικό | 790790002 | 0,338 | 10,00 | 3,38 |
| Συνολική Αξία | | | | 143,09 |

ΓΩΝΙΑ AQUA-PLUS PRINS INJECTION Ø160/45° SDR 11



| | | | | |
|-------------------------------------|-----------------|-------|--------|---------------|
| Γωνία Aqua-plus Ø160/45 SDR11 | 790040160-02-11 | 1 | 24,500 | 34,90 |
| Ειδικό Τεμάχιο 22.5 Ø235×3.5/225 | 790720225 | 2 | 38,250 | 76,50 |
| Τάπα Πολυουρεθάνης | 790790004-01 | 1 | 0,420 | 0,42 |
| Πολυόλη | 790790001 | 0,330 | 10,00 | 3,30 |
| Ισοκυανικό | 790790002 | 0,330 | 10,00 | 3,30 |
| Συνολική Αξία | | | | 118,42 |

| ΕΙΔΟΣ | ΚΩΔΙΚΟΣ | ΠΟΣΟΤΗΤΑ | ΤΙΜΗ | ΚΑΘΑΡΗ ΑΞΙΑ |
|-------|---------|----------|------|-------------|
| | | | (€) | (€) |

ΓΩΝΙΑ AQUA-PLUS PRINS Ø200/45 SDR 11

| | | | | |
|-------------------------------------|--------------|-------|---------|---------------|
| Γωνία Aqua-plus Ø200/45 SDR11 | 790040200-11 | 1,000 | 120,750 | 120,75 |
| Ειδικό Τεμάχιο 22.5 Ø264×6.0/250 | 790720250 | 2,000 | 53,100 | 106,20 |
| Τάπα Πολυουρεθάνης | 790790004-01 | 1,000 | 0,420 | 0,42 |
| Πολυόλη | 790790001 | 0,439 | 10,00 | 4,39 |
| Ισοκυανικό | 790790002 | 0,439 | 10,00 | 4,39 |
| Συνολική Αξία | | | | 236,15 |



ΓΩΝΙΑ AQUA-PLUS PRINS INJECTION Ø200/45 SDR 11

| | | | | |
|-------------------------------------|-----------------|-------|--------|---------------|
| Γωνία Aqua-plus Ø200/45 SDR11 | 790040200-11-01 | 1 | 81,500 | 100,80 |
| Ειδικό Τεμάχιο 22.5 Ø264×6.0/250 | 790720250 | 2 | 53,100 | 106,20 |
| Τάπα Πολυουρεθάνης | 790790004-01 | 1 | 0,420 | 0,42 |
| Πολυόλη | 790790001 | 0,350 | 10,00 | 3,50 |
| Ισοκυανικό | 790790002 | 0,350 | 10,00 | 3,50 |
| Συνολική Αξία | | | | 214,42 |



ΓΩΝΙΑ AQUA-PLUS PRINS Ø250/45 SDR 11

| | | | | |
|-------------------------------------|--------------|-------|---------|---------------|
| Γωνία Aqua-plus Ø250/45 SDR11 | 790040250-11 | 1,000 | 178,500 | 178,50 |
| Ειδικό Τεμάχιο 22.5 Ø323×3.5/315 | 790720315 | 2,000 | 72,000 | 144,00 |
| Τάπα Πολυουρεθάνης | 790790004-01 | 1,000 | 0,420 | 0,42 |
| Πολυόλη | 790790001 | 0,571 | 10,00 | 5,71 |
| Ισοκυανικό | 790790002 | 0,571 | 10,00 | 5,71 |
| Συνολική Αξία | | | | 334,34 |



ΓΩΝΙΑ AQUA-PLUS PRINS Ø315/45 SDR 11

| | | | | |
|-------------------------------------|--------------|-------|---------|---------------|
| Γωνία Aqua-plus Ø315/45 SDR11 | 790040315-11 | 1,000 | 257,250 | 257,25 |
| Ειδικό Τεμάχιο 22.5 Ø408×3.5/400 | 790720400 | 2,000 | 136,500 | 273,00 |
| Τάπα Πολυουρεθάνης | 790790004-01 | 1,000 | 0,420 | 0,42 |
| Πολυόλη | 790790001 | 0,742 | 10,00 | 7,42 |
| Ισοκυανικό | 790790002 | 0,742 | 10,00 | 7,42 |
| Συνολική Αξία | | | | 545,51 |



| ΕΙΔΟΣ | ΚΩΔΙΚΟΣ | ΠΟΣΟΤΗΤΑ | ΤΙΜΗ (€) | ΚΑΘΑΡΗ ΑΞΙΑ (€) |
|-------|---------|----------|-------------|--------------------|
|-------|---------|----------|-------------|--------------------|

ΓΩΝΙΑ AQUA-PLUS PRINS Ø20/90



| | | | | |
|------------------------------------|-----------|-------|-------|--------------|
| Γωνία Aqua-plus Ø20/90 | 790030020 | 1,000 | 0,320 | 0,32 |
| Ειδικό Τεμάχιο 45° Ø46.5×3.0/40 | 790710040 | 2,000 | 5,00 | 10,00 |
| Τάπα Πολυουρεθάνης | 790790004 | 1,000 | 0,420 | 0,42 |
| Πολυόλη | 790790001 | 0,017 | 10,00 | 0,17 |
| Ισοκυανικό | 790790002 | 0,017 | 10,00 | 0,17 |
| Συνολική Αξία | | | | 11,08 |

ΓΩΝΙΑ AQUA-PLUS PRINS Ø25/90



| | | | | |
|------------------------------------|-----------|-------|-------|--------------|
| Γωνία Aqua-plus Ø25/90 | 790030025 | 1,000 | 0,510 | 0,51 |
| Ειδικό Τεμάχιο 45° Ø56.5×3.0/50 | 790710050 | 2,000 | 5,50 | 11,00 |
| Τάπα Πολυουρεθάνης | 790790004 | 1,000 | 0,420 | 0,42 |
| Πολυόλη | 790790001 | 0,022 | 10,00 | 0,22 |
| Ισοκυανικό | 790790002 | 0,022 | 10,00 | 0,22 |
| Συνολική Αξία | | | | 12,37 |

| ΕΙΔΟΣ | ΚΩΔΙΚΟΣ | ΠΟΣΟΤΗΤΑ | ΤΙΜΗ (€) | ΚΑΘΑΡΗ ΑΞΙΑ (€) |
|-------|---------|----------|-------------|--------------------|
|-------|---------|----------|-------------|--------------------|

ΓΩΝΙΑ AQUA-PLUS PRINS Ø32/90



| | | | | |
|------------------------------------|-----------|-------|-------|--------------|
| Γωνία Aqua-plus Ø32/90 | 790030032 | 1,000 | 0,850 | 0,85 |
| Ειδικό Τεμάχιο 45° Ø69.5×3.0/63 | 790710063 | 2,000 | 5,850 | 11,70 |
| Τάπα Πολυουρεθάνης | 790790004 | 1,000 | 0,420 | 0,42 |
| Πολυόλη | 790790001 | 0,028 | 10,00 | 0,28 |
| Ισοκυανικό | 790790002 | 0,028 | 10,00 | 0,28 |
| Συνολική Αξία | | | | 13,53 |

ΓΩΝΙΑ AQUA-PLUS PRINS Ø40/90



| | | | | |
|------------------------------------|-----------|-------|-------|--------------|
| Γωνία Aqua-plus Ø40/90 | 790030040 | 1,000 | 1,560 | 1,56 |
| Ειδικό Τεμάχιο 45° Ø81.5×3.0/75 | 790710075 | 2,000 | 7,200 | 14,40 |
| Τάπα Πολυουρεθάνης | 790790004 | 1,000 | 0,420 | 0,42 |
| Πολυόλη | 790790001 | 0,038 | 10,00 | 0,38 |
| Ισοκυανικό | 790790002 | 0,038 | 10,00 | 0,38 |
| Συνολική Αξία | | | | 17,14 |

ΓΩΝΙΑ AQUA-PLUS PRINS Ø50/90



| | | | | |
|------------------------------------|-----------|-------|-------|--------------|
| Γωνία Aqua-plus Ø50/90 | 790030050 | 1,000 | 3,120 | 3,12 |
| Ειδικό Τεμάχιο 45° Ø96.5×3.0/90 | 790710090 | 2,000 | 7,650 | 15,30 |
| Τάπα Πολυουρεθάνης | 790790004 | 1,000 | 0,420 | 0,42 |
| Πολυόλη | 790790001 | 0,054 | 10,00 | 0,54 |
| Ισοκυανικό | 790790002 | 0,054 | 10,00 | 0,54 |
| Συνολική Αξία | | | | 19,92 |

ΓΩΝΙΑ AQUA-PLUS PRINS Ø63/90



| | | | | |
|--------------------------------------|-----------|-------|--------|--------------|
| Γωνία Aqua-plus Ø63/90 | 790030063 | 1,000 | 4,780 | 4,78 |
| Ειδικό Τεμάχιο 45° Ø106.5×3.0/100 | 790710100 | 2,000 | 15,600 | 31,20 |
| Τάπα Πολυουρεθάνης | 790790004 | 1,000 | 0,420 | 0,42 |
| Πολυόλη | 790790001 | 0,055 | 10,00 | 0,55 |
| Ισοκυανικό | 790790002 | 0,055 | 10,00 | 0,55 |
| Συνολική Αξία | | | | 37,50 |

| ΕΙΔΟΣ | ΚΩΔΙΚΟΣ | ΠΟΣΟΤΗΤΑ | ΤΙΜΗ (€) | ΚΑΘΑΡΗ ΑΞΙΑ (€) |
|-------|---------|----------|-------------|--------------------|
|-------|---------|----------|-------------|--------------------|

ΓΩΝΙΑ AQUA-PLUS PRINS Ø75/90



| | | | | |
|---------------------------------------|-----------|-------|--------|--------------|
| Γωνία Aqua-plus Ø75/90 | 790030075 | 1,000 | 7,930 | 7,93 |
| Ειδικό Τεμάχιο 22.5 Ø131.5×3.0/125 | 790710125 | 2,000 | 15,600 | 31,20 |
| Τάπα Πολυουρεθάνης | 790790004 | 1,000 | 0,420 | 0,42 |
| Πολυόλη | 790790001 | 0,143 | 10,00 | 1,43 |
| Ισοκυανικό | 790790002 | 0,143 | 10,00 | 1,43 |
| Συνολική Αξία | | | | 42,41 |

ΓΩΝΙΑ AQUA-PLUS PRINS Ø90/90



| | | | | |
|---------------------------------------|-----------|-------|--------|--------------|
| Γωνία Aqua-plus Ø90/90 | 790030090 | 1,000 | 15,770 | 15,77 |
| Ειδικό Τεμάχιο 22.5 Ø147.5×3.5/140 | 790710140 | 2,000 | 16,950 | 33,90 |
| Τάπα Πολυουρεθάνης | 790790004 | 1,000 | 0,420 | 0,42 |
| Πολυόλη | 790790001 | 0,163 | 10,00 | 1,63 |
| Ισοκυανικό | 790790002 | 0,163 | 10,00 | 1,63 |
| Συνολική Αξία | | | | 53,35 |

ΓΩΝΙΑ AQUA-PLUS PRINS Ø110/90



| | | | | |
|------------------------------------|-----------|-------|--------|--------------|
| Γωνία Aqua-plus Ø110/90 | 790030110 | 1,000 | 23,400 | 23,40 |
| Ειδικό Τεμάχιο 45° Ø168×3.5/160 | 790710160 | 2,000 | 23,250 | 46,50 |
| Τάπα Πολυουρεθάνης | 790790004 | 1,000 | 0,420 | 0,42 |
| Πολυόλη | 790790001 | 0,194 | 10,00 | 1,94 |
| Ισοκυανικό | 790790002 | 0,194 | 10,00 | 1,94 |
| Συνολική Αξία | | | | 74,20 |

ΓΩΝΙΑ AQUA-PLUS PRINS Ø125-160/90 BW



| | | | | |
|------------------------------------|-----------|-------|--------|--------------|
| Γωνία Aqua-plus Ø125-160/90 BW | 790030125 | 1,000 | 30,550 | 30,55 |
| Ειδικό Τεμάχιο 45° Ø210×3.5/200 | 790710200 | 2,000 | 25,500 | 51,00 |
| Τάπα Πολυουρεθάνης | 790790004 | 1,000 | 0,420 | 0,42 |
| Πολυόλη | 790790001 | 0,366 | 10,00 | 3,66 |
| Ισοκυανικό | 790790002 | 0,366 | 10,00 | 3,66 |
| Συνολική Αξία | | | | 89,29 |

| ΕΙΔΟΣ | ΚΩΔΙΚΟΣ | ΠΟΣΟΤΗΤΑ | ΤΙΜΗ | ΚΑΘΑΡΗ ΑΞΙΑ |
|-------|---------|----------|------|-------------|
| | | | (€) | (€) |

ΓΩΝΙΑ AQUA-PLUS PRINS Ø160/90 SDR 11



| | | | | |
|------------------------------------|--------------|-------|--------|---------------|
| Γωνία Ø160/90 SDR 11 | 790030160-11 | 1,000 | 65,000 | 65,00 |
| Ειδικό Τεμάχιο για Γωνία Ø235 | 790710225-1 | 1,000 | 38,250 | 38,25 |
| Ειδικό Τεμάχιο 45° Ø235×3.5/225 | 790720225 | 2,000 | 38,250 | 76,50 |
| Τάπα Πολυουρεθάνης | 790790004-01 | 1,000 | 0,420 | 0,42 |
| Πολυόλη | 790790001 | 0,368 | 10,00 | 3,68 |
| Ισοκυανικό | 790790002 | 0,368 | 10,00 | 3,68 |
| Συνολική Αξία | | | | 187,53 |

ΓΩΝΙΑ AQUA-PLUS PRINS INJECTION Ø160/90 SDR 11



| | | | | |
|------------------------------------|-----------------|-------|--------|---------------|
| Γωνία Ø160/90 SDR 11 | 790030160-02-11 | 1 | 29,400 | 35,90 |
| Ειδικό Τεμάχιο 45° Ø235×3.5/225 | 790720225 | 2 | 38,25 | 76,50 |
| Τάπα Πολυουρεθάνης | 790790004-01 | 1 | 0,420 | 0,42 |
| Πολυόλη | 790790001 | 0,330 | 10,00 | 3,30 |
| Ισοκυανικό | 790790002 | 0,330 | 10,00 | 3,30 |
| Συνολική Αξία | | | | 114,42 |

ΓΩΝΙΑ AQUA-PLUS PRINS Ø200/90 SDR 11



| | | | | |
|------------------------------------|--------------|-------|---------|---------------|
| Γωνία Ø200/90 SDR 11 | 790030200-11 | 1,000 | 135,000 | 135,00 |
| Ειδικό Τεμάχιο για Γωνία Ø264 | 790710250-1 | 1,000 | 53,100 | 53,10 |
| Ειδικό Τεμάχιο 45° Ø264×6.0/250 | 790720250 | 2,000 | 53,100 | 106,20 |
| Τάπα Πολυουρεθάνης | 790790004-01 | 1,000 | 0,420 | 0,42 |
| Πολυόλη | 790790001 | 0,478 | 10,00 | 4,78 |
| Ισοκυανικό | 790790002 | 0,478 | 10,00 | 4,78 |
| Συνολική Αξία | | | | 304,28 |

ΓΩΝΙΑ AQUA-PLUS PRINS INJECTION Ø200/90 SDR 11



| | | | | |
|----------------------------------|-----------------|-------|---------|---------------|
| Γωνία Ø200/90 SDR 11 | 790030200-11-01 | 1 | 107,250 | 134,75 |
| Ειδικό Τεμάχιο 45° Ø264×6/250 | 790720250 | 2 | 53,100 | 106,20 |
| Τάπα Πολυουρεθάνης | 790790004-01 | 1 | 0,420 | 0,42 |
| Πολυόλη | 790790001 | 0,350 | 10,00 | 3,50 |
| Ισοκυανικό | 790790002 | 0,350 | 10,00 | 3,50 |
| Συνολική Αξία | | | | 248,37 |

| ΕΙΔΟΣ | ΚΩΔΙΚΟΣ | ΠΟΣΟΤΗΤΑ | ΤΙΜΗ (€) | ΚΑΘΑΡΗ ΑΞΙΑ (€) |
|-------|---------|----------|-------------|--------------------|
|-------|---------|----------|-------------|--------------------|

ΓΩΝΙΑ AQUA-PLUS Ø250/90 SDR 11



| | | | | |
|------------------------------------|--------------|-------|---------|---------------|
| Γωνία Ø250/90 SDR 11 | 790030250-11 | 1,000 | 234,000 | 234,00 |
| Ειδικό Τεμάχιο για Γωνία Ø332 | 790710315-1 | 1,000 | 72,000 | 72,00 |
| Ειδικό Τεμάχιο 45° Ø332×7.0/315 | 790720315 | 2,000 | 72,000 | 144,00 |
| Τάπα Πολυουρεθάνης | 790790004-01 | 1,000 | 0,420 | 0,42 |
| Πολυόλη | 790790001 | 0,622 | 10,00 | 6,22 |
| Ισοκυανικό | 790790002 | 0,622 | 10,00 | 6,22 |
| Συνολική Αξία | | | | 462,86 |

ΓΩΝΙΑ AQUA-PLUS Ø315/90 SDR 11



| | | | | |
|------------------------------------|--------------|-------|---------|---------------|
| Γωνία Ø315/90 SDR 11 | 790030315-11 | 1,000 | 352,000 | 352,00 |
| Ειδικό Τεμάχιο για Γωνία Ø332 | 790710400-1 | 1,000 | 136,500 | 136,50 |
| Ειδικό Τεμάχιο 45° Ø332×7.0/315 | 790720400 | 2,000 | 136,500 | 273,00 |
| Τάπα Πολυουρεθάνης | 790790004-01 | 1,000 | 0,420 | 0,42 |
| Πολυόλη | 790790001 | 0,808 | 10,00 | 8,08 |
| Ισοκυανικό | 790790002 | 0,808 | 10,00 | 8,08 |
| Συνολική Αξία | | | | 778,08 |

| ΕΣΩΤΕΡΙΚΟΣ ΣΩΛΗΝΑΣ | ΕΞΩΤΕΡΙΚΟΣ ΣΩΛΗΝΑΣ | ΚΩΔΙΚΟΣ | ΣΥΣΚΕΥΑΣΙΑ | ΤΙΜΗ |
|-----------------------|-----------------------|---------|------------|------|
| (mm) | (mm) | | | (€) |

ΠΡΟ-ΜΟΝΩΜΕΝΟΣ ΣΩΛΗΝΑΣ

ΥΛΙΚΟ ΚΑΤΑΣΚΕΥΗΣ: PPR 125 • SDR 7,4 • DIN 8075,77-78 • EN253

| | | | | |
|--------------|-----|-----------|-----|---------------|
| Ø 20 x 2,8 | 90 | 780300020 | 4 | 18,70 |
| Ø 25 x 3,5 | 90 | 780300025 | 4 | 19,25 |
| Ø 32 x 4,4 | 90 | 780300032 | 4 | 20,19 |
| Ø 40 x 5,5 | 110 | 780300040 | 4 | 25,59 |
| Ø 50 x 6,9 | 110 | 780300050 | 4 | 27,73 |
| Ø 63 x 8,6 | 125 | 780300063 | 4 | 33,71 |
| Ø 75 x 10,3 | 140 | 780300075 | 4 | 41,19 |
| Ø 90 x 12,3 | 160 | 780300090 | 4 | 50,95 |
| Ø 110 x 15,1 | 200 | 780300110 | 4 | 69,88 |
| Ø 125 x 17,1 | 225 | 780300125 | 4 | 86,59 |
| Ø 160 x 21,9 | 250 | 780300160 | 5,8 | 114,90 |
| Ø 200 x 27,4 | 315 | 780300315 | 5,8 | 181,91 |
| Ø 250 x 34,2 | 400 | 780300400 | 5,8 | 278,35 |



ΠΡΟ-ΜΟΝΩΜΕΝΟΣ ΣΩΛΗΝΑΣ

ΥΛΙΚΟ ΚΑΤΑΣΚΕΥΗΣ: PPR 125 • SDR 11 • EN253

| | | | | |
|--------------|-----|--------------|------|---------------|
| Ø 32 x 2,9 | 90 | 780300032-11 | 4 | 19,55 |
| Ø 40 x 3,7 | 110 | 780300040-11 | 4 | 24,69 |
| Ø 50 x 4,6 | 110 | 780300050-11 | 4 | 26,05 |
| Ø 63 x 5,8 | 125 | 780300063-11 | 4 | 31,13 |
| Ø 75 x 6,8 | 140 | 780300075-11 | 4 | 36,69 |
| Ø 90 x 8,2 | 160 | 780300090-11 | 4 | 44,29 |
| Ø 110 x 10 | 200 | 780300110-11 | 4 | 61,08 |
| Ø 125 x 11,4 | 225 | 780300125-11 | 4 | 73,84 |
| Ø 160 x 14,6 | 250 | 780300160-11 | 5,8 | 94,74 |
| Ø 200 x 18,2 | 315 | 780300200-11 | 5,8 | 146,72 |
| Ø 250 x 22,0 | 400 | 780300250-11 | 5,8 | 222,45 |
| Ø 315 x 28,6 | 450 | 780300315-11 | 5,8 | 305,29 |
| Ø 355 x 32,2 | 500 | 780300355-11 | 11,6 | 392,56 |
| Ø 400 x 36,3 | 560 | 780300400-11 | 11,6 | 494,61 |
| Ø 450 x 40,9 | 560 | 780300450-11 | 11,6 | 561,69 |



Διατίθενται κατόπιν παραγγελίας σε μήκη 4 μέτρων, 5,8 και 11,6 μέτρων.

| ΕΣΩΤΕΡΙΚΟΣ ΣΩΛΗΝΑΣ | ΕΞΩΤΕΡΙΚΟΣ ΣΩΛΗΝΑΣ | ΚΩΔΙΚΟΣ | ΣΥΣΚΕΥΑΣΙΑ | ΤΙΜΗ |
|-----------------------|-----------------------|---------|------------|------|
| (mm) | (mm) | | | (€) |

ΠΡΟ-ΜΟΝΩΜΕΝΟΣ ΣΩΛΗΝΑΣ
ΥΛΙΚΟ ΚΑΤΑΣΚΕΥΗΣ: PPRCT • SDR 9 • EN253



| | | | | | |
|-----------|--------------|-----|--------------|------|---------------|
| (SDR 7,4) | Ø 20 x 2,8 | 90 | 780300020-09 | 4 | 18,83 |
| (SDR 7,4) | Ø 25 x 3,5 | 90 | 780300025-09 | 4 | 19,45 |
| | Ø 32 x 3,6 | 90 | 780300032-09 | 4 | 20,00 |
| | Ø 40 x 4,5 | 110 | 780300040-09 | 4 | 25,33 |
| | Ø 50 x 5,6 | 110 | 780300050-09 | 4 | 27,29 |
| | Ø 63 x 7,1 | 125 | 780300063-09 | 4 | 33,18 |
| | Ø 75 x 8,4 | 140 | 780300075-09 | 4 | 40,31 |
| | Ø 90 x 10,1 | 160 | 780300090-09 | 4 | 49,88 |
| | Ø 110 x 12,3 | 200 | 780300110-09 | 4 | 68,46 |
| | Ø 125 x 14,0 | 225 | 780300125-09 | 4 | 84,55 |
| | Ø 160 x 17,9 | 250 | 780300160-09 | 5,8 | 111,66 |
| | Ø 200 x 22,4 | 315 | 780300200-09 | 5,8 | 173,83 |
| | Ø 250 x 27,9 | 400 | 780300250-09 | 5,8 | 264,35 |
| | Ø 315 x 35,2 | 450 | 780300315-09 | 5,8 | 373,01 |
| | Ø 355 x 39,7 | 500 | 780300355-09 | 11,6 | 478,32 |

ΠΡΟ-ΜΟΝΩΜΕΝΟΣ ΣΩΛΗΝΑΣ
ΥΛΙΚΟ ΚΑΤΑΣΚΕΥΗΣ: PPRCT • SDR 17 • EN253



| | | | | | |
|--|--------------|-----|--------------|------|---------------|
| | Ø 125 x 7,4 | 225 | 780300125-17 | 4 | 68,39 |
| | Ø 160 x 9,5 | 250 | 780300160-17 | 5,8 | 83,86 |
| | Ø 200 x 11,9 | 315 | 780300200-17 | 5,8 | 128,51 |
| | Ø 250 x 14,8 | 400 | 780300250-17 | 5,8 | 193,95 |
| | Ø 315 x 18,7 | 450 | 780300315-17 | 5,8 | 263,37 |
| | Ø 355 x 21,2 | 500 | 780300355-17 | 11,6 | 335,76 |
| | Ø 400 x 23,7 | 560 | 780300400-17 | 11,6 | 421,57 |
| | Ø 450 x 26,7 | 560 | 780300450-17 | 11,6 | 469,23 |

Διατίθενται κατόπιν παραγγελίας σε μήκη 4 μέτρων, 5,8 και 11,6 μέτρων.

| ΕΣΩΤΕΡΙΚΟΣ ΣΩΛΗΝΑΣ | ΕΞΩΤΕΡΙΚΟΣ ΣΩΛΗΝΑΣ | ΚΩΔΙΚΟΣ | ΣΥΣΚΕΥΑΣΙΑ | ΤΙΜΗ |
|-----------------------|-----------------------|---------|------------|------|
| (mm) | (mm) | | | (€) |

**ΠΡΟ-ΜΟΝΩΜΕΝΟΣ ΣΩΛΗΝΑΣ PPR 125, SDR 7,4
ΜΕ ΒΑΣΗ ΤΑ ΑΠΑΙΤΟΥΜΕΝΑ ΠΑΧΗ ΤΟΥ ΚΕΝΑΚ**



| | | | | |
|--------------|-----|-----------|-----|---------------|
| Ø 20 x 2,8 | 63 | 780601020 | 4 | 13,30 |
| Ø 25 x 3,5 | 63 | 780601025 | 4 | 13,67 |
| Ø 32 x 4,4 | 63 | 780601032 | 4 | 14,54 |
| Ø 40 x 5,5 | 75 | 780601040 | 4 | 18,02 |
| Ø 50 x 6,9 | 90 | 780601050 | 4 | 22,31 |
| Ø 63 x 8,6 | 110 | 780601063 | 4 | 28,92 |
| Ø 75 x 10,3 | 125 | 780601075 | 4 | 37,99 |
| Ø 90 x 12,3 | 140 | 780601090 | 4 | 46,51 |
| Ø 110 x 15,1 | 160 | 780601110 | 4 | 57,32 |
| Ø 125 x 17,1 | 200 | 780601125 | 4 | 79,04 |
| Ø 160 x 21,9 | 225 | 780601160 | 5,8 | 103,09 |
| Ø 200 x 27,4 | 250 | 780601200 | 5,8 | 152,08 |
| Ø 250 x 34,2 | 315 | 780601250 | 5,8 | 230,15 |

**ΠΡΟ-ΜΟΝΩΜΕΝΟΣ ΣΩΛΗΝΑΣ PPR 125, SDR 11
ΜΕ ΒΑΣΗ ΤΑ ΑΠΑΙΤΟΥΜΕΝΑ ΠΑΧΗ ΤΟΥ ΚΕΝΑΚ**



| | | | | |
|--------------|-----|--------------|------|---------------|
| Ø 32 x 2,9 | 63 | 780601032-11 | 4 | 13,90 |
| Ø 40 x 3,7 | 75 | 780601040-11 | 4 | 17,12 |
| Ø 50 x 4,6 | 90 | 780601050-11 | 4 | 20,63 |
| Ø 63 x 5,8 | 110 | 780601063-11 | 4 | 26,34 |
| Ø 75 x 6,8 | 125 | 780601075-11 | 4 | 33,49 |
| Ø 90 x 8,2 | 140 | 780601090-11 | 4 | 39,85 |
| Ø 110 x 10,0 | 160 | 780601110-11 | 4 | 48,52 |
| Ø 125 x 11,4 | 200 | 780601125-11 | 4 | 66,29 |
| Ø 160 x 14,6 | 225 | 780601160-11 | 5,8 | 82,93 |
| Ø 200 x 18,2 | 250 | 780601200-11 | 5,8 | 116,89 |
| Ø 250 x 22,7 | 315 | 780601250-11 | 5,8 | 174,25 |
| Ø 315 x 28,6 | 400 | 780601315-11 | 5,8 | 270,13 |
| Ø 355 x 32,2 | 450 | 780601355-11 | 11,6 | 341,54 |

Διατίθενται κατόπιν παραγγελίας σε μήκη 4 μέτρων, 5,8 και 11,6 μέτρων.

| ΕΣΩΤΕΡΙΚΟΣ ΣΩΛΗΝΑΣ | ΕΞΩΤΕΡΙΚΟΣ ΣΩΛΗΝΑΣ | ΚΩΔΙΚΟΣ | ΣΥΣΚΕΥΑΣΙΑ | ΤΙΜΗ |
|-----------------------|-----------------------|---------|------------|------|
| (mm) | (mm) | | | (€) |

**ΠΡΟ-ΜΟΝΩΜΕΝΟΣ ΣΩΛΗΝΑΣ PPRCT, SDR 9
ΜΕ ΒΑΣΗ ΤΑ ΑΠΑΙΤΟΥΜΕΝΑ ΠΑΧΗ ΤΟΥ ΚΕΝΑΚ**



| | | | | | |
|-----------|--------------|-----|--------------|------|---------------|
| (SDR 7,4) | Ø 20 x 2,8 | 63 | 780601020-09 | 4 | 13,16 |
| (SDR 7,4) | Ø 25 x 3,5 | 63 | 780601025-09 | 4 | 13,87 |
| | Ø 32 x 3,6 | 63 | 780601032-09 | 4 | 14,35 |
| | Ø 40 x 4,5 | 75 | 780601040-09 | 4 | 17,76 |
| | Ø 50 x 5,6 | 90 | 780601050-09 | 4 | 21,87 |
| | Ø 63 x 7,1 | 110 | 780601063-09 | 4 | 28,39 |
| | Ø 75 x 8,4 | 125 | 780601075-09 | 4 | 37,11 |
| | Ø 90 x 10,1 | 140 | 780601090-09 | 4 | 45,44 |
| | Ø 110 x 12,3 | 160 | 780601110-09 | 4 | 55,90 |
| | Ø 125 x 14,0 | 200 | 780601125-09 | 4 | 77,00 |
| | Ø 160 x 17,3 | 225 | 780601160-09 | 5,8 | 99,85 |
| | Ø 200 x 22,4 | 250 | 780601200-09 | 5,8 | 144,00 |
| | Ø 250 x 29,7 | 315 | 780601250-09 | 5,8 | 216,15 |
| | Ø 315 x 35,2 | 400 | 780601315-09 | 5,8 | 337,85 |
| | Ø 355 x 39,7 | 450 | 780601355-09 | 11,6 | 427,30 |

**ΠΡΟ-ΜΟΝΩΜΕΝΟΣ ΣΩΛΗΝΑΣ PPRCT, SDR 17
ΜΕ ΒΑΣΗ ΤΑ ΑΠΑΙΤΟΥΜΕΝΑ ΠΑΧΗ ΤΟΥ ΚΕΝΑΚ**



| | | | | | |
|--|--------------|-----|--------------|------|---------------|
| | Ø 125 x 7,4 | 200 | 780601125-17 | 4 | 59,15 |
| | Ø 160 x 9,5 | 225 | 780601160-17 | 5,8 | 17,05 |
| | Ø 200 x 11,9 | 250 | 780601200-17 | 5,8 | 98,68 |
| | Ø 250 x 14,8 | 315 | 780601250-17 | 5,8 | 145,75 |
| | Ø 315 x 18,7 | 400 | 780601315-17 | 5,8 | 228,21 |
| | Ø 355 x 21,2 | 450 | 780601355-17 | 11,6 | 284,74 |

Διατίθενται κατόπιν παραγγελίας σε μήκη 4 μέτρων, 5,8 και 11,6 μέτρων.

| ΕΣΩΤΕΡΙΚΟΣ ΣΩΛΗΝΑΣ | ΕΞΩΤΕΡΙΚΟΣ ΣΩΛΗΝΑΣ | ΚΩΔΙΚΟΣ | ΣΥΣΚΕΥΑΣΙΑ | ΤΙΜΗ |
|-----------------------|-----------------------|---------|------------|------|
| (mm) | (mm) | | | (€) |

ΠΡΟ-ΜΟΝΩΜΕΝΗ ΓΩΝΙΑ 45° - EN 448

| | | | | |
|-------|-----|-----------|---|----------|
| Ø 20 | 90 | 790600020 | 1 | 47,00 |
| Ø 25 | 90 | 790600025 | 1 | 50,00 |
| Ø 32 | 90 | 790600032 | 1 | 55,00 |
| Ø 40 | 110 | 790600040 | 1 | 60,00 |
| Ø 50 | 110 | 790600050 | 1 | 70,00 |
| Ø 63 | 125 | 790600063 | 1 | 80,00 |
| Ø 75 | 140 | 790600075 | 1 | 85,00 |
| Ø 90 | 160 | 790600090 | 1 | 105,00 |
| Ø 110 | 200 | 790600110 | 1 | 120,00 |
| Ø 125 | 225 | 790600125 | 1 | 175,00 |
| Ø 160 | 250 | 790600160 | 1 | 180,00 |
| Ø 200 | 315 | 790600200 | 1 | 210,00 |
| Ø 250 | 400 | 790600250 | 1 | 300,00 |
| Ø 315 | 450 | 790600315 | 1 | 390,00 |
| Ø 355 | 500 | 790600355 | 1 | 670,00 |
| Ø 400 | 560 | 790600400 | 1 | 870,00 |
| Ø 450 | 560 | 790600450 | 1 | 1.030,00 |

ΔΙΑΤΙΘΕΝΤΑΙ ΚΑΤΟΠΙΝ ΠΑΡΑΓΓΕΛΙΑΣ

ΠΡΟ-ΜΟΝΩΜΕΝΗ ΓΩΝΙΑ 90° - EN 448

| | | | | |
|-------|-----|-----------|---|----------|
| Ø 20 | 90 | 790610020 | 1 | 48,00 |
| Ø 25 | 90 | 790610025 | 1 | 51,00 |
| Ø 32 | 90 | 790610032 | 1 | 56,00 |
| Ø 40 | 110 | 790610040 | 1 | 61,00 |
| Ø 50 | 110 | 790610050 | 1 | 71,00 |
| Ø 63 | 125 | 790610063 | 1 | 81,00 |
| Ø 75 | 140 | 790610075 | 1 | 86,00 |
| Ø 90 | 160 | 790610090 | 1 | 106,00 |
| Ø 110 | 200 | 790610110 | 1 | 121,00 |
| Ø 125 | 225 | 790610125 | 1 | 176,00 |
| Ø 160 | 250 | 790610160 | 1 | 200,00 |
| Ø 200 | 315 | 790610200 | 1 | 260,00 |
| Ø 250 | 400 | 790610250 | 1 | 410,00 |
| Ø 315 | 450 | 790610315 | 1 | 520,00 |
| Ø 355 | 500 | 790610355 | 1 | 880,00 |
| Ø 400 | 560 | 790610400 | 1 | 1.165,00 |
| Ø 450 | 560 | 790610450 | 1 | 1.387,00 |

ΔΙΑΤΙΘΕΝΤΑΙ ΚΑΤΟΠΙΝ ΠΑΡΑΓΓΕΛΙΑΣ





| ΕΣΩΤΕΡΙΚΟΣ ΣΩΛΗΝΑΣ | ΕΞΩΤΕΡΙΚΟΣ ΣΩΛΗΝΑΣ | ΚΩΔΙΚΟΣ | ΣΥΣΚΕΥΑΣΙΑ | ΤΙΜΗ |
|-----------------------|-----------------------|---------|------------|------|
| (mm) | (mm) | | | (€) |

ΠΡΟ-ΜΟΝΩΜΕΝΟ ΤΑΦ - EN 448*

| | | | | |
|-------|-----|-----------|---|----------|
| Ø 20 | 90 | 790620020 | 1 | 60,00 |
| Ø 25 | 90 | 790620025 | 1 | 63,00 |
| Ø 32 | 90 | 790620032 | 1 | 67,00 |
| Ø 40 | 110 | 790620040 | 1 | 75,00 |
| Ø 50 | 110 | 790620050 | 1 | 85,00 |
| Ø 63 | 125 | 790620063 | 1 | 98,00 |
| Ø 75 | 140 | 790620075 | 1 | 115,00 |
| Ø 90 | 160 | 790620090 | 1 | 150,00 |
| Ø 110 | 200 | 790620110 | 1 | 180,00 |
| Ø 125 | 225 | 790620125 | 1 | 330,00 |
| Ø 160 | 250 | 790620160 | 1 | 340,00 |
| Ø 200 | 315 | 790620200 | 1 | 380,00 |
| Ø 250 | 400 | 790620250 | 1 | 540,00 |
| Ø 315 | 450 | 790620315 | 1 | 700,00 |
| Ø 355 | 500 | 790620355 | 1 | 1.200,00 |
| Ø 400 | 560 | 790620400 | 1 | 1.500,00 |
| Ø 450 | 560 | 790620450 | 1 | 1.770,00 |



ΠΡΟ-ΜΟΝΩΜΕΝΟ ΤΑΦ ΠΑΡΑΚΑΜΨΗΣ - EN 448*

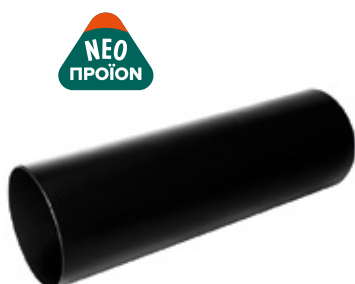
| | | | | |
|-------|-----|-----------|---|----------|
| Ø 20 | 90 | 790630020 | 1 | 70,00 |
| Ø 25 | 90 | 790630025 | 1 | 73,00 |
| Ø 32 | 90 | 790630032 | 1 | 77,00 |
| Ø 40 | 110 | 790630040 | 1 | 86,00 |
| Ø 50 | 110 | 790630050 | 1 | 98,00 |
| Ø 63 | 125 | 790630063 | 1 | 114,00 |
| Ø 75 | 140 | 790630075 | 1 | 132,00 |
| Ø 90 | 160 | 790630090 | 1 | 172,00 |
| Ø 110 | 200 | 790630110 | 1 | 207,00 |
| Ø 125 | 225 | 790630125 | 1 | 380,00 |
| Ø 160 | 250 | 790630160 | 1 | 390,00 |
| Ø 200 | 315 | 790630200 | 1 | 440,00 |
| Ø 250 | 400 | 790630250 | 1 | 620,00 |
| Ø 315 | 450 | 790630315 | 1 | 805,00 |
| Ø 355 | 500 | 790630355 | 1 | 1.380,00 |
| Ø 400 | 560 | 790630400 | 1 | 1.730,00 |
| Ø 450 | 560 | 790630450 | 1 | 2.035,00 |

* ΔΙΑΤΙΘΕΝΤΑΙ ΚΑΤΟΠΙΝ ΠΑΡΑΓΓΕΛΙΑΣ

- Οι τιμές αναφέρονται για σωλήνα PPR με υαλονήματα με SDR 11. Είναι δυνατή η προ-μόνωση και σε άλλα SDR.
- Ο χρόνος παράδοσης είναι 30 ημέρες από τη γραπτή επιβεβαίωση της παραγγελίας.
- Τα μήκη των σωλήνων είναι 4, 5, 8 και 11,6 μέτρα.
- Σε όλα τα εξαρτήματα τα ελεύθερα άκρα είναι 225mm.
- Οι σωλήνες και τα εξαρτήματα PPR είναι κατασκευασμένα με βάση το EN 15874 και το DIN 8077-78,
- Η μόνωση των σωλήνων με βάση το EN 253 και η μόνωση των εξαρτημάτων με βάση το EN 448.
- Η ένωση των προ-μονωμένων σωλήνων πραγματοποιείται με βάση το EN 489.

| ΕΞΩΤΕΡΙΚΟΣ ΣΩΛΗΝΑΣ | ΚΩΔΙΚΟΣ | ΣΥΣΚΕΥΑΣΙΑ | ΤΙΜΗ (€) |
|--------------------|---------|------------|-------------|
|--------------------|---------|------------|-------------|

ΘΕΡΜΟΣΥΣΤΕΛΛΟΜΕΝΗ ΜΟΥΦΑ - EN 448



| | | | |
|-----|-----------|---|---------------|
| 63 | 790690063 | 1 | 19,89 |
| 75 | 790690075 | 1 | 21,20 |
| 90 | 790690090 | 1 | 22,61 |
| 110 | 790690110 | 1 | 23,86 |
| 125 | 790690125 | 1 | 27,12 |
| 140 | 790690140 | 1 | 30,14 |
| 160 | 790690160 | 1 | 34,14 |
| 180 | 790690180 | 1 | 38,77 |
| 200 | 790690200 | 1 | 46,10 |
| 225 | 790690225 | 1 | 56,11 |
| 250 | 790690250 | 1 | 63,91 |
| 280 | 790690280 | 1 | 77,28 |
| 315 | 790690315 | 1 | 94,89 |
| 355 | 790690355 | 1 | 112,59 |
| 400 | 790690400 | 1 | 132,62 |
| 450 | 790690450 | 1 | 155,94 |
| 500 | 790690500 | 1 | 190,95 |
| 560 | 790690560 | 1 | 236,95 |

ΔΙΑΤΙΘΕΝΤΑΙ ΚΑΤΟΠΙΝ ΠΑΡΑΓΓΕΛΙΑΣ

ΘΕΡΜΟΣΥΣΤΕΛΛΟΜΕΝΗ ΣΥΣΤΟΛΗ - EN 448



| | | | |
|---------|-----------|---|--------------|
| 63/ 90 | 790646390 | 1 | 46,30 |
| 63/110 | 790646311 | 1 | 50,00 |
| 75/ 90 | 790647590 | 1 | 44,45 |
| 75/110 | 790647511 | 1 | 46,64 |
| 75/125 | 790647512 | 1 | 47,94 |
| 90/110 | 790649011 | 1 | 39,01 |
| 90/125 | 790649012 | 1 | 56,31 |
| 90/140 | 790649014 | 1 | 56,72 |
| 110/125 | 790641112 | 1 | 42,27 |
| 110/140 | 790641114 | 1 | 64,68 |
| 110/160 | 790641116 | 1 | 68,51 |
| 125/140 | 790641214 | 1 | 48,76 |
| 125/160 | 790641216 | 1 | 66,93 |
| 125/180 | 790641218 | 1 | 71,23 |
| 140/160 | 790641416 | 1 | 50,03 |
| 140/180 | 790641418 | 1 | 71,51 |

ΔΙΑΤΙΘΕΝΤΑΙ ΚΑΤΟΠΙΝ ΠΑΡΑΓΓΕΛΙΑΣ

| ΕΞΩΤΕΡΙΚΟΣ ΣΩΛΗΝΑΣ | ΚΩΔΙΚΟΣ | ΣΥΣΚΕΥΑΣΙΑ | ΤΙΜΗ (€) |
|--------------------|---------|------------|-------------|
|--------------------|---------|------------|-------------|

ΘΕΡΜΟΣΥΣΤΕΛΛΟΜΕΝΗ ΣΥΣΤΟΛΗ - EN 448



| | | | |
|---------|-----------|---|---------------|
| 140/200 | 790641420 | 1 | 76,70 |
| 160/180 | 790641618 | 1 | 57,68 |
| 160/200 | 790641620 | 1 | 85,34 |
| 160/225 | 790641622 | 1 | 88,07 |
| 180/200 | 790641820 | 1 | 62,76 |
| 180/225 | 790641822 | 1 | 100,22 |
| 180/250 | 790641825 | 1 | 126,91 |
| 200/225 | 790642022 | 1 | 85,81 |
| 200/250 | 790642025 | 1 | 119,92 |
| 200/280 | 790642028 | 1 | 134,20 |
| 225/250 | 790642225 | 1 | 98,28 |
| 225/280 | 790642228 | 1 | 121,16 |
| 225/315 | 790642231 | 1 | 146,90 |
| 250/280 | 790642528 | 1 | 113,16 |
| 250/315 | 790642531 | 1 | 140,01 |
| 280/315 | 790642831 | 1 | 130,03 |
| 280/355 | 790642835 | 1 | 172,60 |
| 280/400 | 790642840 | 1 | 204,62 |
| 315/355 | 790643135 | 1 | 152,10 |
| 315/400 | 790643140 | 1 | 219,64 |
| 315/450 | 790643145 | 1 | 227,27 |
| 355/400 | 790643540 | 1 | 194,38 |
| 355/450 | 790643545 | 1 | 248,67 |
| 400/450 | 790644045 | 1 | 207,31 |
| 400/500 | 790644050 | 1 | 329,41 |
| 450/500 | 790644550 | 1 | 293,22 |
| 450/560 | 790644556 | 1 | 430,89 |
| 500/560 | 790645056 | 1 | 368,42 |



ΤΑΠΑ ΣΦΡΑΓΙΣΗΣ

| | | | |
|----------------|---|---|-------------|
| Σφράγισης 25mm | - | 1 | 0,41 |
| Εξαερισμού | - | 1 | 0,41 |

| ΕΞΩΤΕΡΙΚΟΣ ΣΩΛΗΝΑΣ | ΚΩΔΙΚΟΣ | ΣΥΣΚΕΥΑΣΙΑ | ΤΙΜΗ (€) |
|--------------------|---------|------------|-------------|
|--------------------|---------|------------|-------------|

ΘΕΡΜΟΣΥΣΤΕΛΛΟΜΕΝΗ ΤΑΠΑ - EN 448



| | | | |
|-----|-----------|---|---------------|
| 75 | 790670075 | 1 | 48,32 |
| 90 | 790670090 | 1 | 52,49 |
| 110 | 790670110 | 1 | 57,72 |
| 125 | 790670125 | 1 | 60,61 |
| 140 | 790670140 | 1 | 63,91 |
| 160 | 790670160 | 1 | 67,77 |
| 180 | 790670180 | 1 | 76,81 |
| 200 | 790670200 | 1 | 83,93 |
| 225 | 790670225 | 1 | 92,77 |
| 250 | 790670250 | 1 | 108,96 |
| 280 | 790670280 | 1 | 143,20 |
| 315 | 790670315 | 1 | 202,00 |
| 355 | 790670355 | 1 | 216,72 |
| 400 | 790670400 | 1 | 302,30 |
| 450 | 790670450 | 1 | 477,29 |
| 500 | 790670500 | 1 | 547,34 |
| 560 | 790670560 | 1 | 700,06 |

Πλήρης σειρά μηχανών συγκόλλησης και εργαλείων για πλαστικούς σωλήνες



Μηχανές χειρός 20mm–125mm

Μηχανές μετωπικής συγκόλλησης 160mm–1600mm

Μηχανές ηλεκτροσυγκόλλησης 20mm–1600mm

Μήτρες και κυρτές μήτρες 20mm–315mm

Ξύστρες για σωλήνες με φραγή οξυγόνου,
για ηλεκτρομούφες και σωλήνων PP-R με αλουμίνιο

Εργαλεία πλαστικών σωληνώσεων 20mm–1200mm

ΔΙΑΣΤΑΣΕΙΣ / ΠΕΡΙΓΡΑΦΗ

ΚΩΔΙΚΟΣ

ΤΙΜΗ

(€)

**ΜΗΧΑΝΗ ΣΥΓΚΟΛΛΗΣΗΣ R63 (20 - 63mm) SET**

Μηχανή & θήκη μεταφοράς με θερμική μόνωση

700190163

440,00

Μήτρες συγκόλλησης 20-63mm Ritmo

Ψαλίδι Ritmo

**ΜΗΧΑΝΗ ΣΥΓΚΟΛΛΗΣΗΣ R125 (20-125mm) SET**

Μηχανή & θήκη μεταφοράς

700190164

828,00

Μήτρες συγκόλλησης 63-125mm Ritmo

**PRISMA JIG**

20mm / 125mm

700190111

2.476,00

Συμπεριλαμβάνονται η βάση της μηχανής Jig, στηρίγματα 63-125mm και κουτί προστασίας.

**ΣΤΗΡΙΓΜΑΤΑ ΓΙΑ PRISMA JIG**

20mm / 63mm

700190100

483,00

| ΔΙΑΣΤΑΣΕΙΣ / ΠΕΡΙΓΡΑΦΗ | ΚΩΔΙΚΟΣ | ΤΙΜΗ (€) |
|------------------------|---------|-------------|
|------------------------|---------|-------------|



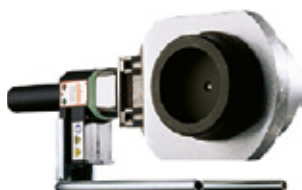
ΜΗΧΑΝΗ ΣΥΓΚΟΛΛΗΣΗΣ ΧΕΙΡΟΣ (R 63)

20mm / 63mm

700190103

231,00

Οι μήτρες δεν συμπεριλαμβάνονται στην τιμή.



ΜΗΧΑΝΗ ΣΥΓΚΟΛΛΗΣΗΣ ΧΕΙΡΟΣ (R 125)

20mm / 125mm

700190104

456,00

Οι μήτρες δεν συμπεριλαμβάνονται στην τιμή.



ΜΗΧΑΝΗ ΠΑΓΚΟΥ PRISMA 125

25mm / 125mm

700190105

9.259,00



ΜΗΧΑΝΗ ΣΥΓΚΟΛΛΗΣΗΣ ΠΑΓΚΟΥ PRISMA 125 LIGHT

20mm / 125mm

700190205

5.575,00

Στηρίγματα 20-63mm €483

| ΔΙΑΣΤΑΣΕΙΣ / ΠΕΡΙΓΡΑΦΗ | ΚΩΔΙΚΟΣ | ΤΙΜΗ (€) |
|------------------------|---------|-------------|
|------------------------|---------|-------------|

ΜΗΧΑΝΗ ΜΕΤΩΠΙΚΗΣ ΣΥΓΚΟΛΛΗΣΗΣ 40mm-160mm (BASIC 160)



| | | |
|---------------------|---------------|-----------------|
| 230V | 700190114 | 7.312,00 |
| Σφιγκτήρες 40-140mm | 700190114-01 | 1.627,00 |
| Σφιγκτήρας 40mm | 700190114-40 | 232,00 |
| Σφιγκτήρας 50mm | 700190114-50 | 228,00 |
| Σφιγκτήρας 63mm | 700190114-63 | 217,00 |
| Σφιγκτήρας 75mm | 700190114-75 | 215,00 |
| Σφιγκτήρας 90mm | 700190114-90 | 211,00 |
| Σφιγκτήρας 110mm | 700190114-110 | 202,00 |
| Σφιγκτήρας 125mm | 700190114-125 | 176,00 |
| Σφιγκτήρας 140mm | 700190114-140 | 164,00 |

* Διαθέσιμο και σε 110V

ΜΗΧΑΝΗ ΜΕΤΩΠΙΚΗΣ ΣΥΓΚΟΛΛΗΣΗΣ 63mm-200mm (BASIC 200)



| | | |
|-----------------------|---------------|-----------------|
| 230V | 700190112 | 8.381,00 |
| Σφιγκτήρες 63-180mm | 700190112-01 | 1.326,00 |
| Σφιγκτήρας 63mm | 700190112-63 | 217,00 |
| Σφιγκτήρας 75mm | 700190112-75 | 215,00 |
| Σφιγκτήρας 90mm | 700190112-90 | 212,00 |
| Σφιγκτήρας 110mm | 700190112-110 | 202,00 |
| Σφιγκτήρας 125mm | 700190112-125 | 176,00 |
| Σφιγκτήρας 140mm | 700190112-140 | 164,00 |
| Σφιγκτήρας 160mm | 700190112-160 | 148,00 |
| Σφιγκτήρας 180mm | 700190112-180 | 138,00 |
| Εργαλείο για φλάντζες | 700190112-02 | 973,00 |
| Τρόλεϊ | 700190112-03 | 1.140 |

* Διαθέσιμο και σε 110V

| ΔΙΑΣΤΑΣΕΙΣ / ΠΕΡΙΓΡΑΦΗ | ΚΩΔΙΚΟΣ | ΤΙΜΗ (€) |
|------------------------|---------|-------------|
|------------------------|---------|-------------|

ΜΗΧΑΝΗ ΜΕΤΩΠΙΚΗΣ ΣΥΓΚΟΛΛΗΣΗΣ 75mm-250mm (BASIC 250)


| | | |
|-----------------------|---------------|-----------------|
| 230V | 700190115 | 9.464,00 |
| Σφιγκτήρες 75-225mm | 700190115-01 | 1.671,00 |
| Σφιγκτήρας 75mm | 700190115-75 | 215,00 |
| Σφιγκτήρας 90mm | 700190115-90 | 211,00 |
| Σφιγκτήρας 110mm | 700190115-110 | 202,00 |
| Σφιγκτήρας 125mm | 700190115-125 | 176,00 |
| Σφιγκτήρας 140mm | 700190115-140 | 164,00 |
| Σφιγκτήρας 160mm | 700190115-160 | 148,00 |
| Σφιγκτήρας 180mm | 700190115-180 | 138,00 |
| Σφιγκτήρας 200mm | 700190115-200 | 177,00 |
| Σφιγκτήρας 225mm | 700190115-225 | 170,00 |
| Εργαλείο για φλάντζες | 700190115-02 | 973,00 |
| Τρόλεϊ | 700190115-03 | 1.188,00 |

* Διαθέσιμο και σε 110V

ΜΗΧΑΝΗ ΜΕΤΩΠΙΚΗΣ ΣΥΓΚΟΛΛΗΣΗΣ 90mm-315mm (BASIC 315)


| | | |
|-----------------------|---------------|------------------|
| 230V | 700190106 | 11.000,00 |
| Σφιγκτήρες 90-280mm | 700190106-04 | 2.664,00 |
| Σφιγκτήρας 90mm | 700190106-90 | 211,00 |
| Σφιγκτήρας 110mm | 700190106-110 | 202,00 |
| Σφιγκτήρας 125mm | 700190106-125 | 176,00 |
| Σφιγκτήρας 140mm | 700190106-140 | 164,00 |
| Σφιγκτήρας 160mm | 700190106-160 | 148,00 |
| Σφιγκτήρας 180mm | 700190106-180 | 138,00 |
| Σφιγκτήρας 200mm | 700190106-200 | 177,00 |
| Σφιγκτήρας 225mm | 700190106-225 | 170,00 |
| Σφιγκτήρας 250mm | 700190106-250 | 994,00 |
| Σφιγκτήρας 280mm | 700190106-280 | 222,00 |
| Τρόλεϊ | 700190106-05 | 1.214,00 |
| Εργαλείο για φλάντζες | 700190106-06 | 1.079,00 |

* Διαθέσιμο και σε 110V

| ΔΙΑΣΤΑΣΕΙΣ / ΠΕΡΙΓΡΑΦΗ | ΚΩΔΙΚΟΣ | ΤΙΜΗ (€) |
|------------------------|---------|-------------|
|------------------------|---------|-------------|

ΜΗΧΑΝΗ ΜΕΤΩΠΙΚΗΣ ΣΥΓΚΟΛΛΗΣΗΣ 125mm-355mm (BASIC 355)


| | | |
|-----------------------|---------------|------------------|
| 230V | 700190116 | 13.060,00 |
| Σφιγκτήρες 125-315mm | 700190116-01 | 2.772,00 |
| Σφιγκτήρας 125mm | 700190116-125 | 176,00 |
| Σφιγκτήρας 140mm | 700190116-140 | 164,00 |
| Σφιγκτήρας 160mm | 700190116-160 | 148,00 |
| Σφιγκτήρας 180mm | 700190116-180 | 138,00 |
| Σφιγκτήρας 200mm | 700190116-200 | 177,00 |
| Σφιγκτήρας 225mm | 700190116-225 | 170,00 |
| Σφιγκτήρας 250mm | 700190116-250 | 1.117,00 |
| Σφιγκτήρας 280mm | 700190116-280 | 339,00 |
| Σφιγκτήρας 315mm | 700190116-315 | 291,00 |
| Εργαλείο για φλάντζες | 700190116-02 | 1.371,00 |
| Τρόλει | 700190116-03 | 5.590,00 |

* Διαθέσιμο και σε 110V

ΜΗΧΑΝΗ ΜΕΤΩΠΙΚΗΣ ΣΥΓΚΟΛΛΗΣΗΣ 200mm-500mm (DELTA 500)


| | | |
|-----------------------|---------------|------------------|
| 230V ή 400V | 700190107 | 21.179,00 |
| Σφιγκτήρες 200-450mm | 700190107-04 | 7.255,00 |
| Σφιγκτήρας 200mm | 700190107-200 | 1.063,00 |
| Σφιγκτήρας 225mm | 700190107-225 | 1.016,00 |
| Σφιγκτήρας 250mm | 700190107-250 | 967,00 |
| Σφιγκτήρας 280mm | 700190107-280 | 931,00 |
| Σφιγκτήρας 315mm | 700190107-315 | 882,00 |
| Σφιγκτήρας 355mm | 700190107-355 | 841,00 |
| Σφιγκτήρας 400mm | 700190107-400 | 800,00 |
| Σφιγκτήρας 450mm | 700190107-450 | 756,00 |
| Εργαλείο για φλάντζες | 700190107-01 | 3.258,00 |
| Τρόλει | 700190107-02 | 5.100,00 |
| Γερανός (230V ή 400V) | 700190107-03 | 6.000,00 |

| ΔΙΑΣΤΑΣΕΙΣ / ΠΕΡΙΓΡΑΦΗ | ΚΩΔΙΚΟΣ | ΤΙΜΗ (€) |
|------------------------|---------|-------------|
|------------------------|---------|-------------|

ΜΗΧΑΝΗ ΜΕΤΩΠΙΚΗΣ ΣΥΓΚΟΛΛΗΣΗΣ 315mm-630mm (DELTA 630)



| | | |
|-----------------------|---------------|------------------|
| 230V ή 400V | 700190108 | 28.264,00 |
| Σφιγκτήρες 315-560mm | 700190108-04 | 12.406,00 |
| Σφιγκτήρας 280mm | 700190108-280 | 2.118,00 |
| Σφιγκτήρας 315mm | 700190108-315 | 2.055,00 |
| Σφιγκτήρας 355mm | 700190108-355 | 1.928,00 |
| Σφιγκτήρας 400mm | 700190108-400 | 1.819,00 |
| Σφιγκτήρας 450mm | 700190108-450 | 1.682,00 |
| Σφιγκτήρας 500mm | 700190108-500 | 1.493,00 |
| Σφιγκτήρας 560mm | 700190108-560 | 1.309,00 |
| Εργαλείο για φλάντζες | 700190108-01 | 3.986,00 |
| Τρόλεϊ | 700190108-02 | 8.523,00 |
| Γερανός (230V ή 400V) | 700190108-03 | 6.000,00 |

ΜΗΧΑΝΗ ΜΕΤΩΠΙΚΗΣ ΣΥΓΚΟΛΛΗΣΗΣ ΓΙΑ ΠΡΟΜΟΝΩΜΕΝΟΥΣ ΣΩΛΗΝΕΣ (COMPACT 355)



| | | |
|----------------------|---------------|------------------|
| 230V | 700190135 | 13.475,00 |
| Σφιγκτήρες 125-315mm | 700190135-01 | 2.565,00 |
| Σφιγκτήρας 125mm | 700190135-125 | 210,00 |
| Σφιγκτήρας 140mm | 700190135-140 | 204,00 |
| Σφιγκτήρας 160mm | 700190135-160 | 199,00 |
| Σφιγκτήρας 180mm | 700190135-180 | 193,00 |
| Σφιγκτήρας 200mm | 700190135-200 | 190,00 |
| Σφιγκτήρας 225mm | 700190135-225 | 176,00 |
| Σφιγκτήρας 250mm | 700190135-250 | 671,00 |
| Σφιγκτήρας 280mm | 700190135-280 | 427,00 |
| Σφιγκτήρας 315mm | 700190135-315 | 424,00 |

ΓΕΡΑΝΟΣ



ΕΡΓΑΛΕΙΟ ΓΙΑ ΦΛΑΝΤΖΕΣ



TROLLEY



ΜΗΧΑΝΕΣ ΜΕΤΩΠΙΚΗΣ ΣΥΓΚΟΛΛΗΣΗΣ



| ΔΙΑΤΟΜΕΣ Ø mm | 32 | 40 | 50 | 63 | 75 | 90 | 110 | 125 | 140 | 160 | 180 | 200 | 225 | 250 | 280 | 315 | 355 | 400 | 450 | 500 | 560 | 630 | 710 | 800 | 900 | 1000 | 1200 | 1400 | 1600 |
|--|----|----|----|----|----|----|-----|-----|-----|-----|-----|-----|-----|-----|-----|-----|-----|-----|-----|-----|-----|-----|-----|-----|-----|------|------|------|------|
| GAMMA 160 | | 40 | 50 | 63 | 75 | 90 | 110 | 125 | 140 | 160 | | | | | | | | | | | | | | | | | | | |
| DELTA 160 M | 32 | 40 | 50 | 63 | 75 | 90 | 110 | 125 | 140 | 160 | | | | | | | | | | | | | | | | | | | |
| DELTA 200 M | | | | 63 | 75 | 90 | 110 | 125 | 140 | 160 | 180 | 200 | | | | | | | | | | | | | | | | | |
| BASIC 160 | | 40 | 50 | 63 | 75 | 90 | 110 | 125 | 140 | 160 | | | | | | | | | | | | | | | | | | | |
| BASIC 200 | | | | 63 | 75 | 90 | 110 | 125 | 140 | 160 | 180 | 200 | | | | | | | | | | | | | | | | | |
| BASIC 250 | | | | | 75 | 90 | 110 | 125 | 140 | 160 | 180 | 200 | 225 | 250 | | | | | | | | | | | | | | | |
| BASIC 315 | | | | | | 90 | 110 | 125 | 140 | 160 | 180 | 200 | 225 | 250 | 280 | 315 | | | | | | | | | | | | | |
| BASIC 355 | | | | | | | | 125 | 140 | 160 | 180 | 200 | 225 | 250 | 280 | 315 | 355 | | | | | | | | | | | | |
| COMPACT 355 | | | | | | | | 125 | 140 | 160 | 180 | 200 | 225 | 250 | 280 | 315 | 355 | | | | | | | | | | | | |
| BASIC 160 EASY LIFE | | 40 | 50 | 63 | 75 | 90 | 110 | 125 | 140 | 160 | | | | | | | | | | | | | | | | | | | |
| BASIC 200 EASY LIFE | | | | 63 | 75 | 90 | 110 | 125 | 140 | 160 | 180 | 200 | | | | | | | | | | | | | | | | | |
| BASIC 250 EASY LIFE | | | | | 75 | 90 | 110 | 125 | 140 | 160 | 180 | 200 | 225 | 250 | | | | | | | | | | | | | | | |
| BASIC 315 EASY LIFE | | | | | | 90 | 110 | 125 | 140 | 160 | 180 | 200 | 225 | 250 | 280 | 315 | | | | | | | | | | | | | |
| BASIC 355 EASY LIFE | | | | | | | | 125 | 140 | 160 | 180 | 200 | 225 | 250 | 280 | 315 | 355 | | | | | | | | | | | | |
| DELTA 500 EASY LIFE | | | | | | | | | | | | 200 | 225 | 250 | 280 | 315 | 355 | 400 | 450 | 500 | | | | | | | | | |
| DELTA 630 EASY LIFE | | | | | | | | | | | | | | | 280 | 315 | 355 | 400 | 450 | 500 | 560 | 630 | | | | | | | |
| DELTA 500 | | | | | | | | | | | | 200 | 225 | 250 | 280 | 315 | 355 | 400 | 450 | 500 | | | | | | | | | |
| DELTA 630 | | | | | | | | | | | | | | | 280 | 315 | 355 | 400 | 450 | 500 | 560 | 630 | | | | | | | |
| DELTA 800 | | | | | | | | | | | | | | | | | | | | 500 | 560 | 630 | 710 | 800 | | | | | |
| DELTA 1000 | | | | | | | | | | | | | | | | | | | | | | 630 | 710 | 800 | 900 | 1000 | | | |
| DELTA 1200 | | | | | | | | | | | | | | | | | | | | | | | 710 | 800 | 900 | 1000 | 1200 | | |
| DELTA 1600 ECO / 1600 HDR | | | | | | | | | | | | | | | | | | | | | | | | 800 | 900 | 1000 | 1200 | 1400 | 1600 |
| DELTA 250 TRAILER / MANUAL | | | | | 75 | 90 | 110 | 125 | 140 | 160 | 180 | 200 | 225 | 250 | | | | | | | | | | | | | | | |
| DELTA 355 TRAILER DELTA 355 ALL TERRAIN | | | | | | | | 125 | 140 | 160 | 180 | 200 | 225 | 250 | 280 | 315 | 355 | | | | | | | | | | | | |
| DELTA 500 TRAILER DELTA 500 ALL TERRAIN | | | | | | | | | | | | 200 | 225 | 250 | 280 | 315 | 355 | 400 | 450 | 500 | | | | | | | | | |
| REMEDY 500 FA | | | | | | | | | | | | | | 250 | 280 | 315 | 355 | 400 | 450 | 500 | | | | | | | | | |
| DELTA 630 TRAILER DELTA 630 ALL TERRAIN | | | | | | | | | | | | | 225 | 250 | 280 | 315 | 355 | 400 | 450 | 500 | 560 | 630 | | | | | | | |
| DELTA 1000 TRAILER | | | | | | | | | | | | | | | | 315 | 355 | 400 | 450 | 500 | 560 | 630 | 710 | 800 | 900 | 1000 | | | |
| REMEDY 1000 EL | | | | | | | | | | | | | | | | 315 | 355 | 400 | 450 | 500 | 560 | 630 | 710 | 800 | 900 | 1000 | | | |
| DELTA DRAGON 250 CNC | | | | | 75 | 90 | 110 | 125 | 140 | 160 | 180 | 200 | 225 | 250 | | | | | | | | | | | | | | | |
| DELTA DRAGON 315 CNC | | | | | | 90 | 110 | 125 | 140 | 160 | 180 | 200 | 225 | 250 | 280 | 315 | | | | | | | | | | | | | |
| ΔΙΑΤΟΜΕΣ Ø mm | 32 | 40 | 50 | 63 | 75 | 90 | 110 | 125 | 140 | 160 | 180 | 200 | 225 | 250 | 280 | 315 | 355 | 400 | 450 | 500 | 560 | 630 | 710 | 800 | 900 | 1000 | 1200 | 1400 | 1600 |



Η ΙΔΕΑ ΤΗΣ EASY LIFE

ΕΥΚΟΛΟ ΟΣΟ ΤΟ ΠΑΤΗΜΑ ΕΝΟΣ ΚΟΥΜΠΙΟΥ

Το σύστημα συγκόλλησης EASY LIFE αναπτύχθηκε: **«για απλοποίηση της εργασίας στο εργοτάξιο αποφεύγοντας τα ανθρώπινα λάθη»**. Η φιλοσοφία πίσω από «το Στυλ και την Τεχνολογία» είναι της RITMO. Το EASY LIFE είναι ένα ολοκληρωμένο σύστημα της RITMO, εύκολα προσβάσιμο σε όλους. Το Easy Life είναι έτοιμο για χρήση με "Wi-Fi" και συνδέεται με την εφαρμογή "SET & GO-PRO".

ΠΩΣ ΛΕΙΤΟΥΡΓΕΙ;

Η συσκευή και το λογισμικό έχουν αναπτυχθεί ώστε να αλληλεπιδρούν μεταξύ τους με κοινή χρήση δεδομένων καθ' όλη τη ροή εργασίας. Μόλις ρυθμίστούν οι παράμετροι συγκόλλησης, το σύστημα εγγυάται την επανάληψη του κύκλου συγκόλλησης, αποφεύγοντας σφάλματα. Ο χειριστής πρέπει να επιβεβαιώσει μόνο τις φάσεις εργασίας, πατώντας

απλά ένα κουμπί. Εκτός αυτού, κατά τη «φάση συγκόλλησης», όπου μερικές φορές απαιτούνται ορισμένες προσαρμογές πίεσης, το ηλεκτρονικό σύστημα επιλύει αυτόματα το συγκεκριμένο πρόβλημα.

ΠΟΙΟΤΗΤΑ ΣΤΗΝ ΣΥΓΚΟΛΛΗΣΗ

Το σύστημα Easy Life ενσωματώνει μια καταγραφή δεδομένων που αποθηκεύει τα δεδομένα σε έναν εσωτερικό σκληρό δίσκο ικανό να αποθηκεύσει έως και 4000 συγκολλήσεις. Δυνατότητα προκαθορισμού 50 προσαρμοσμένων κύκλων συγκόλλησης. Τα δεδομένα θα είναι διαθέσιμα μέσω αναφορών PDF, με δυνατότητα λήψης σε μονάδα δίσκου USB.

ΕΞΑΙΡΕΤΙΚΗ ΑΞΙΟΠΙΣΤΙΑ

Γεννήθηκε το 2002, το σύστημα EASY LIFE είναι ένα σύστημα τέταρτης γενιάς.

ΕΦΑΡΜΟΓΗ «SET & GO PRO»

ΥΨΗΛΗ ΠΟΙΟΤΗΤΑ ΣΤΗ ΜΕΤΩΠΙΚΗ ΚΟΛΛΗΣΗ ΠΛΑΣΤΙΚΩΝ ΣΩΛΗΝΩΝ



"SET & GO PRO" μια επαγγελματική εφαρμογή για smartphone και tablet (Android) που αλλάζει για πάντα τον τρόπο εργασίας με τις μηχανές μετωπικής κόλλησης, της Ritmo Easy Life.

"SET & GO PRO" Συνδυάζει την ευκολία χρήσης, την καινοτομία και την ποιότητα, σε ένα σύστημα με τα πλεονεκτήματα ενός συστήματος συγκόλλησης CNC, αλλά μειώνοντας σημαντικά το κόστος του.

ΠΛΕΟΝΕΚΤΗΜΑΤΑ

Εξαλείφει το υψηλό κόστος εξοπλισμού καταγραφής δεδομένων και προσφέρει την υψηλότερη ποιότητα στο χαμηλότερο κόστος.



Google Play



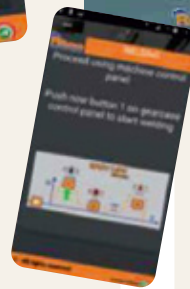
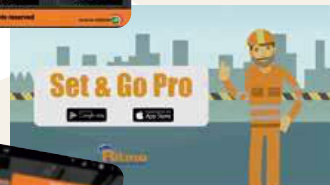
App Store

Από το APP STORE μπορείτε να χρησιμοποιήσετε μόνο SET & GO. Το SET & GO PRO δεν είναι διαθέσιμο.



ΠΛΕΟΝΕΚΤΗΜΑΤΑ

- ΕΥΚΟΛΗ ΡΥΘΜΙΣΗ WI-FI
- ΧΑΡΤΗΣ ΓΕΩΤΟΠΟΘΕΣΙΑΣ
- ΦΟΡΤΩΣΗ ΔΕΔΟΜΕΝΩΝ
- ΑΝΑΦΟΡΑ ΣΕ PDF



Δείτε video

ΠΩΣ ΛΕΙΤΟΥΡΓΕΙ;

Ρυθμίστε τη μηχανή συγκόλλησης Easy Life μέσω του smartphone/tablet μέσα σε λίγα και εύκολα βήματα: επιλέξτε τα διεθνή πρότυπα συγκόλλησης (ISO, DVS, UNI, ASTM κ.λπ.), την διάμετρο σωλήνων και το SDR.

Με το σαρωτή GPS και το smartphone μπορείτε να συλλέξετε, να μεταφέρετε και να αποθηκεύσετε πληροφορίες με βάση το όνομα του έργου.

Μπορείτε να καταγράψετε την ακριβή θέση κάθε συγκόλλησης σωλήνων, καθώς και το εργοτάξιο.

Σας παρέχεται η δυνατότητα να σαρώσετε το barcode των σωλήνων και συναρμολογήσεων, να σαρώσετε την ταυτότητα του χειριστή και να τραβήξετε φωτογραφία πριν και μετά την εγκατάσταση.

Με μια λεπτομερή αναφορά στο τέλος κάθε συγκόλλησης έχετε όλα τα τεχνικά δεδομένα με ακριβή γραφήματα και παραμέτρους για σύγκριση με τα διεθνή πρότυπα συγκόλλησης και τον χάρτη γεωγραφικής θέσης.

Μπορείτε να μοιραστείτε γρήγορα τις αναφορές συγκόλλησης σε μορφή pdf μέσω email και WhatsApp ή να τις αποθηκεύσετε στο τηλέφωνό σας, καθώς και σε αρχείο cloud.

Επιλέξτε "SET & GO PRO", γιατί η ασφάλεια και η ποιότητα αποτελούν μέρος της δουλειάς σας!

***** REPORT n.9 Easy Life v1.09 *****

Date: 02/02/16
Hour: 12:58
Set temperature HP: 200 C
Revision: 11/15
Serial number: 111200000
Diameter: 75 mm
Material: PP
SDR: 7.4
Operator: GIA
Job site: RIT
Remark:
*** WELDING DATA ***
Welding number: 8
Drag Pressure: 5 bar
P1: 40 bar
P2: 2 bar
P5: 40 bar
T1: 2s
T2: 30s
T3: 6s
T4: 4s
T5: 180s
Total joint time: 3:42"

Report by
EASY LIFE + "SET & GO! PRO"



| ΔΙΑΣΤΑΣΕΙΣ / ΠΕΡΙΓΡΑΦΗ | ΚΩΔΙΚΟΣ | ΤΙΜΗ (€) |
|------------------------|---------|-------------|
|------------------------|---------|-------------|

ΜΗΧΑΝΗ ΜΕΤΩΠΙΚΗΣ ΣΥΓΚΟΛΛΗΣΗΣ 40mm-160mm
EASY LIFE BASIC 160



| | | |
|---------------------|---------------|------------------|
| 230V | 700191114 | 10.413,00 |
| Σφιγκτήρες 40-140mm | 700191114-01 | 1.627,00 |
| Σφιγκτήρας 40mm | 700191114-40 | 232,00 |
| Σφιγκτήρας 50mm | 700191114-50 | 228,00 |
| Σφιγκτήρας 63mm | 700191114-63 | 217,00 |
| Σφιγκτήρας 75mm | 700191114-75 | 215,00 |
| Σφιγκτήρας 90mm | 700191114-90 | 211,00 |
| Σφιγκτήρας 110mm | 700191114-110 | 202,00 |
| Σφιγκτήρας 125mm | 700191114-125 | 176,00 |
| Σφιγκτήρας 140mm | 700191114-140 | 164,00 |

* Διαθέσιμο και σε 110V

ΜΗΧΑΝΗ ΜΕΤΩΠΙΚΗΣ ΣΥΓΚΟΛΛΗΣΗΣ 63mm-200mm
EASY LIFE BASIC 200



| | | |
|-----------------------|---------------|------------------|
| 230V | 700191112 | 11.971,00 |
| Σφιγκτήρες 63-180mm | 700191112-01 | 1.326,00 |
| Σφιγκτήρας 63mm | 700191112-63 | 217,00 |
| Σφιγκτήρας 75mm | 700191112-75 | 215,00 |
| Σφιγκτήρας 90mm | 700191112-90 | 211,00 |
| Σφιγκτήρας 110mm | 700191112-110 | 202,00 |
| Σφιγκτήρας 125mm | 700191112-125 | 176,00 |
| Σφιγκτήρας 140mm | 700191112-140 | 164,00 |
| Σφιγκτήρας 160mm | 700191112-160 | 148,00 |
| Σφιγκτήρας 180mm | 700191112-180 | 138,00 |
| Εργαλείο για φλάντζες | 700191112-02 | 973,00 |
| Τρόλεϊ | 700191112-03 | 1.140,00 |

* Διαθέσιμο και σε 110V

| ΔΙΑΣΤΑΣΕΙΣ / ΠΕΡΙΓΡΑΦΗ | ΚΩΔΙΚΟΣ | ΤΙΜΗ (€) |
|------------------------|---------|-------------|
|------------------------|---------|-------------|

ΜΗΧΑΝΗ ΜΕΤΩΠΙΚΗΣ ΣΥΓΚΟΛΛΗΣΗΣ 75mm-250mm EASY LIFE ASIC 250



| | | |
|-----------------------|---------------|------------------|
| 230V | 700191115 | 12.942,00 |
| Σφιγκτήρες 75-225mm | 700191115-01 | 1.671,00 |
| Σφιγκτήρας 75mm | 700191115-75 | 215,00 |
| Σφιγκτήρας 90mm | 700191115-90 | 211,00 |
| Σφιγκτήρας 110mm | 700191115-110 | 202,00 |
| Σφιγκτήρας 125mm | 700191115-125 | 176,00 |
| Σφιγκτήρας 140mm | 700191115-140 | 164,00 |
| Σφιγκτήρας 160mm | 700191115-160 | 148,00 |
| Σφιγκτήρας 180mm | 700191115-180 | 138,00 |
| Σφιγκτήρας 200mm | 700191115-200 | 177,00 |
| Σφιγκτήρας 225mm | 700191115-225 | 170,00 |
| Εργαλείο για φλάντζες | 700191115-02 | 973,00 |
| Τρόλεϊ | 700191115-03 | 1.188,00 |

* Διαθέσιμο και σε 110V

ΜΗΧΑΝΗ ΜΕΤΩΠΙΚΗΣ ΣΥΓΚΟΛΛΗΣΗΣ 90mm-315mm EASY LIFE BASIC 315



| | | |
|-----------------------|---------------|------------------|
| 230V | 700191106 | 14.563,00 |
| Σφιγκτήρες 90-280mm | 700191106-01 | 2.664,00 |
| Σφιγκτήρας 90mm | 700191106-90 | 211,00 |
| Σφιγκτήρας 110mm | 700191106-110 | 202,00 |
| Σφιγκτήρας 125mm | 700191106-123 | 176,00 |
| Σφιγκτήρας 140mm | 700191106-140 | 164,00 |
| Σφιγκτήρας 160mm | 700191106-160 | 148,00 |
| Σφιγκτήρας 180mm | 700191106-180 | 138,00 |
| Σφιγκτήρας 200mm | 700191106-200 | 177,00 |
| Σφιγκτήρας 225mm | 700191106-225 | 170,00 |
| Σφιγκτήρας 250mm | 700191106-250 | 994,00 |
| Σφιγκτήρας 280mm | 700191106-280 | 222,00 |
| Τρόλεϊ | 700191106-02 | 1.214,00 |
| Εργαλείο για φλάντζες | 700191106-03 | 1.079,00 |

* Διαθέσιμο και σε 110V

| ΔΙΑΣΤΑΣΕΙΣ / ΠΕΡΙΓΡΑΦΗ | ΚΩΔΙΚΟΣ | ΤΙΜΗ (€) |
|------------------------|---------|-------------|
|------------------------|---------|-------------|

ΜΗΧΑΝΗ ΜΕΤΩΠΙΚΗΣ ΣΥΓΚΟΛΛΗΣΗΣ 125mm-355mm EASY LIFE BASIC 355



| | | |
|-----------------------|---------------|-----------|
| 230V | 700191116 | 16.453,00 |
| Σφιγκτήρες 125-315mm | 700191116-01 | 2.772,00 |
| Σφιγκτήρας 125mm | 700191116-125 | 176,00 |
| Σφιγκτήρας 140mm | 700191116-140 | 164,00 |
| Σφιγκτήρας 160mm | 700191116-160 | 148,00 |
| Σφιγκτήρας 180mm | 700191116-180 | 138,00 |
| Σφιγκτήρας 200mm | 700191116-200 | 177,00 |
| Σφιγκτήρας 225mm | 700191116-225 | 170,00 |
| Σφιγκτήρας 250mm | 700191116-250 | 1.117,00 |
| Σφιγκτήρας 280mm | 700191116-280 | 339,00 |
| Σφιγκτήρας 315mm | 700191116-315 | 291,00 |
| Εργαλείο για φλάντζες | 700191116-02 | 1.371,00 |
| Τρόλεϊ | 700191116-03 | 3.932,00 |

* Διαθέσιμο και σε 110V

ΜΗΧΑΝΗ ΜΕΤΩΠΙΚΗΣ ΣΥΓΚΟΛΛΗΣΗΣ 200mm-500mm EASY LIFE DELTA 500



| | | |
|------------------------|---------------|-----------|
| 230V ή 400V | 700191107 | 27.126,00 |
| Σφιγκτήρες 200-450mm | 700191107-04 | 7.255,00 |
| Σφιγκτήρας 200mm | 700191107-200 | 1.063,00 |
| Σφιγκτήρας 225mm | 700191107-225 | 1.016,00 |
| Σφιγκτήρας 250mm | 700191107-250 | 967,00 |
| Σφιγκτήρας 280mm | 700191107-280 | 931,00 |
| Σφιγκτήρας 315mm | 700191107-315 | 882,00 |
| Σφιγκτήρας 355mm | 700191107-355 | 841,00 |
| Σφιγκτήρας 400mm | 700191107-400 | 800,00 |
| Σφιγκτήρας 450mm | 700191107-450 | 756,00 |
| Εργαλείο για φλάντζες | 700191107-01 | 3.258,00 |
| Τρόλεϊ | 700191107-02 | 5.100,00 |
| Γερανός (230V ή 400V) | 700191107-03 | 6.000,00 |

| ΔΙΑΣΤΑΣΕΙΣ / ΠΕΡΙΓΡΑΦΗ | ΚΩΔΙΚΟΣ | ΤΙΜΗ (€) |
|------------------------|---------|-------------|
|------------------------|---------|-------------|

ΜΗΧΑΝΗ ΜΕΤΩΠΙΚΗΣ ΣΥΓΚΟΛΛΗΣΗΣ 315mm-630mm
EASY LIFE DELTA 630



| | | |
|-----------------------|---------------|------------------|
| 230V ή 400V | 700191108 | 39.820,00 |
| Σφιγκτήρες 315-560mm | 700191108-04 | 12.406,00 |
| Σφιγκτήρας 280mm | 700191108-280 | 2.118,00 |
| Σφιγκτήρας 315mm | 700191108-315 | 2.055,00 |
| Σφιγκτήρας 355mm | 700191108-355 | 1.928,00 |
| Σφιγκτήρας 400mm | 700191108-400 | 1.819,00 |
| Σφιγκτήρας 450mm | 700191108-450 | 1.682,00 |
| Σφιγκτήρας 500mm | 700191108-500 | 1.493,00 |
| Σφιγκτήρας 560mm | 700191108-560 | 1.309,00 |
| Εργαλείο για φλάντζες | 700191108-01 | 3.986,00 |
| Τρόλεϊ | 700191108-02 | 8.523,00 |
| Γερανός (230V ή 400V) | 700191108-03 | 6.000,00 |

ΓΕΡΑΝΟΣ



ΕΡΓΑΛΕΙΟ ΓΙΑ ΦΛΑΝΤΖΕΣ



TROLLEY



| ΔΙΑΣΤΑΣΕΙΣ / ΠΕΡΙΓΡΑΦΗ | ΚΩΔΙΚΟΣ | ΣΥΣΚΕΥΑΣΙΑ | ΤΙΜΗ (€) |
|------------------------|---------|------------|-------------|
|------------------------|---------|------------|-------------|

ΡΙΤΜΟ ΜΗΤΡΕΣ



| | | | |
|-------|-----------|---|---------------|
| Ø 7 | 700181131 | 1 | 59,40 |
| Ø 8 | 700181132 | 1 | 69,30 |
| Ø 11 | 700181133 | 1 | 59,40 |
| Ø 20 | 700181134 | 1 | 41,40 |
| Ø 25 | 700181135 | 1 | 45,00 |
| Ø 32 | 700181136 | 1 | 49,50 |
| Ø 40 | 700181137 | 1 | 56,70 |
| Ø 50 | 700181138 | 1 | 64,80 |
| Ø 63 | 700181126 | 1 | 81,90 |
| Ø 75 | 700181127 | 1 | 94,50 |
| Ø 90 | 700181128 | 1 | 122,40 |
| Ø 110 | 700181129 | 1 | 161,10 |
| Ø 125 | 700181130 | 1 | 192,60 |

ΡΙΤΜΟ ΚΥΡΤΕΣ ΜΗΤΡΕΣ



| | | | |
|-------------|-----------|---|---------------|
| 40 - 20/25 | 700184025 | 1 | 186,00 |
| 50 - 20/25 | 700185025 | 1 | 186,00 |
| 63 - 20/25 | 700186325 | 1 | 192,00 |
| 63 - 32 | 700186332 | 1 | 192,00 |
| 75 - 20/25 | 700187525 | 1 | 195,00 |
| 75 - 32 | 700187532 | 1 | 195,00 |
| 90 - 20/25 | 700189025 | 1 | 203,00 |
| 90 - 32 | 700189032 | 1 | 203,00 |
| 90 - 40 | 700189040 | 1 | 215,00 |
| 90 - 50 | 700189050 | 1 | 220,00 |
| 110 - 20/25 | 700181120 | 1 | 186,00 |
| 110 - 32 | 700181232 | 1 | 186,00 |
| 110 - 40 | 700181140 | 1 | 215,00 |
| 110 - 50 | 700181150 | 1 | 215,00 |
| 110 - 63 | 700181163 | 1 | 221,00 |
| 125 - 20/25 | 700182525 | 1 | 192,00 |
| 125 - 32 | 700182532 | 1 | 192,00 |
| 125 - 40 | 700182540 | 1 | 215,00 |
| 125 - 50 | 700182550 | 1 | 221,00 |
| 125 - 63 | 700182563 | 1 | 221,00 |
| 160 - 20/25 | 700186025 | 1 | 186,00 |
| 160 - 32 | 700186032 | 1 | 186,00 |
| 160 - 40 | 700186040 | 1 | 215,00 |
| 160 - 50 | 700186050 | 1 | 221,00 |
| 160 - 63 | 700186063 | 1 | 221,00 |

| ΔΙΑΣΤΑΣΕΙΣ / ΠΕΡΙΓΡΑΦΗ | ΚΩΔΙΚΟΣ | ΣΥΣΚΕΥΑΣΙΑ | ΤΙΜΗ (€) |
|------------------------|---------|------------|-------------|
|------------------------|---------|------------|-------------|

ΡΙΤΜΟ ΚΥΡΤΕΣ ΜΗΤΡΕΣ



| | | | |
|-------------|-----------|---|---------------|
| 160 - 75 | 700186075 | 1 | 264,00 |
| 160 - 90 | 700186090 | 1 | 294,00 |
| 200 - 20/25 | 700182025 | 1 | 189,00 |
| 200 - 32 | 700182032 | 1 | 189,00 |
| 200 - 40 | 700182040 | 1 | 236,00 |
| 200 - 50 | 700182050 | 1 | 252,00 |
| 200 - 63 | 700182063 | 1 | 255,00 |
| 200 - 75 | 700182075 | 1 | 288,00 |
| 200 - 90 | 700182090 | 1 | 324,00 |
| 200 - 110 | 700182011 | 1 | 426,00 |
| 200 - 125 | 700182125 | 1 | 540,00 |
| 250 - 20/25 | 700182625 | 1 | 192,00 |
| 250 - 32 | 700182632 | 1 | 192,00 |
| 250 - 40 | 700182640 | 1 | 255,00 |
| 250 - 50 | 700182550 | 1 | 255,00 |
| 250 - 63 | 700182563 | 1 | 272,00 |
| 250 - 75 | 700182575 | 1 | 315,00 |
| 250 - 90 | 700182590 | 1 | 315,00 |
| 250 - 110 | 700182511 | 1 | 348,00 |
| 250 - 125 | 700182725 | 1 | 445,00 |
| 315 - 32 | 700181532 | 1 | 210,00 |
| 315 - 40 | 700181540 | 1 | 216,00 |
| 315 - 50 | 700181550 | 1 | 248,00 |
| 315 - 63 | 700181563 | 1 | 268,00 |

ΞΥΣΤΡΑ TURBO (PATENTED)



| | | | |
|-------|-----------|---|---------------|
| 20mm | 700195020 | 1 | 211,00 |
| 25mm | 700195025 | 1 | 211,00 |
| 32mm | 700195032 | 1 | 211,00 |
| 40mm | 700195040 | 1 | 232,00 |
| 50mm | 700195050 | 1 | 250,00 |
| 63mm | 700195063 | 1 | 250,00 |
| 75mm | 700195075 | 1 | 337,00 |
| 90mm | 700195090 | 1 | 362,00 |
| 110mm | 700195110 | 1 | 386,00 |
| 125mm | 700195125 | 1 | 415,00 |

| ΔΙΑΣΤΑΣΕΙΣ / ΠΕΡΙΓΡΑΦΗ | ΚΩΔΙΚΟΣ | ΤΙΜΗ (€) |
|------------------------|---------|-------------|
|------------------------|---------|-------------|

**ΕΡΓΑΛΕΙΟ ΛΟΞΟΤΟΜΗΣ ΑΚΡΩΝ ΣΩΛΗΝΑ**

| | | |
|----------------|-----------|--------------|
| MAYA 20 - 63mm | 700190263 | 33,60 |
|----------------|-----------|--------------|

**ΡΙΤΜΟ ΨΑΛΙΔΙΑ ΓΙΑ ΣΩΛΗΝΕΣ**

| | | |
|--------------------|-----------|---------------|
| 6mm - 40mm (C 42) | 700190200 | 46,80 |
| 6mm - 75mm (C3 AC) | 700190201 | 218,40 |

**ΕΡΓΑΛΕΙΑ ΚΟΠΗΣ ΓΙΑ ΣΩΛΗΝΕΣ**

| | | |
|----------------------|-----------|---------------|
| 6mm - 50mm (TC 108) | 700190250 | 69,44 |
| 6mm - 64mm (T 1) | 700190264 | 125,00 |
| 6mm - 75mm (TU 75) | 700190202 | 156,00 |
| 6mm - 140mm (TU 140) | 700190203 | 197,70 |
| 100mm - 160mm (T3) | 700190216 | 221,00 |

**ΕΡΓΑΛΕΙΑ ΚΟΠΗΣ ΓΙΑ ΣΩΛΗΝΕΣ**

| | | |
|--------------------|-----------|-----------------|
| 180mm - 315mm (T4) | 700190209 | 1.170,00 |
|--------------------|-----------|-----------------|

| Μοντέλο | Διατομές Ø | Πάχος τοιχώματος | Συνολικές διατομές | Βάρος |
|---------|------------------------------------|------------------|---|----------------|
| TC 108 | 6 ÷ 50mm ½" CTS ÷ 1½" IPS | έως 4,2mm | 178 x 228 x 65 mm 7" x 9" x 2,5" | 0,38Kg (0.8lb) |
| T1 | 6 ÷ 64mm ½" CTS ÷ 2" IPS | έως 5,5mm | 222 x 282 x 95 mm 8.7" x 11.1" x 3.7" | 0,60Kg (1.3lb) |
| TU 75 | 6 ÷ 76 mm ½" CTS ÷ 2" IPS | έως 11,5mm | 247 x 330 x 105 mm 9.7" x 13" x 4.1" | 0,68Kg (1.5lb) |
| TU 140 | 50 ÷ 140 mm 2" IPS ÷ 5" IPS | έως 17,5mm | 351 x 483 x 155 mm 18.8" x 19" x 6.1" | 1,38Kg (3lb) |
| T3 | 100 ÷ 160 mm 3" DIPS ÷ 5" IPS | έως 17,5mm | 372 x 465 x 200 mm 14.6" x 18.3" x 7.9" | 1,65Kg (3.6lb) |
| T4 | 180 ÷ 315 mm 6" DIPS ÷ 10" DIPS | έως 19,4mm | 670 x 880 x 360 mm 26.4" x 34.6" x 14.2" | 7Kg (15.4lb) |

*Δυνατότητα κοπής: Εξωτερική διάμετρος / πάχος τοιχώματος

| ΔΙΑΣΤΑΣΕΙΣ / ΠΕΡΙΓΡΑΦΗ | ΚΩΔΙΚΟΣ | ΤΙΜΗ (€) |
|------------------------|---------|-------------|
|------------------------|---------|-------------|

ΜΗΧΑΝΗ ΚΑΘΑΡΙΣΜΟΥ ΕΣΩΤΕΡΙΚΩΝ ΤΟΙΧΩΜΑΤΩΝ ΓΙΑ ΜΕΤΩΠΙΚΗ ΚΟΛΛΗΣΗ



| | | |
|---|-----------|------------------|
| 160mm - 200mm | 700190091 | 3.432,00 |
| 225mm - 315mm | 700190092 | 3.923,00 |
| 355mm - 500mm | 700190093 | 5.463,00 |
| 560mm - 630mm | 700190118 | 5.520,00 |
| Full kit 90mm - 500mm 5 κεφαλές, 5 δακτύλιοι κεντραρίσματος, 6τμχ - 2,15m εσωτερικοί ράβδοι και τσάντα μεταφοράς | 700190119 | 14.040,00 |

ΡΑΒΔΟΙ ΚΑΘΑΡΙΣΜΟΥ 2,15M ΕΣΩΤΕΡΙΚΩΝ ΤΟΙΧΩΜΑΤΩΝ

| | | |
|-------------|--------------|-----------------|
| 6 pcs 2,15m | 700190091-01 | 1.373,00 |
| 1 pcs 2,15m | 700190091-02 | 227,00 |



ROLLERS

| | | |
|---------------|--------------|---------------|
| 20mm - 355mm | 700190094 | 180,00 |
| 20mm - 1000mm | 700190094-01 | 900,00 |



HS ROLLERS

| | | |
|--------------|-----------|-----------------|
| max . 250mm | 700190194 | 798,00 |
| max . 355mm | 700190195 | 887,00 |
| max . 630mm | 700190196 | 994,00 |
| max . 1000mm | 700190197 | 2.850,00 |

| ΔΙΑΣΤΑΣΕΙΣ / ΠΕΡΙΓΡΑΦΗ | ΚΩΔΙΚΟΣ | ΤΙΜΗ (€) |
|------------------------|---------|-------------|
|------------------------|---------|-------------|



ΜΗΧΑΝΗΜΑ ΓΙΑ ΦΡΕΖΑ

| | | |
|--------------|-----------|---------------|
| 32mm - 160mm | 700190083 | 201,60 |
| 40mm - 315mm | 700190084 | 216,00 |

ΜΗΧΑΝΗΜΑ ΓΙΑ ΗΛΕΚΤΡΟ-ΣΥΓΚΟΛΛΗΣΗ 20mm-1600mm



| | | |
|------------------------------|-----------|-----------------|
| ELEKTRA LIGHT 20mm - 125mm * | 700190109 | 2.050,00 |
| ELEKTRA S 20mm - 200mm | 700190126 | 2.255,00 |
| ELEKTRA M 20mm - 315mm | 700190125 | 3.410,00 |
| ELEKTRA 315 20mm - 315mm * | 700190210 | 3.466,00 |
| ELEKTRA 500 20mm - 500mm | 700190120 | 4.160,00 |
| ELEKTRA XL 20mm - 1600mm | 700190121 | 4.930,00 |

Κομπλέ με scanner, σούκο πρίζα, ρευματοδότες 4mm-4.7mm και βαλίτσα μεταφοράς.
* Κατόπιν παραγγελίας



ΞΥΣΤΡΑ ΓΙΑ ΣΥΓΚΟΛΛΗΣΗ ΗΛΕΚΡΟΜΟΥΦΑΣ (RS TYPE)

| | | |
|------------------------|-----------|-----------------|
| 75mm - 200mm (PS 180) | 700180200 | 936,00 |
| 160mm - 400mm (PS 400) | 700180300 | 1.652,00 |



ΞΥΣΤΡΑ ΓΙΑ ΣΥΓΚΟΛΛΗΣΗ ΗΛΕΚΡΟΜΟΥΦΑΣ (RTC TYPE)

| | | |
|-------------------------|-----------|-----------------|
| 50mm - 160mm (RTC 160) | 700180400 | 2.556,00 |
| 75mm - 315mm (RTC 315) | 700180401 | 2.673,00 |
| 355mm - 710mm (RTC 710) | 700180402 | 6.384,00 |

REROUNDERS ΓΙΑ ΣΥΓΚΟΛΛΗΣΗ ΗΛΕΚΤΡΟΜΟΥΦΑΣ



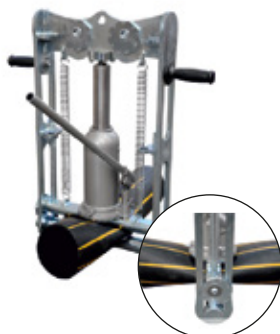
| | | |
|-------------|-----------|-----------------|
| 250 - 400mm | 700180500 | 981,00 |
| 450 - 560mm | 700180501 | 1.203,00 |
| 630 - 800mm | 700180502 | 1.694,00 |

| ΔΙΑΣΤΑΣΕΙΣ / ΠΕΡΙΓΡΑΦΗ | ΚΩΔΙΚΟΣ | ΤΙΜΗ (€) |
|------------------------|---------|-------------|
|------------------------|---------|-------------|

ALIGNER



| | | |
|--------------------------------------|-----------|-----------------|
| Universal Aligner 63 (20mm - 63mm) | 700190301 | 935,00 |
| Universal Aligner 160 (63mm - 160mm) | 700190302 | 2.200,00 |
| Aligner Eco (20mm - 63mm) | 700190303 | 423,00 |
| Aligner ECO 63 - 180 | 700190304 | 594,00 |
| Aligner ECO 63 - 180 (3 ARMS) | 700190305 | 895,00 |
| Aligner 125 - 500 (2 ARMS) | 700190306 | 2.072,00 |
| Aligner 125 - 500 (3 ARMS) | 700190307 | 2.711,00 |



SQUEEZER

| | | |
|---------------------------|-----------|-----------------|
| SQUEEZER 63 | 700190363 | 442,00 |
| SQUEEZER 63-200 HYDRAULIC | 700190364 | 1.265,00 |



PIPE SUPPORT

| | | |
|---------------------------|-----------|-----------------|
| PIPE SUPPORT 40mm - 400mm | 700190365 | 1.245,00 |
|---------------------------|-----------|-----------------|

| ΔΙΑΣΤΑΣΕΙΣ / ΠΕΡΙΓΡΑΦΗ | ΚΩΔΙΚΟΣ | ΣΥΣΚΕΥΑΣΙΑ | ΤΙΜΗ |
|------------------------|---------|------------|------|
| | | | (€) |

ΚΥΡΤΗ ΜΗΤΡΑ (Μέχρι εξαντλήσεως των αποθεμάτων.)


| | | | |
|-----------|-----------|---|---------------|
| 40 - 25 | 700274025 | 1 | 60,00 |
| 50 - 25 | 700275025 | 1 | 60,00 |
| 63 - 25 | 700276325 | 1 | 60,00 |
| 63 - 32 | 700276332 | 1 | 60,00 |
| 75 - 25 | 700277525 | 1 | 60,00 |
| 75 - 32 | 700277532 | 1 | 60,00 |
| 75 - 40 | 700277540 | 1 | 60,00 |
| 90 - 25 | 700279025 | 1 | 60,00 |
| 90 - 32 | 700279032 | 1 | 60,00 |
| 90 - 40 | 700279040 | 1 | 60,00 |
| 110 - 25 | 700271125 | 1 | 60,00 |
| 110 - 32 | 700271132 | 1 | 60,00 |
| 110 - 40 | 700271140 | 1 | 60,00 |
| 110 - 50 | 700271150 | 1 | 105,00 |
| 110 - 63 | 700271163 | 1 | 136,00 |
| 125 - 25 | 700271225 | 1 | 60,00 |
| 125 - 32 | 700271232 | 1 | 60,00 |
| 125 - 40 | 700271240 | 1 | 60,00 |
| 125 - 50 | 700271250 | 1 | 105,00 |
| 125 - 63 | 700271263 | 1 | 120,00 |
| 160 - 25 | 700271625 | 1 | 60,00 |
| 160 - 32 | 700271632 | 1 | 60,00 |
| 160 - 40 | 700271640 | 1 | 60,00 |
| 160 - 50 | 700271650 | 1 | 105,00 |
| 160 - 63 | 700271663 | 1 | 150,00 |
| 160 - 75 | 700271675 | 1 | 270,00 |
| 160 - 90 | 700271690 | 1 | 310,00 |
| 160 - 110 | 700271611 | 1 | 405,00 |
| 200 - 25 | 700272025 | 1 | 60,00 |
| 200 - 32 | 700272032 | 1 | 60,00 |
| 200 - 40 | 700272040 | 1 | 60,00 |
| 200 - 50 | 700272050 | 1 | 105,00 |
| 200 - 63 | 700272063 | 1 | 220,00 |
| 200 - 75 | 700272075 | 1 | 270,00 |
| 200 - 90 | 700272090 | 1 | 330,00 |
| 200 - 110 | 700272011 | 1 | 420,00 |
| 200 - 125 | 700272012 | 1 | 669,00 |
| 250 - 25 | 700272525 | 1 | 120,00 |
| 250 - 32 | 700272532 | 1 | 120,00 |
| 250 - 40 | 700272540 | 1 | 140,00 |
| 250 - 50 | 700272550 | 1 | 180,00 |

| ΔΙΑΣΤΑΣΕΙΣ / ΠΕΡΙΓΡΑΦΗ | ΚΩΔΙΚΟΣ | ΣΥΣΚΕΥΑΣΙΑ | ΤΙΜΗ (€) |
|------------------------|---------|------------|-------------|
|------------------------|---------|------------|-------------|

ΚΥΡΤΗ ΜΗΤΡΑ (Μέχρι εξαντλήσεως των αποθεμάτων.)



| | | | |
|-----------|-----------|---|---------------|
| 250 - 63 | 700272563 | 1 | 220,00 |
| 250 - 75 | 700272575 | 1 | 290,00 |
| 250 - 90 | 700272590 | 1 | 340,00 |
| 250 - 110 | 700272511 | 1 | 445,00 |
| 250 - 125 | 700272512 | 1 | 540,00 |
| 250 - 160 | 700272560 | 1 | 840,00 |
| 315 - 63 | 700273163 | 1 | 305,00 |
| 315 - 75 | 700273175 | 1 | 380,00 |
| 315 - 90 | 700273190 | 1 | 480,00 |
| 315 - 110 | 700273111 | 1 | 590,00 |
| 315 - 125 | 700273112 | 1 | 700,00 |
| 315 - 160 | 700273116 | 1 | 870,00 |

ΤΡΥΠΑΝΙ ΓΙΑ ΣΕΛΛΕΣ ΠΑΡΟΧΗΣ ΚΑΙ ΚΥΡΤΕΣ ΜΟΥΦΕΣ



| | | | |
|-------|-----------|---|-----------------|
| Ø 25 | 700250001 | 1 | 151,00 |
| Ø 32 | 700250009 | 1 | 155,00 |
| Ø 40 | 700250040 | 1 | 158,00 |
| Ø 50 | 700250050 | 1 | 280,00 |
| Ø 63 | 700250063 | 1 | 289,00 |
| Ø 75 | 700250075 | 1 | 295,00 |
| Ø 90 | 700250090 | 1 | 309,00 |
| Ø 110 | 700250110 | 1 | 445,00 |
| Ø 125 | 700250125 | 1 | 513,00 |
| Ø 160 | 700250160 | 1 | 635,00 |
| Ø 200 | 700250200 | 1 | 1.547,00 |

ΠΡΟΕΚΤΑΣΗ ΓΙΑ ΜΗΤΡΑ ΚΥΡΤΗ



| | | | |
|-------|-----------|---|---------------|
| Ø 25 | 710270025 | 1 | 87,50 |
| Ø 32 | 710270032 | 1 | 87,50 |
| Ø 40 | 710270040 | 1 | 100,00 |
| Ø 50 | 710270050 | 1 | 125,00 |
| Ø 63 | 710270063 | 1 | 150,00 |
| Ø 75 | 710270075 | 1 | 175,00 |
| Ø 90 | 710270090 | 1 | 225,00 |
| Ø 110 | 710270110 | 1 | 275,00 |
| Ø 125 | 710270125 | 1 | 325,00 |

| ΔΙΑΣΤΑΣΕΙΣ / ΠΕΡΙΓΡΑΦΗ | ΚΩΔΙΚΟΣ | ΣΥΣΚΕΥΑΣΙΑ | ΤΙΜΗ (€) |
|------------------------|---------|------------|-------------|
|------------------------|---------|------------|-------------|

ΜΗΤΡΕΣ ΒΑΡΕΩΣ ΤΥΠΟΥ Μέχρι εξαντλήσεως των αποθεμάτων



| | | | |
|-------|-----------|---|---------------|
| Ø 20 | 700181020 | 1 | 15,00 |
| Ø 25 | 700181025 | 1 | 17,00 |
| Ø 32 | 700181032 | 1 | 18,00 |
| Ø 40 | 700181040 | 1 | 22,00 |
| Ø 50 | 700181050 | 1 | 35,00 |
| Ø 63 | 700181063 | 1 | 37,00 |
| Ø 75 | 700181075 | 1 | 46,00 |
| Ø 90 | 700181090 | 1 | 98,00 |
| Ø 110 | 700181110 | 1 | 130,00 |
| Ø 125 | 700181125 | 1 | 142,00 |

ΞΥΣΤΡΑ ΑΛΟΥΜΙΝΙΟΥ (ΧΕΙΡΟΣ) Μέχρι εξαντλήσεως των αποθεμάτων



| | | | |
|-------|-----------|---|---------------|
| 20-25 | 700502025 | 1 | 135,00 |
| 32-40 | 700503240 | 1 | 163,00 |
| 50-63 | 700505063 | 1 | 276,00 |
| 75 | 700507500 | 1 | 230,00 |
| 90 | 700509000 | 1 | 265,71 |
| 110 | 700500110 | 1 | 366,11 |

ΞΥΣΤΡΑ ΑΛΟΥΜΙΝΙΟΥ (ΕΦΑΡΜΟΓΗ ΣΕ ΔΡΑΠΑΝΟ) Μέχρι εξαντλήσεως των αποθεμάτων



| | | | |
|-----|-----------|---|---------------|
| 20 | 700510020 | 1 | 76,16 |
| 25 | 700510025 | 1 | 78,37 |
| 32 | 700510032 | 1 | 82,75 |
| 40 | 700510040 | 1 | 98,80 |
| 50 | 700510050 | 1 | 104,61 |
| 63 | 700510063 | 1 | 122,37 |
| 75 | 700510075 | 1 | 138,30 |
| 90 | 700510090 | 1 | 183,60 |
| 110 | 700510110 | 1 | 212,50 |

| ΔΙΑΣΤΑΣΕΙΣ / ΠΕΡΙΓΡΑΦΗ | ΚΩΔΙΚΟΣ | ΤΙΜΗ (€) |
|------------------------|---------|-------------|
|------------------------|---------|-------------|

**ΕΞΟΠΛΙΣΜΟΣ ΑΠΟΦΛΟΙΩΣΗΣ ΦΡΑΓΗΣ ΟΞΥΓΟΝΟΥ
ΚΑΙ ΠΡΟΕΤΟΙΜΑΣΙΑΣ ΣΥΓΚΟΛΛΗΣΗΣ ΗΛΕΚΤΡΟΜΟΥΦΑΣ**

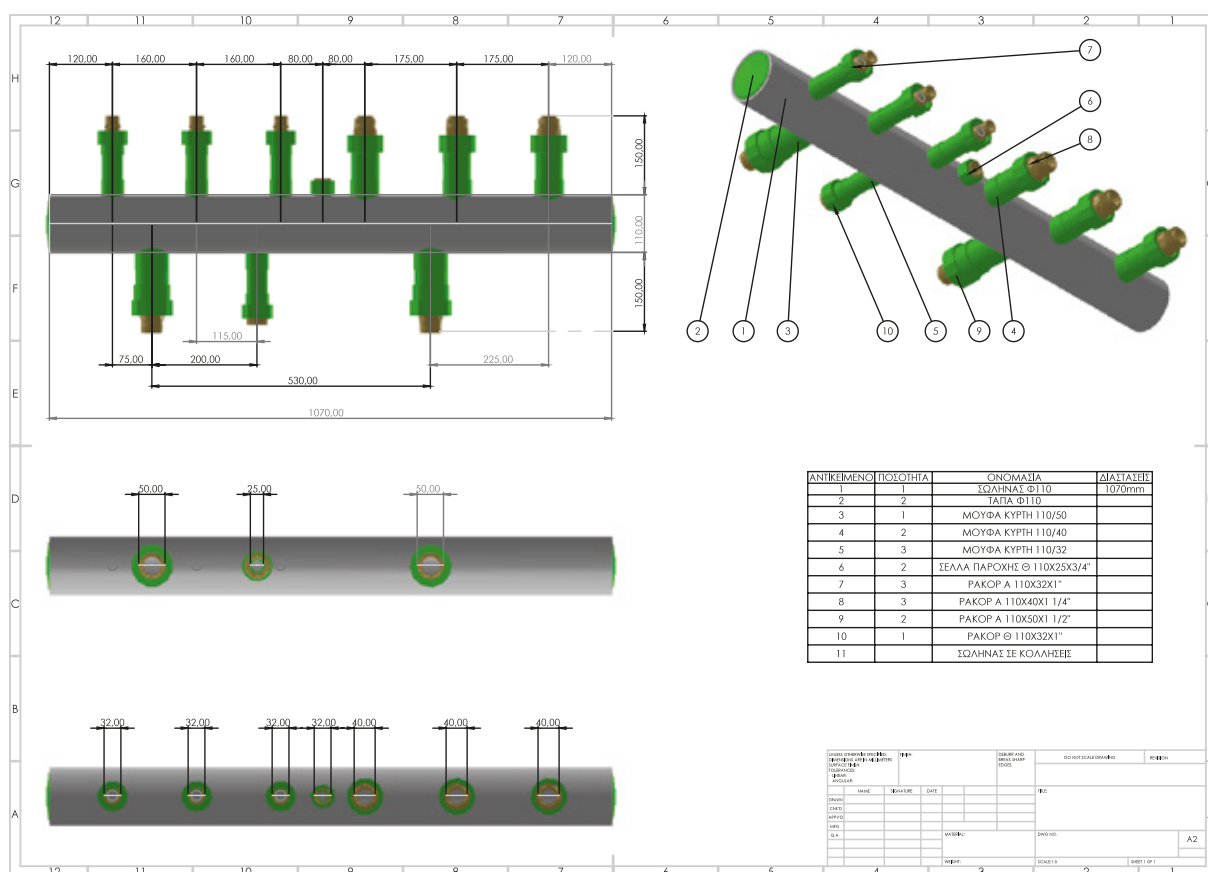
| | | |
|--|-----------|-----------------|
| Ολοκληρωμένο σετ Αποφλοιωτή με άξονα 20-75mm (1) | 700540010 | 1.620,00 |
| Αποφλοιωτής 20-75mm | 700540075 | 567,00 |
| Αποφλοιωτής 63-200mm (2) | 700546320 | 1.308,00 |
| Άξονας 20mm | 700540120 | 53,00 |
| Άξονας 25mm | 700540125 | 53,00 |
| Άξονας 32mm | 700540132 | 85,00 |
| Άξονας 40mm | 700540140 | 101,00 |
| Άξονας 50mm | 700540150 | 112,00 |
| Άξονας 63mm | 700540163 | 138,00 |
| Άξονας 75mm | 700540175 | 169,00 |
| Ξύστρα Χειρός 38mm (3) | 700540138 | 26,00 |
| Ξύστρα Χειρός 63mm (3) | 700541163 | 37,00 |



ΕΡΓΟΣΤΑΣΙΑΚΑ ΚΑΤΑΣΚΕΥΑΣΜΕΝΟΙ ΣΥΛΛΕΚΤΕΣ CUSTOM MADE - ΣΩΛΗΝΑΣ

Οι κεντρικοί συλλέκτες αποτελούν μια περίπλοκη και σύνθετη κατασκευή στις εγκαταστάσεις θέρμανσης – ύδρευσης και κλιματισμού. Οι εξωτερικές συνθήκες, οι συγκεκριμένες υλικοτεχνικές δομές και η έλλειψη ειδικού εξοπλισμού καθιστούν δύσκολη, χρονοβόρα και πολυδάπανη την κατασκευή τους. Η Interplast αφουγκραζόμενη τις ανάγκες του τεχνικού κόσμου κατασκευάζει εξ ολοκλήρου συλλέκτες και ειδικά τεμάχια κατά παραγγελία έως 630 χιλιοστά εξοικονομώντας χρόνο και χρήμα. Ο εξειδικευμένος εργοστασιακός εξοπλισμός προσφέρει τη δυνατότητα σύνθετων κατασκευών, ελέγχου συγκολλήσεων, δοκιμών αντοχής, διασφαλίζοντας ταυτόχρονα υψηλή ποιότητα κατασκευής.

| ΕΙΔΟΣ ΣΩΛΗΝΑ | SDR | ΥΛΙΚΟ |
|------------------------|------------|------------------|
| Aqua Plus | SDR 6 | PPR 100 |
| Aqua Plus | SDR 7.4 | PPR 125 |
| Aqua Plus Clima | SDR 11 | PPR 125 |
| Aqua Plus με αλουμίνιο | SDR 7,4 | PPR 100 |
| Aqua Plus PPRCT | SDR 9 | PPRCT |
| Aqua Plus PPRCT | SDR 17 | PPRCT |
| Aqua Plus Prins KENAK | SDR 7,4,11 | PPR 100, PPR 125 |
| Aqua Plus Prins EN253 | SDR 7,4,11 | PPR 100, PPR 125 |



Ημερομηνία: ____/____/____

Εργοδότης:



IXO □

Βάνες: ☐ NAI ☐ ΟΧΙ

Συλλέκτες Custom made by Interplast

